

Sha Maison

積水ハウス品質のお部屋を シャーメゾン ショップ Shop

仙台市営地下鉄南北線

北仙台駅 バス12分 中山七丁目 バス停 徒歩1分

📱 モバイルで見る



2LDK
アパート

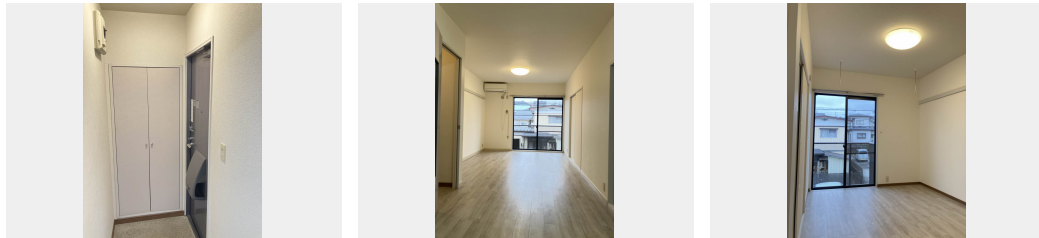
家賃 **62,000 円**

共益費等 **3,000 円**

敷金 **0 ヶ月**

礼金 **0 ヶ月**

礼金 **0**



積水ハウスの賃貸住宅 シャーメゾン

Sha Maison

この物件の
オススメ
ポイント

リノベーション（水回り等交換）実施（2026/2未完了予定）
宅配ボックス付きなので不在時にも荷物を受け取れます／防犯カメラが設置されている物件です

この物件についている **こだわり設備**

- 宅配BOX
- 防犯カメラ
- 浴室乾燥機
- 追い焚き給湯
- エアコン
- 室内物干
- コンロ
- 給湯設備
- 洗髪洗面台
- 温水洗浄便座

駐車場あり／地デジ対応／BS／防犯カメラ／宅配BOX／玄関鍵（デジタルロック）／給湯器（追焚機能付）／エアコン／火災警報器（煙感知式）／室内物干し／トイレ（暖房洗浄消臭機能付便座）／洗髪洗面化粧台／給湯器（ガス）／シャワー／バス・トイレ（セパレート）／洗濯機置場（室内）／システムキッチン／2口コンロ／浴室乾燥機／照明器具（LED）／エミネンスフロア／照明器具（全室）

物件名	ヴァン・ヴェール 202号室	間取り	2LDK／洋室5.4 洋室5.5 LDK13 (帖)
アクセス	仙台市営地下鉄南北線 北仙台駅 バス12分、中山七丁目 バス停 徒歩1分	専有面積 / 向き	50.0㎡ / 南
所在地	宮城県仙台市青葉区中山7丁目8-19	築年月 / 構造	1994年2月上旬 / 軽量鉄骨・2階-2階建
ランドマーク	●イオン 仙台中山店 / 距離1200m	入居 / 契約期間	即時 / 2年
		駐車場	駐車場空あり / 舗装白線引 / 月5500円

入居諸条件備考

シャーメゾンライフSUPPORT24（月額1,320円税込）にご加入いただきます。／ご入居にかかる諸費用として、退去クリーニング費用（初回契約時）96,800円（税込）が必要です。／火災保険へのご加入が条件となります。＊ご入居中は、借家人賠償責任保険・個人賠償責任保険が付帯された火災保険へのご加入が必要となります。積水ハウス不動産グループでは、万一の事故の際、グループが連携して迅速に対応できる「シャーメゾンライフGUARD」(*)へのご加入を推奨しております。＊保険契約の取扱代理店は、積水ハウスシャーメゾンPM東北(株)および積水ハウスシャーメゾンパートナーズ(株)となります。／積水ハウスシャーメゾンパートナーズの保証人不要プラン『らくらくパートナー』にご加入が必要です。【新規契約時】事務手数料：33,000円（税込）、【毎月】保証料：月額賃料等の2％／諸費用及びその他契約費用は別途打合せ／更新料：20,000円

No.1007402

※消費税は10%として計算しています。※掲載されている図面・写真等は、作成方法や撮影方法・時期などにより実際とは異なる場合があります。＊家具や車などは、配置のイメージであり、賃貸物件に付属していません（家具家電付き等の表示があるものを除く）。

ポイントがたまる
住んでいるだけでポイントが貯まり、
住替え時に家賃が最大3ヶ月分無料に!

泉開発興業株式会社
TEL:022-273-4431
FAX: 022-273-4883

北山店
宮城県仙台市青葉区三条町12-7
免許番号：宮城県知事（10）第3004号
所属団体：（公社）宮城県宅地建物取引業協会／東北地区不動産公正取引協議会

取引形態
仲介