

Sha Maison

積水ハウス品質のお部屋を シャーメゾン ショップ Shop

仙台市営地下鉄南北線

北仙台駅 徒歩10分

モバイルで見る



1K
アパート

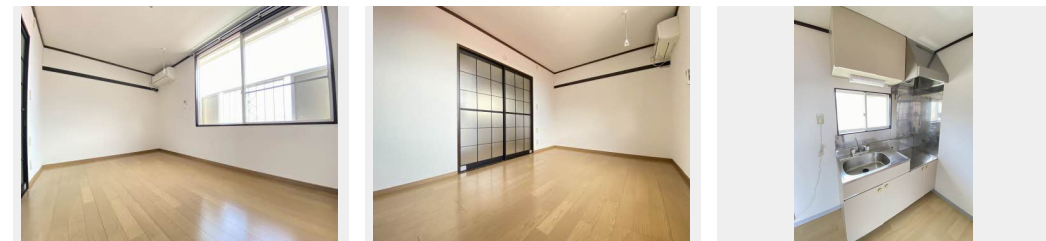
家賃 **30,000 円**

共益費等 **3,000 円**

敷金 **0 ヶ月**

礼金 **0 ヶ月**

礼金 **0**



積水ハウスの賃貸住宅 シャーメゾン

Sha Maison

この物件の
**オススメ
ポイント**

デジタルキー・TVドアホン・エアコン設備充実の単身向け
1K/閑静な住宅地に位置しスーパーまで徒歩2分! 仙台市地下鉄南北線北仙台駅と台原駅も近い! インターネット無料
(J:COM 32...)

この物件についている **こだわり設備**

- インターネット 無料(WiFi付)
- TVモニター付き インターホン
- 給湯設備
- 室内物干
- エアコン
- フローリング付

CATV/消火器/インターネット無料(Wi-Fi対応)/玄関鍵(デジタルロック)/カラーモニター付ドアホン/エアコン/室内物干し/給湯器/フローリング/シャワー/火災警報器/洗濯機置場(室内)/バス・トイレ(ユニット式)

物件名	ローズフラット 203号室	間取り	1K/洋室6.1 K3.7 (帖)
アクセス	仙台市営地下鉄南北線 北仙台駅 徒歩10分 仙台市営地下鉄南北線 台原駅 徒歩14分	専有面積 / 向き	21.0㎡ / 南東
所在地	宮城県仙台市青葉区堤町3丁目6-11	築年月 / 構造	1990年3月上旬 / 軽量鉄骨・2階-2階建
ランドマーク	●仙台市地下鉄南北線 北仙台駅 / 距離720m	入居 / 契約期間	即時 / 2年
		駐車場	駐車場なし

入居諸条件備考

諸費用及び、契約に要する費用は別途打合せ/契約更新時、更新料20,000円を頂戴します。/シャーメゾンライフSUPPORT24(月額880円税込)にご加入いただきます。/上記入居諸条件以外に、退去クリーニング費用(初回契約時)41,800円(税込)が必要です。/火災保険へのご加入が条件となります。*ご入居中は、借家人賠償責任保険・個人賠償責任保険が付帯された火災保険へのご加入が必要となります。積水ハウス不動産グループでは、万一の事故の際、グループが連携して迅速に対応できる「シャーメゾンライフGUARD」(*)へのご加入を推奨しております。*保険契約の取扱代理店は、積水ハウス不動産東北(株)および積水ハウス不動産パートナーズ(株)となります。/積水ハウス不動産パートナーズの保証人不要プラン『らくらくパートナー』にご加入が必要です。[新規契約時]事務手数料:33,000円(税込)、[毎月]保証料:月額賃料等の2%/諸費用及び、契約に要する費用は別途打合せ/更新料:20,000円

※消費税は10%として計算しています。※掲載されている図面・写真等は、作成方法や撮影方法・時期などにより実際とは異なる場合があります。※家具や車などは、配置のイメージであり、賃貸物件に付属していません(家具家電付き等の表示があるものを除く)。

ポイントがたまる
住んでいるだけでポイントが貯まり、
住替え時に家賃が最大3ヶ月分無料に!

株式会社進和商事 本店
TEL:022-725-2662
FAX: 022-725-2123

宮城県仙台市青葉区昭和町3-40シーアイマンション北仙台1階
免許番号: 宮城県知事(11)第2649号
所属団体: (公社)宮城県宅建物取引業協会/東北地区不動産公正取引協議会 / (公社)全国宅建物取引業保証協会

取引形態
仲介