

Sha Maison

積水ハウス品質のお部屋を シャーメゾン ショップ Shop

仙台市営地下鉄南北線

北仙台駅 徒歩13分

モバイルで見る



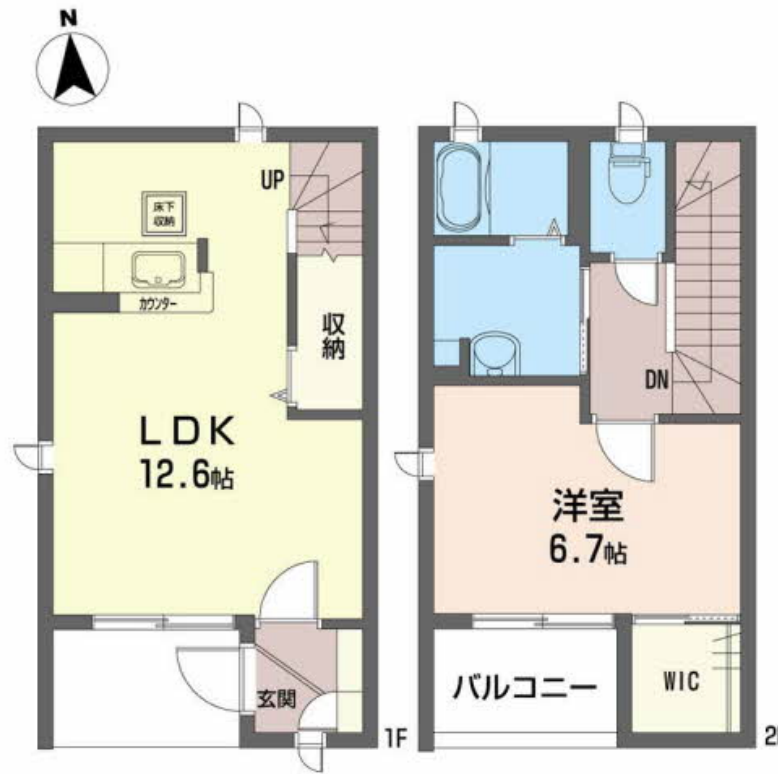
1LDK
アパート

家賃 83,000 円

共益費等 4,000 円

敷金 0 ヶ月

礼金 1 ヶ月



積水ハウスの賃貸住宅 シャーメゾン

Sha Maison

この物件の
オススメ
ポイント

地下鉄南北線、JR仙山線『北仙台駅』まで徒歩13分☆二路線使える便利な立地です／上下の音が気になりにくいメゾネットタイプ／対面キッチン、モニター付インターホン、温水洗浄便座、床下収・・・

この物件についている こだわり設備

- TVモニター付きインターホン
- 給湯設備
- 追い焚き給湯
- 浴室乾燥機
- 洗面洗面化粧台
- 温水洗浄便座
- エアコン
- WIC・納戸
- 大型収納

駐車場あり／地デジ対応／BS／LGBTQフレンドリー／高齢者対応可／床下収納庫／火災警報器（煙感知式）／トイレ（洗浄機能付便座）／シャワー／給湯器（追焚機能付）／モニター付ドアホン／洗面化粧台／エアコン／ストッカー／バルコニー／ウォークインクローゼット／浴室乾燥機／玄関鍵（デジタルロック）／複層ガラス／洗濯機置場（室内）／バス・トイレ（セパレート）

物件名 シャーメゾンN・I 101号室
アクセス 仙台市営地下鉄南北線 北仙台駅 徒歩13分
JR仙山線 北山駅 徒歩15分
所在地 宮城県仙台市青葉区木町9-25
ランドマーク ●ファミリーマート／距離80m

間取り 1LDK／LDK12.6 洋室6.7 (帖)
専有面積 / 向き 52.5㎡ / 南
築年月 / 構造 2004年8月上旬 / 軽量鉄骨・1階-2階建
入居 / 契約期間 2024年5月中旬 / 2年
駐車場 駐車場空有り / 舗装白線引 / 月8800円

入居諸条件備考

諸費用及び、契約に要する費用は別途打合せ／契約更新時、更新料20,000円を頂戴します。／シャーメゾンライフSUPPORT24（月額880円税込）にご加入いただきます。／上記入居諸条件以外に、町内会費 1年毎2,400円、退去クリーニング費用（初回契約時）79,200円（税込）が必要です。／火災保険へのご加入が条件となります。＊ご入居中は、借家人賠償責任保険・個人賠償責任保険が付帯された火災保険へのご加入が必要となります。積水ハウス不動産グループでは、万一の事故の際、グループが連携して迅速に対応できる「シャーメゾンライフGUARD」(*)へのご加入を推奨しております。＊保険契約の取扱代理店は、積水ハウス不動産東北(株)および積水ハウス不動産パートナーズ(株)となります。／積水ハウス不動産パートナーズの保証人不要プラン『らくらくパートナー』にご加入が必要です。[新規契約時]事務手数料:33,000円(税込)、[毎月]保証料:月額賃料等の2%/諸費用及び、契約に要する費用は別途打合せ/更新料:20,000円

※消費税は10%として計算しています。※掲載されている図面・写真等は、作成方法や撮影方法・時期などにより実際とは異なる場合があります。＊家具や車などは、配置のイメージであり、賃貸物件に付属していません（家具家電付き等の表示があるものを除く）。

ポイントがたまる
住んでいるだけでポイントが貯まり、
住替え時に家賃が最大3ヶ月分無料に!

株式会社進和商事 本店
TEL:022-725-2662
FAX: 022-725-2123

宮城県仙台市青葉区昭和町3-40シーアイマンション北仙台1階
免許番号: 宮城県知事(11)第2649号
所属団体: (公社)宮城県宅地建物取引業協会 / 東北地区不動産公正取引協議会 / (公社)全国宅地建物取引業保証協会

取引形態
仲介