



**1K**  
アパート

家賃 **37,000 円**

共益費等 **3,000 円**

敷金 **0 ヶ月**

礼金 **0 ヶ月**

礼金 **0**

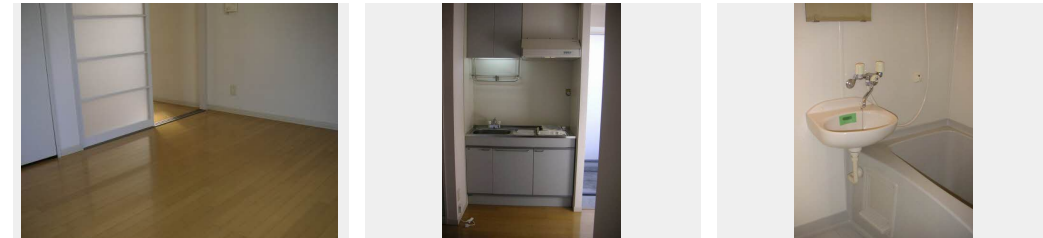


この物件の  
**オススメ  
ポイント**

J R 仙山線『東照宮駅』まで徒歩 6 分 / ファミリーマート宮町四丁目店まで徒歩 6 分 ☆ 西友上杉店まで徒歩 10 分 / エアコン、1口ガスコンロ付き、バス・トイレ別、温水洗浄便座、クローゼット付 / ...

この物件についている **こだわり設備**

- TVモニター付きインターホン
- 給湯設備
- 温水洗浄便座
- エアコン
- フローリング付



積水ハウスの賃貸住宅 シャーメゾン  
**Sha Maison**

駐車場あり / CATV / 地デジ対応 / 消火器 / LGBTQフレンドリー / 高齢者対応可 / 火災警報器 (煙感知式) / カラーモニター付ドアホン / トイレ (暖房洗浄消臭機能付便座) / 玄関鍵 (デジタルロック) / 給湯器 (ガス) / シャワー / エアコン / 下駄箱 / 洗濯機置場 (室内) / バス・トイレ (セパレート) / フローリング

物件名	エミネンスJUN 201号室	間取り	1K / 洋室8 K4 (帖)
アクセス	仙台市営地下鉄南北線 仙台駅 バス13分、北六小学校前 バス停 徒歩4分	専有面積 / 向き	25.3㎡ / 南
所在地	宮城県仙台市青葉区宮町5丁目4-14	築年月 / 構造	1997年6月上旬 / 軽量鉄骨・2階-2階建
ランドマーク	●ファミリーマート、サンクス	入居 / 契約期間	即時 / 2年
		駐車場	駐車場空有り / 月7700円

入居諸条件備考

諸費用及び、契約に要する費用は別途打合せ / 契約更新時、更新料20,000円を頂戴します。 / シャーメゾンライフSUPPORT24 (月額880円税込) にご加入いただきます。 / 上記入居諸条件以外に、町内会費 1年毎 3,600円、退去クリーニング費用 (初回契約時) 41,800円 (税込) が必要です。 / 火災保険へのご加入が条件となります。 \*ご入居中は、借家人賠償責任保険・個人賠償責任保険が付帯された火災保険へのご加入が必要となります。積水ハウス不動産グループでは、万一の事故の際、グループが連携して迅速に対応できる「シャーメゾンライフGUARD」(\*) へのご加入を推奨しております。 \*保険契約の取扱代理店は、積水ハウス不動産東北 (株) および積水ハウス不動産パートナーズ (株) となります。 / 積水ハウス不動産パートナーズの保証人不要プラン『らくらくパートナー』に加入が必要です。 [新規契約時] 事務手数料: 33,000円 (税込)、 [毎月] 保証料: 月額賃料等の2% / 諸費用及び、契約に要する費用は別途打合せ / 更新料: 20,000円

※消費税は10%として計算しています。 ※掲載されている図面・写真等は、作成方法や撮影方法・時期などにより実際とは異なる場合があります。 ※家具や車などは、配置のイメージであり、賃貸物件に付属していません (家具家電付き等の表示があるものを除く)。

**ポイントがたまる**  
住んでいるだけでポイントが貯まり、住替え時に家賃が最大3ヶ月分無料に!

**株式会社エービーコーポレーション**  
TEL:022-217-0033  
FAX: 022-215-1081

宮城県仙台市青葉区宮町3丁目8-33  
免許番号: 国土交通大臣 (1) 第10265号  
所属団体: (公社) 宮城県宅地建物取引業協会 / 東北地区不動産公正取引協議会 / (公社) 全国宅地建物取引業保証協会

取引形態  
仲介