



**1K**  
アパート

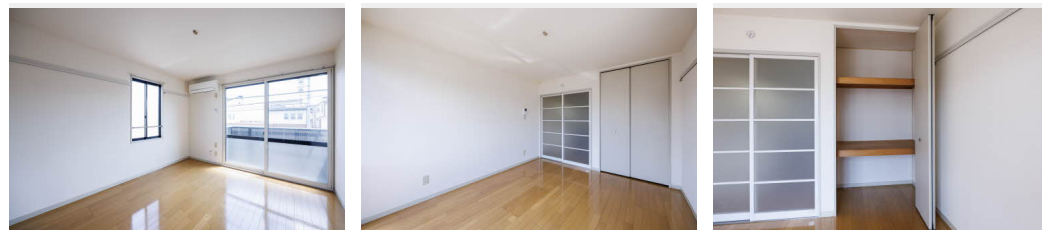
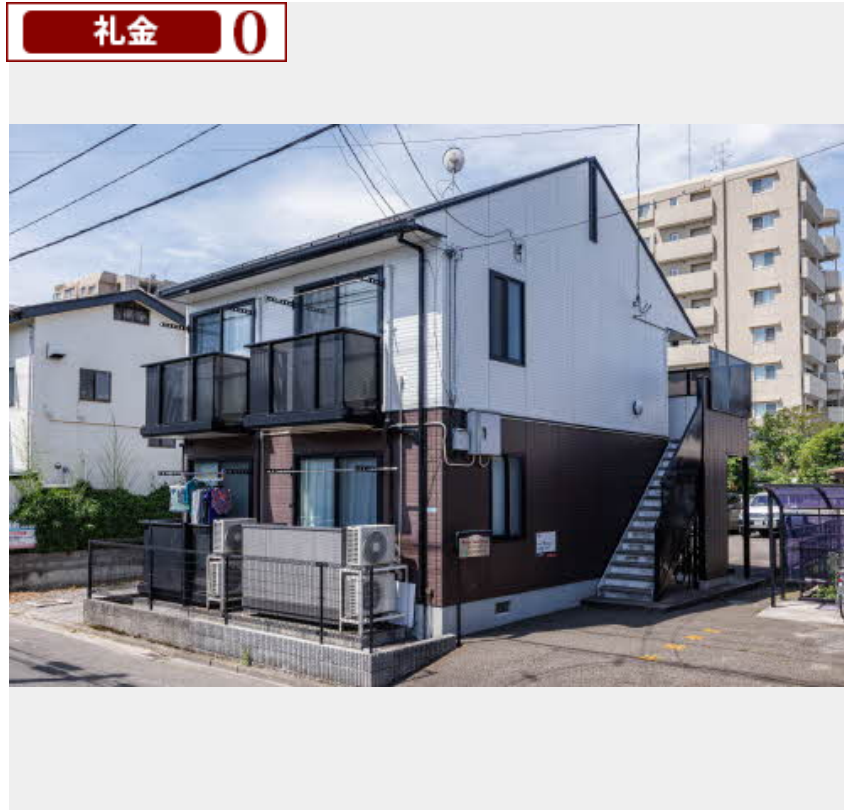
家賃 **44,000 円**

共益費等 4,000 円

敷金 0 円

礼金 0 円

礼金 0



積水ハウスの賃貸住宅 シャーメゾン

Sha Maison

この物件の  
オススメ  
ポイント

■ヨークベニマル仙台上杉店まで徒歩10分  
宅配ボックス付きなので不在時にも荷物を受け取れます/インターネットが無料で入居後すぐに使えます/防犯カメラが設置されている物件です/室内の...

この物件についている **こだわり設備**

- 宅配BOX
- インターネット無料(WiFi付)
- 防犯カメラ
- TVモニター付きインターホン
- エアコン
- 給湯設備
- 温水洗浄便座

駐車場あり/消火器/インターネット無料(Wi-Fi対応)/防犯カメラ/LGBTQフレンドリー/高齢者対応可/宅配BOX/CATV/駐輪場(屋根付き)/BS/下駄箱/給湯器(ガス)/シャワー/バルコニー/火災警報器/玄関鍵(デジタルロック)/エアコン/トイレ(暖房洗浄便座)/カラーモニター付ドアホン/バス・トイレ(セパレート)/洗濯機置場(室内)

**物件名** ピエス・セットシューB 201号室  
**アクセス** 仙台市営地下鉄南北線 北四番丁駅 徒歩12分  
仙台市営地下鉄南北線 勾当台公園駅 徒歩14分  
**所在地** 宮城県仙台市青葉区上杉3丁目6-36  
**ランドマーク** ●ファミリーマート上杉4丁目店/距離30m

**間取り** 1K/K3 洋室7(帖)  
**専有面積/向き** 23.0㎡/東  
**築年月/構造** 1996年6月上旬/軽量鉄骨・2階-2階建  
**入居/契約期間** 即時/2年  
**駐車場** 駐車場空有り/舗装白線引/月11000円

入居諸条件備考

シャーメゾンライフSUPPORT24(月額1,320円税込)にご加入いただきます。/ご入居にかかる諸費用として、町内会費1年毎2,400円、退去クリーニング費用(初回契約時)66,000円(税込)が必要です。/火災保険へのご加入が必要となります。\*ご入居中は、借家人賠償責任保険・個人賠償責任保険が付帯された火災保険へのご加入が必要となります。積水ハウス不動産グループでは、万一の事故の際、グループが連携して迅速に対応できる「シャーメゾンライフGUARD」(\*)へのご加入を推奨しております。\*保険契約の取扱代理店は、積水ハウスシャーメゾンPM東北(株)および積水ハウスシャーメゾンパートナーズ(株)となります。/積水ハウスシャーメゾンパートナーズの保証人不要プラン『らくらくパートナー』に加入が必要です。【新規契約時】事務手数料:33,000円(税込)、【毎月】保証料:月額賃料等の2%/諸費用及びその他契約費用は別途打合せ/更新料:新賃料の1ヶ月分

No.1012531

※消費税は10%として計算しています。※掲載されている図面・写真等は、作成方法や撮影方法・時期などにより実際とは異なる場合があります。※家具や車などは、配置のイメージであり、賃貸物件に付属していません(家具家電付き等の表示があるものを除く)。

**ポイントがたまる**  
住んでいるだけでポイントが貯まり、  
住替え時に家賃が最大3ヶ月分無料に!

株式会社e-ナビ不動産 仙台駅前店

TEL:022-398-5323  
FAX: 022-398-5301

宮城県仙台市青葉区中央3丁目6-5 佐藤商店ビル2F  
免許番号:宮城県知事(2)第6357号  
所属団体:(公社)宮城県宅地建物取引業協会/東北地区不動産公正取引協議会

取引形態  
仲介