



**1K**  
アパート

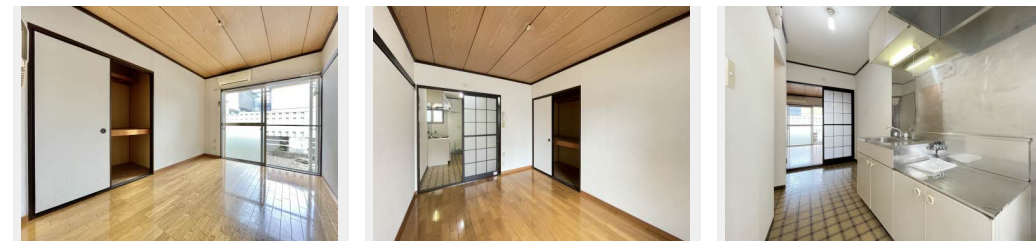
家賃 **40,000 円**

共益費等 2,000 円

敷金 0 ヶ月

礼金 0 円

礼金 0



積水ハウスの賃貸住宅 シャーメゾン

Sha Maison

この物件の  
オススメ  
ポイント

七十七銀行宮町支店まで徒歩3分 仙台宮町郵便局まで徒歩4分  
ローソン宮町通り店まで徒歩2分 SEIYU小田原店まで徒歩4分  
仙台駅まで徒歩13分の単身向け1K/ケーブルテレビによるBS視聴・・・

この物件についている **こだわり設備**



給湯設備



エアコン



フローリング付

光ケーブル対応/地デジ対応(CATV対応)/玄関鍵/インターホン/エアコン/給湯器(ガス)  
/シャワー/火災警報器/洗濯機置場(室内)/フローリング/バス・トイレ(セパレート)

物件名	サン・マロンド 106号室	間取り	1K/洋室5.4 K3.2 (帖)
アクセス	仙台市営地下鉄南北線 仙台駅 徒歩13分 バス、宮町一丁目 バス停 徒歩3分	専有面積 / 向き	21.0㎡ / 東
所在地	宮城県仙台市青葉区宮町1丁目4-22	築年月 / 構造	1990年7月上旬 / 軽量鉄骨・1階-2階建
ランドマーク	●ローソン仙台宮町店 / 距離80m	入居 / 契約期間	即時 / 2年
		駐車場	駐車場空無し

入居諸条件備考

諸費用及び、契約に要する費用は別途打合せ/契約更新時、更新料20,000円を頂戴します。/シャーメゾンライフSUPPORT24(月額880円税込)にご加入いただきます。/上記入居諸条件以外に、退去クリーニング費用(初回契約時)41,800円(税込)が必要です。/火災保険へのご加入が条件となります。\*ご入居中は、借家人賠償責任保険・個人賠償責任保険が付帯された火災保険へのご加入が必要となります。積水ハウス不動産グループでは、万一の事故の際、グループが連携して迅速に対応できる「シャーメゾンライフGUARD」(\*)へのご加入を推奨しております。\*保険契約の取扱代理店は、積水ハウス不動産東北(株)および積水ハウス不動産パートナーズ(株)となります。/積水ハウス不動産パートナーズの保証人不要プラン『らくらくパートナー』にご加入が必要です。[新規契約時]事務手数料:33,000円(税込)、[毎月]保証料:月額賃料等の2%/諸費用及び、契約に要する費用は別途打合せ/更新料:20,000円

※消費税は10%として計算しています。※掲載されている図面・写真等は、作成方法や撮影方法・時期などにより実際とは異なる場合があります。※家具や車などは、配置のイメージであり、賃貸物件に付属していません(家具家電付き等の表示があるものを除く)。

**ポイントがたまる**  
住んでいるだけでポイントが貯まり、  
住替え時に家賃が最大3ヶ月分無料に!

日本不動産株式会社  
TEL:022-215-2343  
FAX: 022-215-2347

花京院店

宮城県仙台市青葉区花京院1丁目5-10ウエストプラザ花京院1F  
免許番号: 宮城県知事(15)第595号  
所属団体: (公社)宮城県宅地建物取引業協会/東北地区不動産公正取引協議会 / (公財)日本賃貸住宅管理協会 (ほか)

取引形態  
仲介