

Sha Maison

積水ハウス品質のお部屋を シャーメゾン ショップ Shop

仙台市営地下鉄南北線

仙台駅 バス14分 徒歩2分

モバイルで見る



1K
アパート

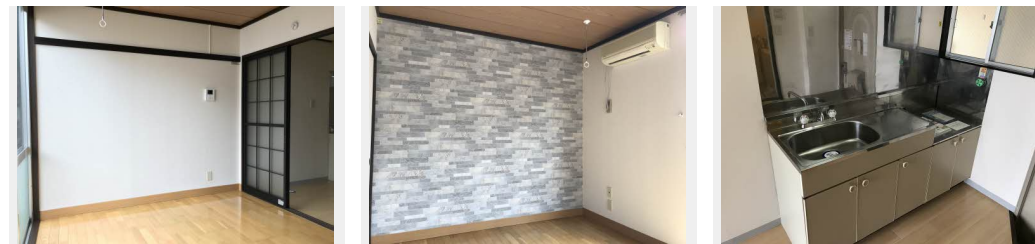
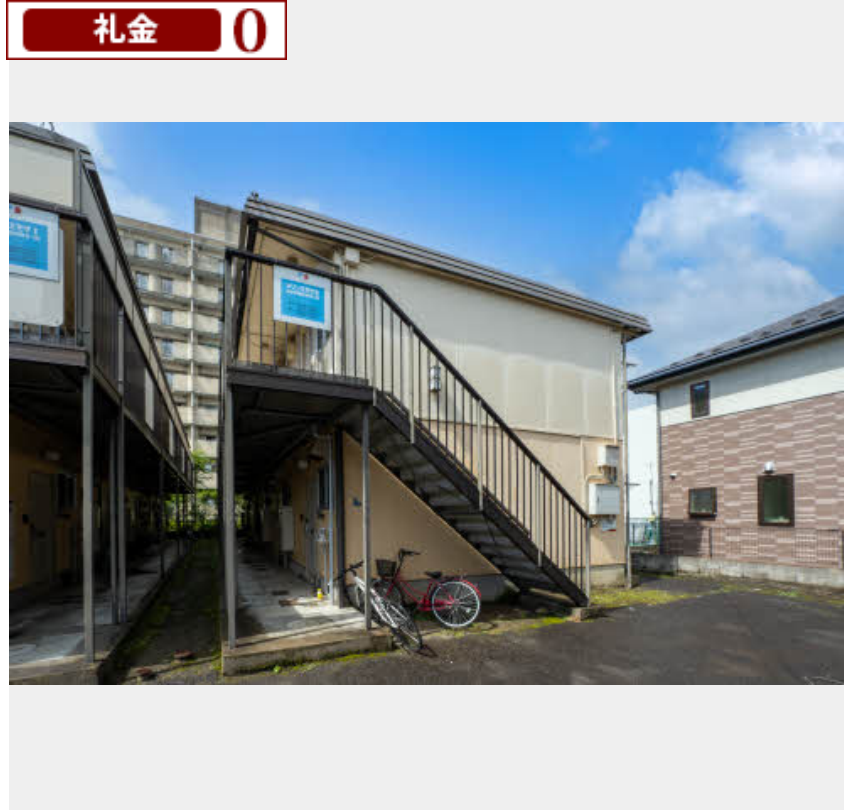
家賃 **35,000 円**

共益費等 3,000 円

敷金 0 ヶ月

礼金 0 ヶ月

礼金 0



積水ハウスの賃貸住宅 シャーメゾン
Sha Maison

この物件の
オススメ
ポイント

社会人学生向け1K/USEN-NEXTにてH30.4施工
インターネットWiFi無料/暗証番号式電子キー、モニター付ドアホン、浴室乾燥機、洗浄便座付き。単身者向け、東北
大徒歩圏内に・・・

この物件についている **こだわり設備**

- インターネット 無料(WiFi付)
- TVモニター付き インターホン
- 給湯設備
- 追い焚き給湯
- 浴室乾燥機
- 室内物干
- 温水洗浄便座
- エアコン
- フローリング付

地デジ対応/光ケーブル対応/インターネット無料(Wi-Fi対応)/消火器/玄関鍵(デジタルロック)/カラーモニター付ドアホン/トイレ(暖房洗浄消臭機能付便座)/エアコン/室内物干し/浴室乾燥機(暖房乾燥)/給湯器(追焚機能付)/シャワー/火災警報器(煙感知式)/フローリング/バス・トイレ(セパレート)/洗濯機置場(室内)

物件名	メゾンミモザⅡ 103号室	間取り	1K/洋室5.4 K3.7(帖)
アクセス	仙台市営地下鉄南北線 仙台駅 バス14分、東北会病院前 バス停 徒歩2分	専有面積 / 向き	21.0㎡ / 東
所在地	宮城県仙台市青葉区木町2-16	築年月 / 構造	1987年4月上旬 / 軽量鉄骨・1階-2階建
ランドマーク	●西友 / 距離400m	入居 / 契約期間	即時 / 2年
		駐車場	駐車場空無し

入居諸条件備考

諸費用及び、契約に要する費用は別途打合せ/契約更新時、更新料20,000円を頂戴します。/シャーメゾンライフSUPPORT24(月額880円税込)にご加入いただきます。/上記入居諸条件以外に、退去クリーニング費用(初回契約時)41,800円(税込)が必要です。/火災保険へのご加入が条件となります。*ご入居中は、借家人賠償責任保険・個人賠償責任保険が付帯された火災保険へのご加入が必要となります。積水ハウス不動産グループでは、万一の事故の際、グループが連携して迅速に対応できる「シャーメゾンライフGUARD」(*)へのご加入を推奨しております。*保険契約の取扱代理店は、積水ハウス不動産東北(株)および積水ハウス不動産パートナーズ(株)となります。/積水ハウス不動産パートナーズの保証人不要プラン『らくらくパートナー』にご加入が必要です。[新規契約時]事務手数料:33,000円(税込)、[毎月]保証料:月額賃料等の2%/諸費用及び、契約に要する費用は別途打合せ/更新料:20,000円

※消費税は10%として計算しています。※掲載されている図面・写真等は、作成方法や撮影方法・時期などにより実際とは異なる場合があります。※家具や車などは、配置のイメージであり、賃貸物件に付属していません(家具家電付き等の表示があるものを除く)。

ポイントがたまる
住んでいるだけでポイントが貯まり、
住替え時に家賃が最大3ヶ月分無料に!

株式会社進和商事 本店
TEL:022-725-2662
FAX: 022-725-2123

宮城県仙台市青葉区昭和町3-40シーアイマンション北仙台1階
免許番号: 宮城県知事(11)第2649号
所属団体: (公社)宮城県宅地建物取引業協会/東北地区不動産公正取引協議会 / (公社)全国宅地建物取引業保証協会

取引形態
仲介