

Sha Maison

積水ハウス品質のお部屋を シャーメゾン ショップ Shop

J R 仙山線

北仙台駅 徒歩18分

モバイルで見る



2K
アパート

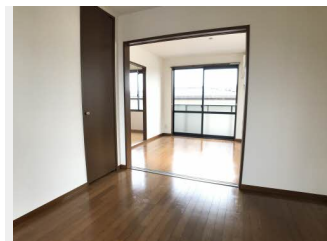
家賃 **48,000 円**

共益費等 2,000 円

敷金 1 ヶ月

礼金 0 ヶ月

礼金 0



積水ハウスの賃貸住宅 シャーメゾン

Sha Maison

この物件の
**オススメ
ポイント**

追炊き給湯付！

インターネットが無料で入居後すぐに使えます／室内のモニターから、訪問者の顔を確認できるインターホンです／各お部屋専用の外部ストッカー（倉庫）がついています

この物件についている **こだわり設備**

- インターネット 無料(WiFi付)
- TVモニター付き インターホン
- エアコン
- 室内物干
- 給湯設備
- 洗髪洗面台
- 温水洗浄便座
- フローリング付

駐車場あり／BS／地デジ対応／インターネット無料（Wi-Fi対応）／消火器／火災警報器（煙感知式）／室内物干し／トイレ（暖房洗浄消臭機能付便座）／カラーモニター付ドアホン／フローリング／玄関鍵（デジタルロック）／ストッカー／バルコニー／エアコン／シャワー／給湯器（ガス）／洗濯機置場（室内）／バス・トイレ（セパレート）／洗髪洗面化粧台

物件名 フローラル泉 202号室
アクセス J R 仙山線 北仙台駅 徒歩18分
仙台市営地下鉄南北線 仙台駅 バス22分、東勝山二丁目南
所在地 宮城県仙台市青葉区水の森 1 丁目 2 4 - 1 4
ランドマーク ● 社会保険病院前／距離560m

間取り 2K／K4.8 洋室6.1 洋室5.5 (帖)
専有面積 / 向き 36.0㎡／東
築年月 / 構造 1998年8月上旬／軽量鉄骨・2階-2階建
入居 / 契約期間 即時／2年
駐車場 駐車場空あり／舗装白線引／月5500円

入居諸条件備考

シャーメゾンライフSUPPORT24（月額1,320円税込）にご加入いただきます。／ご入居にかかる諸費用として、町内会費 1年毎 2,400円、クリーニング費用（退去時）62,700円（税込）、エアコンクリーニング費用（退去時）18,700円（税込）が必要です。／火災保険へのご加入が条件となります。＊ご入居中は、借家人賠償責任保険・個人賠償責任保険が付帯された火災保険へのご加入が必要となります。積水ハウス不動産グループでは、万一の事故の際、グループが連携して迅速に対応できる「シャーメゾンライフGUARD」(*)へのご加入を推奨しております。＊保険契約の取扱代理店は、積水ハウスシャーメゾンPM東北(株)および積水ハウスシャーメゾンパートナーズ(株)となります。／積水ハウスシャーメゾンパートナーズの保証人不要プラン『らくらくパートナー』にご加入が必要です。[新規契約時] 事務手数料：33,000円(税込)、[毎月] 保証料：月額賃料等の2%／諸費用及びその他契約費用は別途打合せ／更新料：20,000円

※消費税は10%として計算しています。※掲載されている図面・写真等は、作成方法や撮影方法・時期などにより実際とは異なる場合があります。＊家具や車などは、配置のイメージであり、賃貸物件に付属していません（家具家電付き等の表示があるものを除く）。

No.1994646

ポイントがたまる
住んでいるだけでポイントが貯まり、
住替え時に家賃が最大3ヶ月分無料に!

株式会社進和商事 本店
TEL:022-725-2662
FAX: 022-725-2123

宮城県仙台市青葉区昭和町 3 - 4 0 シーアイマンション北仙台 1 階
免許番号：宮城県知事（11）第2649号
所属団体：（公社）宮城県宅地建物取引業協会／東北地区不動産公正取引協議会／（公社）全国宅地建物取引業保証協会

取引形態
仲介