

Sha Maison

積水ハウス品質のお部屋を シャーメゾン ショップ Shop

仙台市営地下鉄南北線

仙台駅 バス12分 徒歩3分

モバイルで見る



1K
アパート

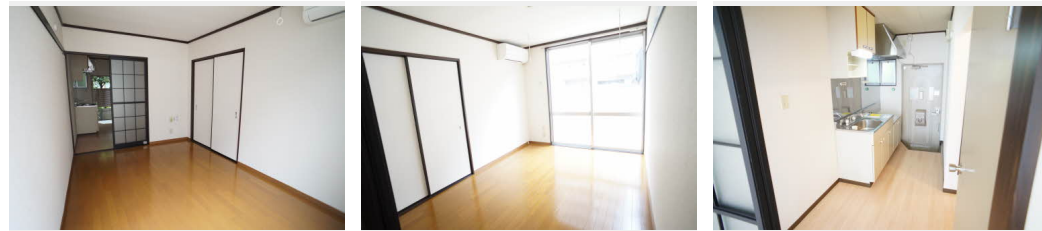
家賃 **40,000 円**

共益費等 3,000 円

敷金 0 ヶ月

礼金 0 ヶ月

礼金 0



積水ハウスの賃貸住宅 シャーメゾン
Sha Maison

この物件の
**オススメ
ポイント**

全戸Wi-Fi・光インターネット導入物件でインターネットが使い放題！／イオンスーパー、ツルハドラッグ／みやぎ生協木町店まで徒歩4分、ファミリーマート仙台木町通一丁目店まで徒歩1分！・・・

この物件についている **こだわり設備**

- インターネット 無料(WiFi付)
- 防犯カメラ
- 給湯設備
- 追い焚き給湯
- 室内物干
- 温水洗浄便座
- エアコン
- フローリング付

地デジ対応／インターネット無料 (Wi-Fi対応) ／防犯カメラ／消火器／エアコン／火災警報器 (煙感知式) ／室内物干し／給湯器 (追焚機能付) ／フローリング／玄関鍵 (デジタルロック) ／シャワー／給湯器 (ガス) ／トイレ (暖房洗浄消臭機能付便座) ／バス・トイレ (セパレート) ／洗濯機置場 (室内)

物件名	シェモワ 102号室	間取り	1K／洋室5.6 K3 (帖)
アクセス	仙台市営地下鉄南北線 仙台駅 バス12分、交通局東北大学病院前 バス停 徒歩3分	専有面積 / 向き	21.0㎡ / 南
所在地	宮城県仙台市青葉区木町通 1 丁目 3 - 3 6	築年月 / 構造	1987年7月上旬 / 軽量鉄骨・1階-2階建
ランドマーク	●仙台市役所 / 距離530m	入居 / 契約期間	即時 / 2年
		駐車場	駐車場なし

入居諸条件備考

諸費用及び、契約に要する費用は別途打合せ／契約更新時、更新料20,000円を頂戴します。／シャーメゾンライフサポート24 (月額880円税込) にご加入いただきます。／上記入居諸条件以外に、退去クリーニング費用 (初回契約時) 41,800円 (税込) が必要です。／火災保険へのご加入が条件となります。※ご入居中は、借家人賠償責任保険・個人賠償責任保険が付帯された火災保険へのご加入が必要となります。積水ハウス不動産グループでは、万一の事故の際、グループが連携して迅速に対応できる「シャーメゾンライフGUARD」(*) へのご加入を推奨しております。*保険契約の取扱代理店は、積水ハウス不動産東北 (株) および積水ハウス不動産パートナーズ (株) となります。／積水ハウス不動産パートナーズの保証人不要プラン『らくらくパートナー』にご加入が必要です。【新規契約時】事務手数料: 33,000円 (税込)、【毎月】保証料: 月額賃料等の2% / 諸費用及び、契約に要する費用は別途打合せ／更新料: 20,000円

※消費税は10%として計算しています。※掲載されている図面・写真等は、作成方法や撮影方法・時期などにより実際とは異なる場合があります。※家具や車などは、配置のイメージであり、賃貸物件に付属していません (家具家電付き等の表示があるものを除く)。

ポイントがたまる
住んでいるだけでポイントが貯まり、住替え時に家賃が最大3ヶ月分無料に!

株式会社八幡不動産
TEL:022-263-3023
FAX: 022-263-3024

宮城県仙台市青葉区八幡 3 丁目 1 8 - 1 1
免許番号: 宮城県知事 (12) 第 2370 号
所属団体: (公社) 宮城県宅地建物取引業協会 / 東北地区不動産公正取引協議会

取引形態
仲介