

# Sha Maison

積水ハウス品質のお部屋を シャーメゾン ショップ Shop

J R東北本線

仙台駅 バス16分 徒歩3分

モバイルで見る



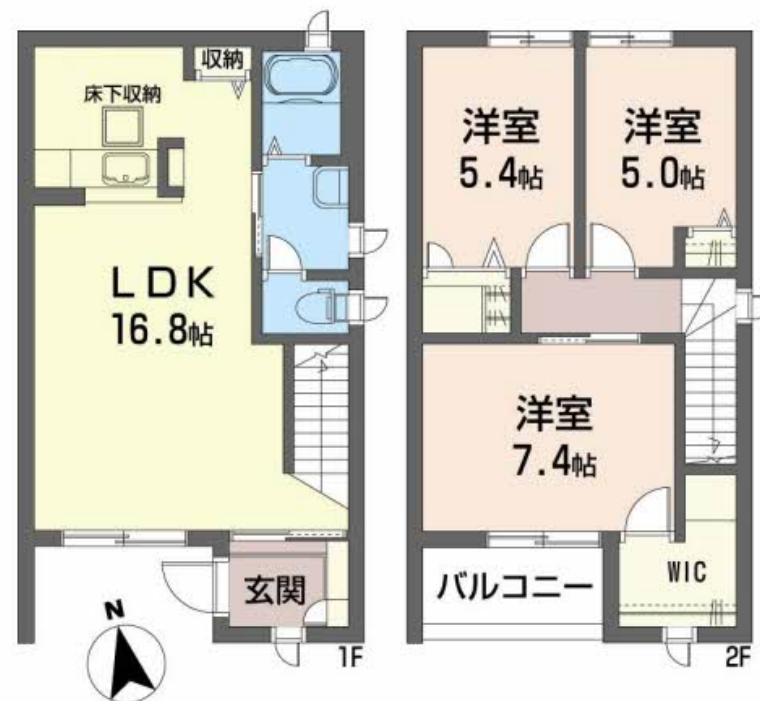
**3LDK**  
アパート

家賃 **81,000 円**

共益費等 4,000 円

敷金 0 ヶ月

礼金 1 ヶ月



この物件の  
オススメ  
ポイント

近隣商業施設が充実の便利な立地です。メゾネットタイプの物件なので上下の音を気にすることなく生活できます。／お手続き不要でご入居日から使いたい放題のWi-Fiがご利用できます。鍵いら・・・

## この物件についている こだわり設備

- インターネット 無料(WiFi付)
- TVモニター付き インターホン
- 給湯設備
- 追い焚き給湯
- 浴室乾燥機
- 洗髪洗面台
- 温水洗浄便座
- エアコン
- 大型収納

駐車場あり／地デジ対応／インターネット無料 (Wi-Fi対応)／LGBTQフレンドリー／高齢者対応可／床下収納庫／浴室乾燥機／給湯器 (追焚機能付)／玄関鍵 (デジタルロック)／複層ガラス／モニタ付ドアホン／ストッカー／バルコニー／トイレ (洗浄機能付便座)／洗髪洗面化粧台／エアコン／シャワー／火災警報器／バス・トイレ (セパレート)／洗濯機置場 (室内)

**物件名** メゾン ケイワB 101号室

**アクセス** J R東北本線 仙台駅 バス16分、みやぎ生協愛子店前 バス停 徒歩3分

**所在地** 宮城県仙台市青葉区栗生 7丁目9番地の5

**ランドマーク** ●みやぎ生協愛子店／距離320m

**間取り** 3LDK／洋室5.4 洋室5 洋室7.4 LDK 16.8 (帖)

**専有面積 / 向き** 81.6㎡／南

**築年月 / 構造** 2007年8月上旬／軽量鉄骨・1階-2階建

**入居 / 契約期間** 2024年5月中旬／2年

**駐車場** 駐車場空有り／月7700円

入居諸条件備考

諸費用及び、契約に要する費用は別途打合せ／契約更新時、更新料20,000円を頂戴します。／シャーメゾンライフSUPPORT24 (月額880円税込)にご加入いただきます。／上記入居諸条件以外に、町内会費 1年毎5,500円、退去クリーニング費用 (初回契約時) 79,200円 (税込)が必要となります。／火災保険へのご加入が条件となります。＊ご入居中は、借家人賠償責任保険・個人賠償責任保険が付帯された火災保険へのご加入が必要となります。積水ハウス不動産グループでは、万一の事故の際、グループが連携して迅速に対応できる「シャーメゾンライフGUARD」(\*)へのご加入を推奨しております。＊保険契約の取扱代理店は、積水ハウス不動産東北(株)および積水ハウス不動産パートナーズ(株)となります。／積水ハウス不動産パートナーズの保証人不要プラン『らくらくパートナー』に加入が必要です。[新規契約時]事務手数料: 33,000円 (税込)、[毎月]保証料: 月額賃料等の2%／諸費用及び、契約に要する費用は別途打合せ／●契約時に退去時クリーニング費用: 79,200円 (税込) 頂戴します。／更新料: 20,000円

※消費税は10%として計算しています。※掲載されている図面・写真等は、作成方法や撮影方法・時期などにより実際とは異なる場合があります。※家具や車などは、配置のイメージであり、賃貸物件に付属していません (家具家電付き等の表示があるものを除く)。

**ポイントがたまる**  
住んでいるだけでポイントが貯まり、住替え時に家賃が最大3ヶ月分無料に!

## 有限会社アイユー・ホーム

TEL:022-716-1577  
FAX: 022-716-1588

宮城県仙台市若林区土樋 1丁目11-12  
免許番号: 宮城県知事 (5) 第4981号  
所属団体: (公社) 全日本不動産協会宮城県本部 / 東北地区不動産公正取引協議会 / (公社) 不動産保証協会

取引形態  
仲介