

Sha Maison

積水ハウス品質のお部屋を シャーメゾン ショップ Shop

仙台市営地下鉄南北線

北四番丁駅 徒歩19分

モバイルで見る



1K
アパート

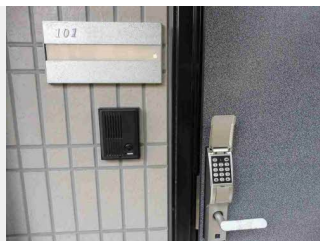
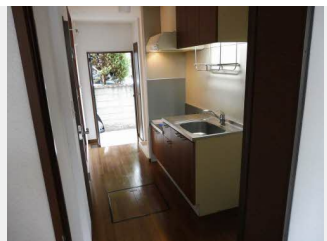
家賃 45,000 円

共益費等 2,500 円

敷金 0 ヶ月

礼金 0 円

礼金 0



積水ハウスの賃貸住宅 シャーメゾン

Sha Maison

この物件の
オススメ
ポイント

デジタルロックでセキュリティー対応！

この物件についている **こだわり設備**



給湯設備



室内物干



エアコン

駐車場あり/地デジ対応/BS/ゴミ集積場(敷地外)/駐輪場(屋根無し)/消火器/玄関鍵(デジタルロック)/エアコン/室内物干し/給湯器(ガス)/バス・トイレ(セパレート)/火災警報器/床下収納庫/出窓/シャワー/下駄箱/バルコニー/洗濯機置場(室内)

物件名 コーポイトウⅡ 101号室
アクセス 仙台市営地下鉄南北線 北四番丁駅 徒歩19分
仙台市営地下鉄南北線 勾当台公園駅 徒歩26分
所在地 宮城県仙台市青葉区柏木3丁目2-34
ランドマーク ●ローソン仙台柏木三丁目店/距離108m

間取り 1K/洋室8.3 K3.6(帖)
専有面積/向き 25.5㎡/南
築年月/構造 1999年8月上旬/軽量鉄骨・1階-2階建
入居/契約期間 2024年5月上旬/2年
駐車場 駐車場空有り/月4400円

入居諸条件備考

諸費用及び、契約に要する費用は別途打合せ/契約更新時、更新料20,000円を頂戴します。/シャーメゾンライフSUPPORT24(月額880円税込)にご加入いただきます。/上記入居諸条件以外に、退去クリーニング費用(初回契約時)41,800円(税込)が必要です。/火災保険へのご加入が条件となります。*ご入居中は、借家人賠償責任保険・個人賠償責任保険が付帯された火災保険へのご加入が必要となります。積水ハウス不動産グループでは、万一の事故の際、グループが連携して迅速に対応できる「シャーメゾンライフGUARD」(*)へのご加入を推奨しております。*保険契約の取扱代理店は、積水ハウス不動産東北(株)および積水ハウス不動産パートナーズ(株)となります。/積水ハウス不動産パートナーズの保証人不要プラン『らくらくパートナー』にご加入が必要です。[新規契約時]事務手数料:33,000円(税込)、[毎月]保証料:月額賃料等の2%/諸費用及び、契約に要する費用は別途打合せ/契約時ルームクリーニング代・41,800円(税込)頂きます/更新料:20,000円

※消費税は10%として計算しています。※掲載されている図面・写真等は、作成方法や撮影方法・時期などにより実際とは異なる場合があります。※家具や車などは、配置のイメージであり、賃貸物件に付属していません(家具家電付き等の表示があるものを除く)。

ポイントがたまる
住んでいるだけでポイントが貯まり、
住替え時に家賃が最大3ヶ月分無料に!

我妻不動産株式会社
TEL:022-223-3456
FAX: 022-211-5727

宮城県仙台市青葉区立町2-11
免許番号: 宮城県知事(14)第1114号
所属団体: (公社)宮城県宅地建物取引業協会/東北地区不動産公正取引協議会

取引形態
仲介