



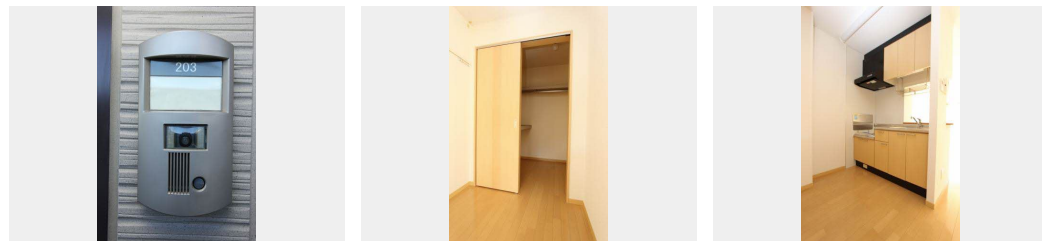
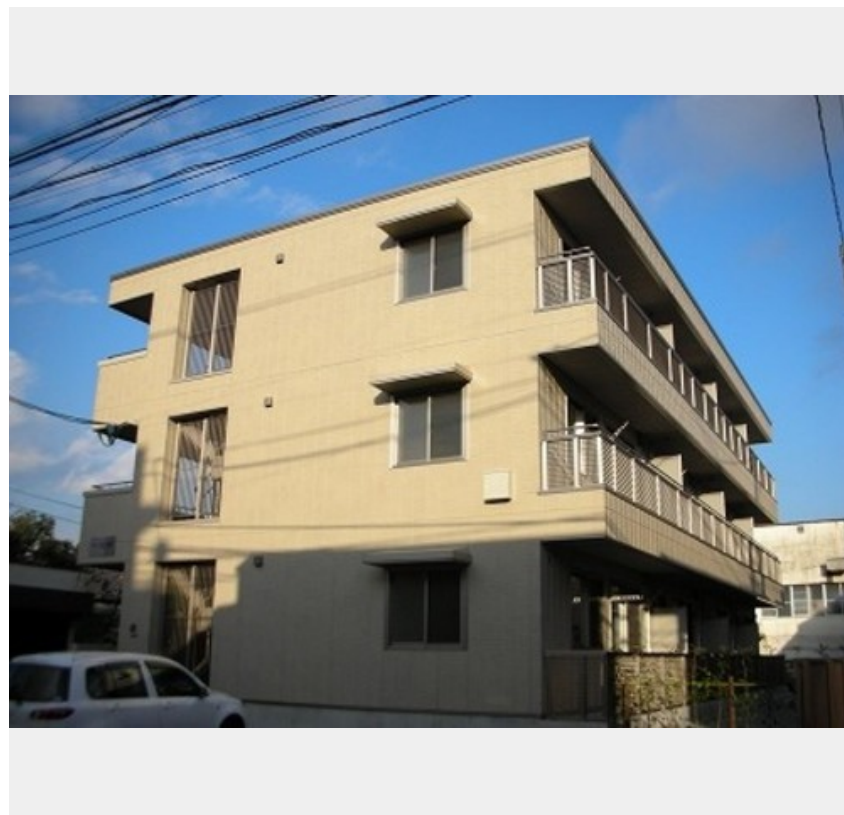
1LDK
マンション

家賃 70,000 円

共益費等 4,000 円

敷金 0 ヶ月

礼金 1 ヶ月



積水ハウスの賃貸住宅 シャーメゾン

Sha Maison

この物件の
オススメ
ポイント

J R 仙山線『東北福祉大前駅』まで徒歩 14 分、ファミリーマート仙台八幡 2 丁目店まで徒歩 4 分、ドラッグストアモリ子平長店まで徒歩 5 分 / 対面キッチン、2 口ガスコンロ設置可、温水洗浄便座、...

この物件についている こだわり設備

- TVモニター付きインターホン
- 給湯設備
- 追い焚き給湯
- 浴室乾燥機
- 洗髪洗面台
- 温水洗浄便座
- エアコン
- 大型収納

駐車場あり / B S / 光ケーブル対応 / 地デジ対応 / 消火器 / L G B T Q フレンドリー / 高齢者対応可 / ストッカー / 複層ガラス / 玄関鍵 (デジタルロック) / 給湯器 (追焚機能付) / バルコニー / モニタ付ドアホン / 給湯器 (ガス) / トイレ (洗浄機能付便座) / 洗髪洗面化粧台 / 浴室乾燥機 / エアコン / 洗濯機置場 (室内) / バス・トイレ (セパレート)

物件名 シャーメゾン 柏木 203号室
アクセス J R 仙山線 東北福祉大前駅 徒歩14分
所在地 宮城県仙台市青葉区 柏木 3 丁目 8 - 2 3
ランドマーク ●セブンイレブン 柏木店 / 距離240m

間取り 1LDK / 洋室4.3 L D K 11.7 (帖)
専有面積 / 向き 38.2㎡ / 南
築年月 / 構造 2006年10月上旬 / 重量鉄骨・2階-3階建
入居 / 契約期間 2024年5月中旬 / 2年
駐車場 駐車場空有り / 舗装白線引 / 月9900円

入居諸条件備考

諸費用及び、契約に要する費用は別途打合せ / 契約更新時、更新料20,000円を頂戴します。 / シャーメゾンライフサポート24 (月額880円税込) にご加入いただきます。 / 上記入居諸条件以外に、町内会費 1年毎 1,200円、退去クリーニング費用 (初回契約時) 55,000円 (税込) が必要です。 / 火災保険へのご加入が条件となります。 *ご入居中は、借家人賠償責任保険・個人賠償責任保険が付帯された火災保険へのご加入が必要となります。積水ハウス不動産グループでは、万一の事故の際、グループが連携して迅速に対応できる「シャーメゾンライフガード」(*) へのご加入を推奨しております。 *保険契約の取扱代理店は、積水ハウス不動産東北 (株) および積水ハウス不動産パートナーズ (株) となります。 / 積水ハウス不動産パートナーズの保証人不要プラン『らくらくパートナー』 に加入が必要です。 [新規契約時] 事務手数料: 33,000円 (税込)、 [毎月] 保証料: 月額賃料等の2% / 諸費用及び、契約に要する費用は別途打合せ / 更新料: 20,000円

※消費税は10%として計算しています。※掲載されている図面・写真等は、作成方法や撮影方法・時期などにより実際とは異なる場合があります。※家具や車などは、配置のイメージであり、賃貸物件に付属しておりません (家具家電付き等の表示があるものを除く)。

ポイントがたまる
住んでいるだけでポイントが貯まり、
住替え時に家賃が最大3ヶ月分無料に!

株式会社進和商事 本店

TEL:022-725-2662
FAX: 022-725-2123

宮城県仙台市青葉区昭和町 3 - 4 0 シーアイマンション北仙台 1 階
免許番号: 宮城県知事 (11) 第2649号
所属団体: (公社) 宮城県宅地建物取引業協会 / 東北地区不動産公正取引協議会 / (公社) 全国宅地建物取引業保証協会

取引形態
仲介