

Sha Maison

積水ハウス品質のお部屋を シャーメゾン ショップ Shop

J R 仙山線

国見駅 バス9分 南吉成 5 丁目 バス停 徒歩5分

モバイルで見る



2DK アパート

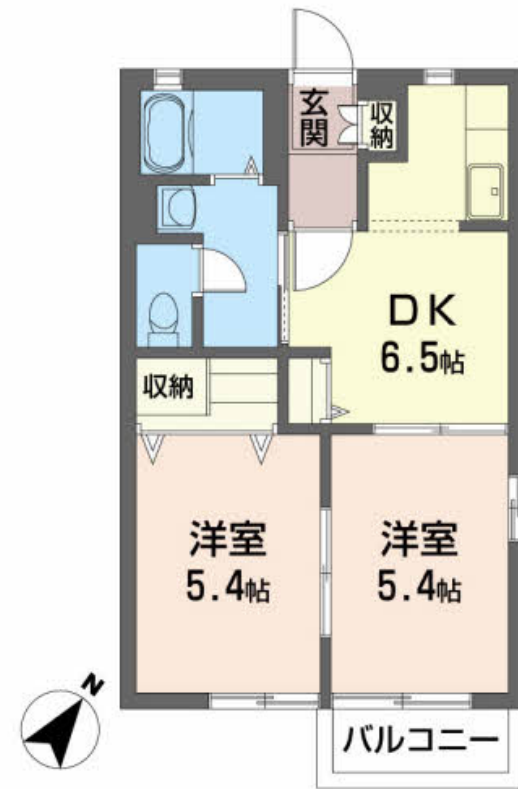
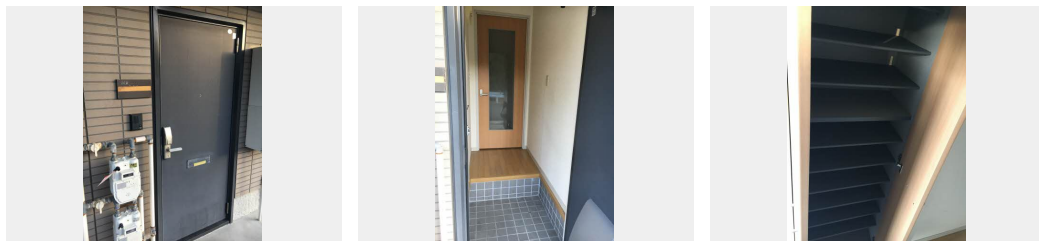
家賃 48,000 円

共益費等 5,000 円

敷金 0 ヶ月

礼金 0 ヶ月

礼金 0



積水ハウスの賃貸住宅 シャーメゾン

Sha Maison

この物件の
オススメ
ポイント

■ヨークベニマル南吉成店まで徒歩 10 分
インターネットが無料で入居後すぐに使えます / 各お部屋専用
の外部ストッカー (倉庫) がついています

この物件についている **こだわり設備**



インターネット
無料(WiFi付)



追い焚き給湯



エアコン



給湯設備



洗髪洗面台



温水洗浄便座

駐車場あり / 地デジ対応 / BS / LGBTQフレンドリー / 高齢者対応可 / インターネット無料
(WiFi対応) / バルコニー / 玄関鍵 (デジタルロック) / 火災警報器 (煙感知式) / 給湯器 (ガス)
/ 給湯器 (追焚機能付) / シャワー / 下駄箱 / ストッカー / 洗髪洗面化粧台 / エアコン / バス・ト
イレ (セパレート) / 洗濯機置場 (室内) / トイレ (洗浄機能付便座) / 都市ガス

入居
諸条件
備考

シャーメゾンライフSUPPORT24 (月額1,320円税込) にご加入いただきます。 / ご入居にかかる諸費用として、退去クリーニング費用 (初回契約時) 81,400円 (税込) が必要です。 / 火災保険へのご加入が条件となります。 *ご入居中は、借家人賠償責任保険・個人賠償責任保険が付帯された火災保険へのご加入が必要となります。積水ハウス不動産グループでは、万一の事故の際、グループが連携して迅速に対応できる「シャーメゾンライフGUARD」(*) へのご加入を推奨しております。 *保険契約の取扱代理店は、積水ハウスシャーメゾンPM東北 (株) および積水ハウスシャーメゾンパートナーズ (株) となります。 / 積水ハウスシャーメゾンパートナーズの保証人不要プラン『らくらくパートナー』にご加入が必要です。 [新規契約時] 事務手数料: 33,000円 (税込)、 [毎月] 保証料: 月額賃料等の2% / 諸費用及びその他契約費用は別途打合せ / 更新料: 新賃料の1ヶ月分

No.1070021

物件名 ディアコートエムズ 201号室

アクセス J R 仙山線 国見駅 バス9分、南吉成 5 丁目 バス停 徒歩5分

所在地 宮城県仙台市青葉区南吉成 6 丁目 10-2

ランドマーク ●セブンイレブン仙台南吉成店 / 距離800m

間取り 2DK / 洋室5.4 洋室5.4 DK6.5 (帖)

専有面積 / 向き 40.0㎡ / 南東

築年月 / 構造 2001年2月上旬 / 軽量鉄骨・2階-2階建

入居 / 契約期間 2026年8月下旬 / 2年

駐車場 駐車場空有り / 舗装白線引 / 月4400円

※消費税は10%として計算しています。 ※掲載されている図面・写真等は、作成方法や撮影方法・時期などにより実際とは異なる場合があります。 ※家具や車などは、配置のイメージであり、賃貸物件に付属していません (家具家電付き等の表示があるものを除く)。

ポイントがたまる
住んでいるだけでポイントが貯まり、
住替え時に家賃が最大3ヶ月分無料に!

株式会社平和住宅情報センター黒松駅前本店

TEL:022-234-6011
FAX: 022-234-6033

宮城県仙台市泉区旭丘堤 2 丁目 21-4
免許番号: 宮城県知事 (9) 第 3606号
所属団体: (公社) 全日本不動産協会宮城県本部 / 東北地区不動産公正取引
協議会 / (公社) 不動産保証協会

取引形態
仲介