

# Sha Maison

積水ハウス品質のお部屋を シャーメゾン ショップ Shop

仙台市営地下鉄南北線

仙台駅 バス5分 徒歩10分

モバイルで見る



1K  
アパート

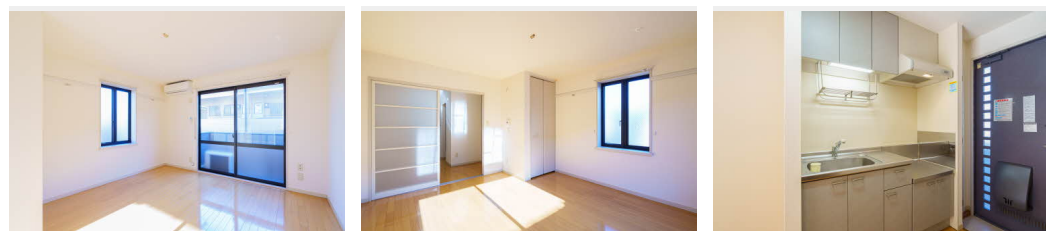
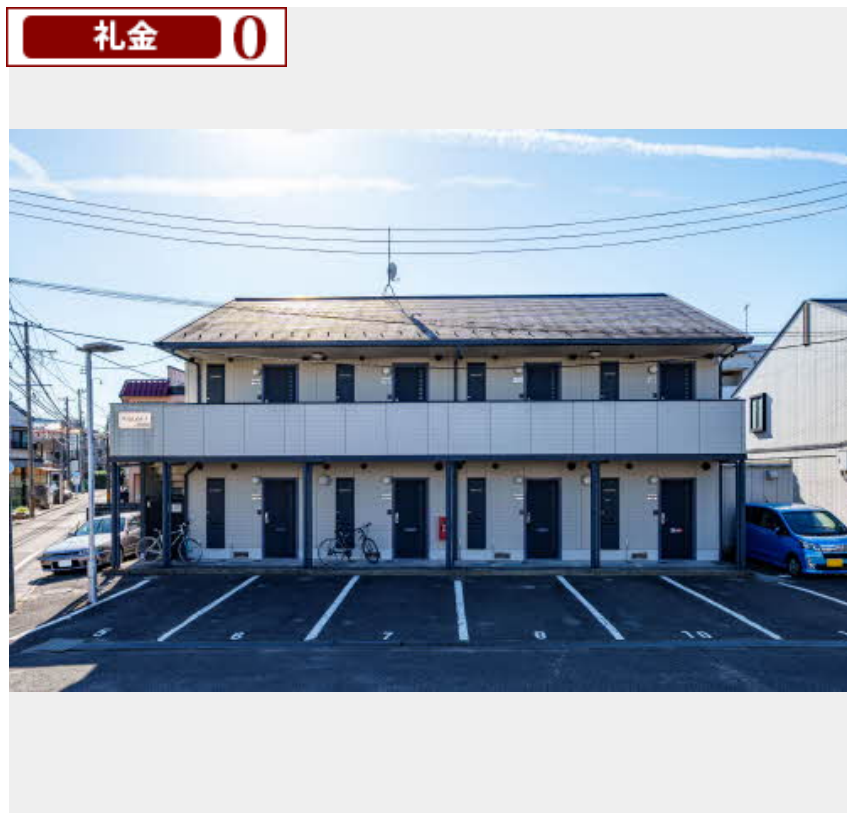
家賃 42,000 円

共益費等 3,000 円

敷金 0 ヶ月

礼金 0 ヶ月

礼金 0



積水ハウスの賃貸住宅 シャーメゾン

Sha Maison

この物件の  
オススメ  
ポイント

／玄関デジタルキー、TVドアホン、洗浄便座

## この物件についている こだわり設備

- 宅配BOX
- インターネット 無料(WiFi付)
- TVモニター付き インターホン
- 給湯設備
- 浴室乾燥機
- 温水洗浄便座
- エアコン
- 大型収納

駐車場あり／宅配BOX／CATV／地デジ対応／消火器／LGBTQフレンドリー／インターネット無料(Wi-Fi対応)／高齢者対応可／カラーモニター付ドアホン／トイレ(暖房洗浄消臭機能付便座)／浴室乾燥機／玄関鍵(デジタルロック)／シャワー／エアコン／バルコニー／火災警報器／給湯器(ガス)／ストッカー／バス・トイレ(セパレート)／洗濯機置場(室内)

物件名	マンハイム I 201号室	間取り	1K/洋室7.8 K4.7 (帖)
アクセス	仙台市営地下鉄南北線 仙台駅 バス5分、小田原二丁目 バス停 徒歩10分	専有面積 / 向き	28.0㎡ / 南
所在地	宮城県仙台市青葉区小田原7丁目7-29	築年月 / 構造	1997年3月上旬 / 軽量鉄骨・2階-2階建
ランドマーク	●セブンイレブン小田原八丁目店 / 距離275m	入居 / 契約期間	2024年6月中旬 / 2年
		駐車場	駐車場空有り / 舗装白線引 / ~月8800円

※消費税は10%として計算しています。※掲載されている図面・写真等は、作成方法や撮影方法・時期などにより実際とは異なる場合があります。※家具や車などは、配置のイメージであり、賃貸物件に付属していません(家具家電付き等の表示があるものを除く)。

入居諸条件備考

／シャーメゾンライフSUPPORT24(月額880円税込)にご加入いただきます。／ご入居にかかる諸費用として、町内会費1年毎1,800円、退去クリーニング費用(初回契約時)41,800円(税込)が必要です。／火災保険への加入が条件となります。※ご入居中は、借家人賠償責任保険・個人賠償責任保険が付帯された火災保険への加入が必要となります。積水ハウス不動産グループでは、万一の事故の際、グループが連携して迅速に対応できる「シャーメゾンライフGUARD」(\*)への加入を推奨しております。\*保険契約の取扱代理店は、積水ハウス不動産東北(株)および積水ハウス不動産パートナーズ(株)となります。／積水ハウス不動産パートナーズの保証人不要プラン『らくらくパートナー』に加入が必要です。[新規契約時]事務手数料：33,000円(税込)、[毎月]保証料：月額賃料等の2% / 諸費用及び、契約に要する費用は別途打合せ / 更新料：20,000円

ポイントがたまる  
住んでいるだけでポイントが貯まり、  
住替え時に家賃が最大3ヶ月分無料に!

我妻不動産株式会社  
TEL:022-223-3456  
FAX: 022-211-5727

宮城県仙台市青葉区立町2-11  
免許番号：宮城県知事(14)第1114号  
所属団体：(公社)宮城県宅地建物取引業協会 / 東北地区不動産公正取引協議会

取引形態  
仲介