

Sha Maison

積水ハウス品質のお部屋を シャーメゾン ショップ Shop

仙台市営地下鉄南北線

北仙台駅 バス22分 徒歩1分

モバイルで見る



2K
アパート

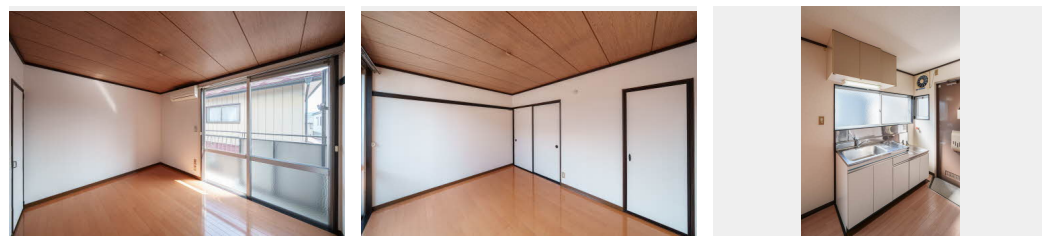
家賃 40,000 円

共益費等 2,000 円

敷金 0 ヶ月

礼金 0 ヶ月

礼金 0



積水ハウスの賃貸住宅 シャーメゾン

Sha Maison

この物件の
オススメ
ポイント

コンビニ（セブンイレブン仙台中山吉成店）まで徒歩6分（410m）！防犯対策としてデジタルキー設置／ストッカー（物置）をご利用頂けます

この物件についている こだわり設備



給湯設備



温水洗浄便座



エアコン



大型収納

駐車場あり／地デジ対応／BS／CATV／玄関鍵（デジタルロック）／バルコニー／ストッカー／火災警報器（煙感知式）／エアコン／シャワー／給湯器（ガス）／湯沸器／バス・トイレ（セパレート）／洗濯機置場（室内）／トイレ（洗浄機能付便座）

物件名 メゾンエスポワール 202号室

アクセス 仙台市営地下鉄南北線 北仙台駅 バス22分、中山吉成 バス停 徒歩1分

所在地 宮城県仙台市青葉区中山吉成 1丁目16-6

ランドマーク ●セブンイレブン仙台中山吉成店／距離410m

間取り 2K／洋室5.9 洋室4.1 K3 (帖)

専有面積 / 向き 28.0㎡ / 南西

築年月 / 構造 1985年9月上旬 / 軽量鉄骨・2階-2階建

入居 / 契約期間 即時 / 2年

駐車場 駐車場空あり / 月3300円

入居諸条件備考

諸費用及び、契約に要する費用は別途打合せ／契約更新時、更新料20,000円を頂戴します。／シャーメゾンライフSUPPORT24（月額880円税込）にご加入いただきます。／上記入居諸条件以外に、退去クリーニング費用（初回契約時）55,000円（税込）が必要です。／火災保険へのご加入が条件となります。※ご入居中は、借家人賠償責任保険・個人賠償責任保険が付帯された火災保険へのご加入が必要となります。積水ハウス不動産グループでは、万一の事故の際、グループが連携して迅速に対応できる「シャーメゾンライフGUARD」(*)へのご加入を推奨しております。*保険契約の取扱代理店は、積水ハウス不動産東北(株)および積水ハウス不動産パートナーズ(株)となります。／積水ハウス不動産パートナーズの保証人不要プラン『らくらくパートナー』にご加入が必要です。【新規契約時】事務手数料：33,000円(税込)、【毎月】保証料：月額賃料等の2%／諸費用及び、契約に要する費用は別途打合せ／更新料：20,000円

※消費税は10%として計算しています。※掲載されている図面・写真等は、作成方法や撮影方法・時期などにより実際とは異なる場合があります。※家具や車などは、配置のイメージであり、賃貸物件に付属していません（家具家電付き等の表示があるものを除く）。

ポイントがたまる
住んでいるだけでポイントが貯まり、
住替え時に家賃が最大3ヶ月分無料に!

泉開発興業株式会社
TEL:022-273-4431
FAX: 022-273-4883

北山店

宮城県仙台市青葉区三条町12-7
免許番号：宮城県知事(10)第3004号
所属団体：(公社)宮城県宅地建物取引業協会／東北地区不動産公正取引協議会

取引形態
仲介