



1K
マンション

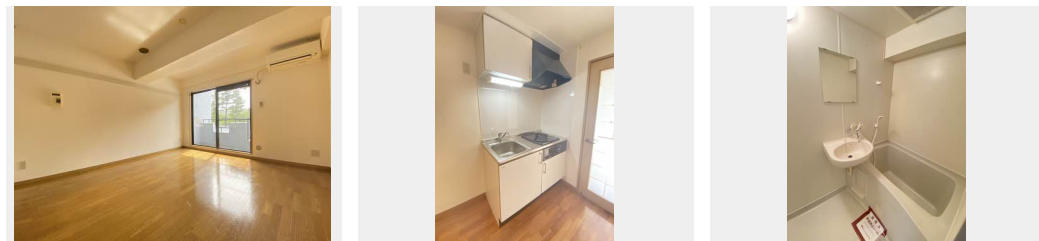
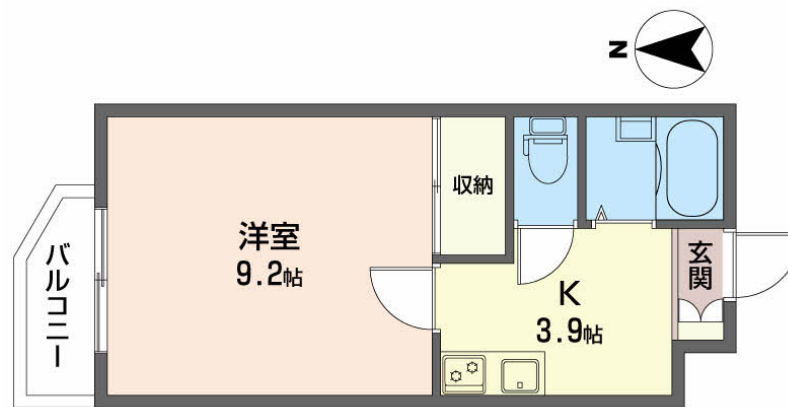
家賃 **45,000 円**

共益費等 3,000 円

敷金 1 ヶ月

礼金 0 ヶ月

礼金 0



この物件の
オススメ
ポイント

インターネットWi-Fi使用料ゼロ！（J:COM 320M）
利便性の高いエレベーター付き／インターネットが無料で入居後すぐに使えます／室内のモニターから、訪問者の顔を確認で

この物件についている **こだわり設備**

- エレベーター
- インターネット 無料
- TVモニター付き インターホン
- エアコン
- 給湯設備
- 温水洗浄便座
- フローリング付

エレベーター／駐輪場（屋根付き）／地デジ対応／BS／受水槽（共用）／消火器／インターネット無料／玄関鍵（デジタルロック）／ミニキッチン／トイレ（暖房洗浄消臭機能付便座）／カラーモニタードアホン／給湯器／洗濯防水パン／フローリング／バルコニー／火災警報器／シャワー／エアコン／給湯器（ガス）／バス・トイレ（セパレート）／都市ガス

物件名 グラウンドール小松島 203号室

間取り 1K／洋室9.2 K3.9 (帖)

アクセス 仙台市営地下鉄南北線 旭ヶ丘駅 バス4分、東北薬科大・東北高校前 バス停 徒歩1分

専有面積 / 向き 28.4㎡ / 西

所在地 宮城県仙台市青葉区小松島4丁目15-23

築年月 / 構造 1990年11月上旬 / 鉄筋コンクリート・2階-5階建

入居 / 契約期間 即時 / 2年

ランドマーク ●東北医科薬科大 / 距離230m

駐車場 駐車場空無し

入居諸条件備考

シャーメゾンライフSUPPORT24（月額1,320円税込）にご加入いただきます。／ご入居にかかる諸費用として、町内会費 1年毎 2,400円、クリーニング費用（退去時）47,300円（税込）、エアコンクリーニング費用（退去時）18,700円（税込）が必要です。／火災保険へのご加入が条件となります。＊ご入居中は、借家人賠償責任保険・個人賠償責任保険が付帯された火災保険へのご加入が必要となります。積水ハウス不動産グループは、万一の事故の際、グループが連携して迅速に対応できる「シャーメゾンライフGUARD」(*)へのご加入を推奨しております。＊保険契約の取扱代理店は、積水ハウスシャーメゾンPM東北(株)および積水ハウスシャーメゾンパートナーズ(株)となります。／積水ハウスシャーメゾンパートナーズの保証人不要プラン『らくらくパートナー』に加入が必要です。[新規契約時]事務手数料:33,000円(税込)、[毎月]保証料:月額賃料等の2%/諸費用及びその他契約費用は別途打合せ/更新料:20,000円

No.1006102

※消費税は10%として計算しています。※掲載されている図面・写真等は、作成方法や撮影方法・時期などにより実際とは異なる場合があります。＊家具や車などは、配置のイメージであり、賃貸物件に付属していません（家具家電付き等の表示があるものを除く）。

ポイントがたまる
住んでいるだけでポイントが貯まり、
住替え時に家賃が最大3ヶ月分無料に!

有限会社アベニュー不動産

TEL:022-272-3355

FAX: 022-272-3335

宮城県仙台市青葉区旭ヶ丘3丁目25-12

免許番号: 宮城県知事(10)第3015号

所属団体: (公社)宮城県宅地建物取引業協会 / 東北地区不動産公正取引協

議会

取引形態
仲介