

Sha Maison

積水ハウス品質のお部屋を シャーメゾン ショップ Shop

仙台市営地下鉄南北線

八乙女駅 バス19分 吉成一丁目 バス停 徒歩4分

モバイルで見る



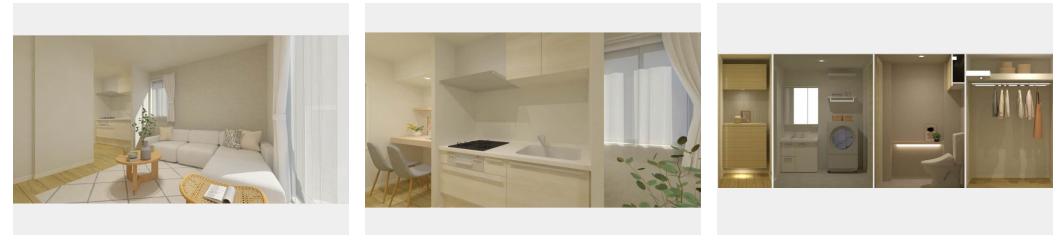
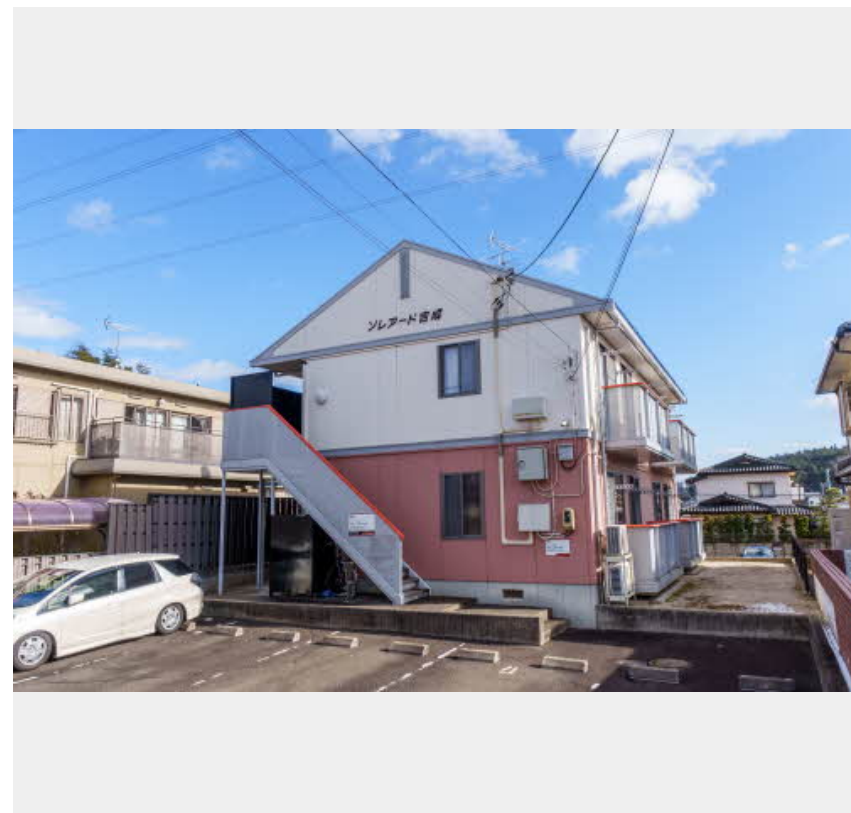
1LDK
アパート

家賃 **45,000 円**

共益費等 5,000 円

敷金 0 ヶ月

礼金 1 ヶ月



Re. Renovation リノベーション
デザインされた住空間で
シャーメゾンライフをお楽しみ
いただけます。
積水ハウスの賃貸住宅 シャーメゾン
Sha Maison

この物件の
オススメ
ポイント

■ヨークベニマル南吉成店まで徒歩10分
積水ハウスの構造躯体はそのままに、新たな空間へリノベーションしました/宅配ボックス付きなので不在時にも荷物を受け取れます/インターネットが無...

この物件についている こだわり設備

- リノベーション
- 宅配BOX
- インターネット 無料(WiFi付)
- 防犯カメラ
- TVモニター付き インターホン
- ワークスペース
- WIC・納戸
- 浴室乾燥機
- 追い焚き給湯
- エアコン
- 3口コンロ
- コンロ

駐車場あり/BS/地デジ対応/LGBTQフレンドリー/インターネット無料(Wi-Fi対応)/防犯カメラ/高齢者対応可/宅配BOX/玄関鍵(デジタルロック)/カラーモニター付ドアホン/浴室乾燥機(暖房乾燥)/下駄箱/バルコニー/洗髪洗面化粧台/給湯器(追焚機能付)/給湯器(ガス)/エアコン/シャワー/洗濯機置場(室内)/バス・トイレ(セパレート)/システムキッチン/ウォークインクローゼット/ワークスペース/アクセントクロス/リノベーション/3口フラットコンロ/給湯箇所(浴室・台所・洗面所)/トイレ(洗浄機能付便座)/AP用フローリング/網戸

物件名	ソレアード吉成 202号室	間取り	1LDK/LDK10.4 洋室6 WIC1.4 (帖)
アクセス	仙台市営地下鉄南北線 八乙女駅 バス19分、吉成一丁目 バス停 徒歩4分	専有面積 / 向き	39.0㎡ / 南西
所在地	宮城県仙台市青葉区吉成 3丁目9-16	築年月 / 構造	2000年7月上旬 / 軽量鉄骨・2階-2階建
ランドマーク	●サンクス吉成店 / 距離400m	入居 / 契約期間	2026年6月中旬 / 2年
		駐車場	駐車場空有り / 舗装白線引 / 月4400円

入居諸条件備考

シャーメゾンライフSUPPORT24 (月額1,320円税込)にご加入いただけます。/ご入居にかかる諸費用として、退去クリーニング費用(初回契約時)81,400円(税込)が必要です。/火災保険へのご加入が条件となります。*ご入居中は、借家人賠償責任保険・個人賠償責任保険が付帯された火災保険へのご加入が必要となります。積水ハウス不動産グループでは、万一の事故の際、グループが連携して迅速に対応できる「シャーメゾンライフGUARD」(*)へのご加入を推奨しております。*保険契約の取扱代理店は、積水ハウスシャーメゾンPM東北(株)および積水ハウスシャーメゾンパートナーズ(株)となります。/積水ハウスシャーメゾンパートナーズの保証人不要プラン『らくらくパートナー』にご加入が必要です。[新規契約時]事務手数料:33,000円(税込)、[毎月]保証料:月額賃料等の2%/リノベーション2026年06月 間取り変更、水回り設備交換実施(トイレ、キッチン、ユニットバス)、ワークスペース造作、建具類交換、内装一新(アクセントクロス施工)/諸費用及びその他契約費用は別途打合せ/更新料:新賃料の1ヶ月分

*消費税は10%として計算しています。*掲載されている図面・写真等は、作成方法や撮影方法・時期などにより実際とは異なる場合があります。*家具や車などは、配置のイメージであり、賃貸物件に付属していません(家具家電付き等の表示があるものを除く)。

No.1019251

ポイントがたまる
住んでいるだけでポイントが貯まり、
住替え時に家賃が最大3ヶ月分無料!

泉開発興業株式会社
TEL:022-273-4431
FAX: 022-273-4883

北山店

宮城県仙台市青葉区三条町12-7
免許番号: 宮城県知事(10)第3004号
所属団体: (公社)宮城県宅地建物取引業協会/東北地区不動産公正取引協議会

取引形態
仲介