

# Sha Maison

積水ハウス品質のお部屋を シャーメゾン ショップ Shop

J R 仙山線

東照宮駅 徒歩12分

モバイルで見る



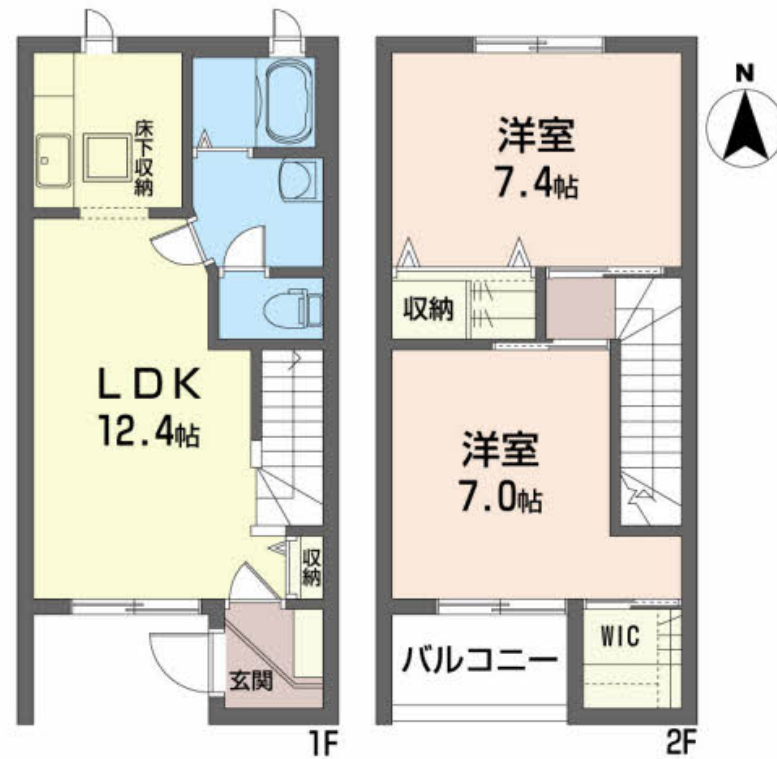
**2LDK**  
アパート

家賃 **73,000 円**

共益費等 5,000 円

敷金 0 ヶ月

礼金 1 ヶ月



**この物件の  
オススメ  
ポイント**

申込なしですぐ使える無料Wi-Fiインターネット設備付き！  
宅配ボックス付きなので不在時にも荷物を受け取れます／インターネットが無料で入居後すぐに使えます／室内のモニターか

**この物件についている こだわり設備**

- 宅配BOX
- インターネット 無料(WiFi付)
- TVモニター付き インターホン
- 浴室乾燥機
- 追い焚き給湯
- エアコン
- 給湯設備
- 洗髪洗面台
- 温水洗浄便座

駐車場あり/VHF・UHF/宅配BOX/インターネット無料(Wi-Fi対応)/LGBTQフレンドリー/高齢者対応可/玄関鍵(デジタルロック)/複層ガラス/モニター付ドアホン/ストッカー/バルコニー/浴室乾燥機(暖房乾燥)/洗髪洗面化粧台/エアコン/シャワー/給湯器(追焚機能付)/給湯器(ガス)/トイレ(洗浄機能付便座)/火災警報器/バス・トイレ(セパレート)/洗濯機置場(室内)

積水ハウスの賃貸住宅 シャーメゾン  
**Sha Maison**

物件名	イーストテラス 102号室	間取り	2LDK/LDK12.4 洋室7 洋室7.4 (帖)
アクセス	J R 仙山線 東照宮駅 徒歩12分	専有面積 / 向き	64.5㎡ / 南
所在地	宮城県仙台市青葉区高松 2丁目17-50	築年月 / 構造	2007年1月上旬 / 軽量鉄骨・1階-2階建
ランドマーク	●仙台小松島郵便局 / 距離560m	入居 / 契約期間	2026年7月中旬 / 2年
		駐車場	駐車場空有り / 舗装白線引 / 月5500円

入居諸条件備考

シャーメゾンライフSUPPORT24(月額1,320円税込)にご加入いただきます。/ご入居にかかる諸費用として、町内会費1年毎3,600円、退去クリーニング費用(初回契約時)96,800円(税込)が必要です。/火災保険へのご加入が条件となります。\*ご入居中は、借家人賠償責任保険・個人賠償責任保険が付帯された火災保険へのご加入が必要となります。積水ハウス不動産グループでは、万一の事故の際、グループが連携して迅速に対応できる「シャーメゾンライフGUARD」(\*)へのご加入を推奨しております。\*保険契約の取扱代理店は、積水ハウスシャーメゾンP.M東北(株)および積水ハウスシャーメゾンパートナーズ(株)となります。/積水ハウスシャーメゾンパートナーズの保証人不要プラン『らくらくパートナー』に加入が必要です。【新規契約時】事務手数料:33,000円(税込)、【毎月】保証料:月額賃料等の2%/諸費用及びその他契約費用は別途打合せ/更新料:新賃料の1ヶ月分

\*消費税は10%として計算しています。\*掲載されている図面・写真等は、作成方法や撮影方法・時期などにより実際とは異なる場合があります。\*家具や車などは、配置のイメージであり、賃貸物件に付属していません(家具家電付き等の表示があるものを除く)。

No.1062021

**ポイントがたまる**  
住んでいるだけでポイントが貯まり、住替え時に家賃が最大3ヶ月分無料に!

株式会社ジェイエイ仙台 多賀城不動産センター  
TEL:022-368-3629  
FAX: 022-309-7021  
宮城県多賀城市東田中2丁目1-32  
免許番号: 宮城県知事(2)第6451号  
所属団体: (公社)宮城県宅地建物取引業協会

取引形態  
仲介