

Sha Maison

積水ハウス品質のお部屋を シャーメゾン ショップ Shop

J R 仙山線

北山駅 徒歩5分

モバイルで見る



1K
アパート

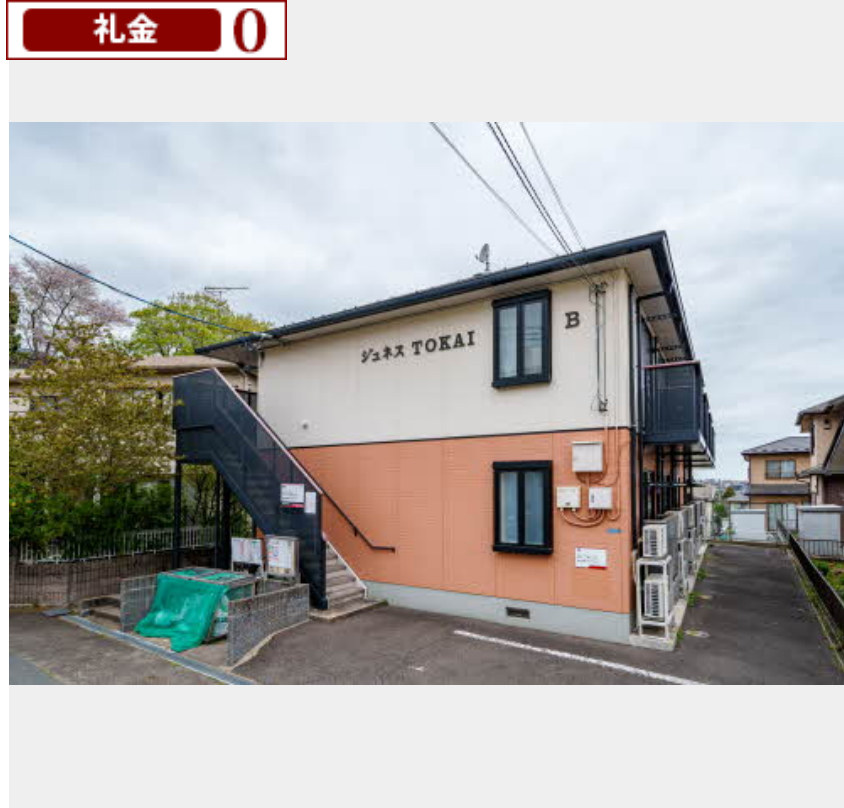
家賃 **30,000 円**

共益費等 **3,000 円**

敷金 **0 ヶ月**

礼金 **0 ヶ月**

礼金 **0**



積水ハウスの賃貸住宅 シャーメゾン

Sha Maison

この物件の
オススメ
ポイント

浴室乾燥機付き♪インターネット無料 (J:COM 40M WI-FI)

この物件についている **こだわり設備**

- インターネット 無料(WiFi付)
- TVモニター付き インターホン
- 給湯設備
- 追い焚き給湯
- 浴室乾燥機
- 室内物干
- 温水洗浄便座

地デジ対応/CATV/消火器/インターネット無料 (Wi-Fi対応) /LGBTQフレンドリー /高齢者対応可/床下収納庫/室内物干し/火災警報器 (煙感知式) /玄関鍵 (デジタルロック) /トイレ (暖房洗浄便座) /カラーモニター付ドアホン/バルコニー/浴室乾燥機 (暖房乾燥) /給湯器 (追焚機能付) /シャワー/給湯器 (ガス) /洗濯機置場 (室内) /バス・トイレ (セパレート)

物件名	ジュネスTOKAI B 102号室	間取り	1K/洋室7.4 K3.8 (帖)
アクセス	J R 仙山線 北山駅 徒歩5分 J R 仙山線 東北福祉大前駅 徒歩15分	専有面積 / 向き	24.0㎡ / 東
所在地	宮城県仙台市青葉区菊田町10-39	築年月 / 構造	1998年8月上旬 / 軽量鉄骨・1階-2階建
ランドマーク	●ファミリーマート北山駅店 / 距離320m	入居 / 契約期間	即時 / 2年
		駐車場	駐車場空無し

入居諸条件備考

諸費用及び、契約に要する費用は別途打合せ/契約更新時、更新料20,000円を頂戴します。/シャーメゾンライフSUPPORT24 (月額880円税込) にご加入いただきます。/上記入居諸条件以外に、町内会費 1年毎 3,600円、退去クリーニング費用 (初回契約時) 41,800円 (税込) が必要です。/火災保険へのご加入が条件となります。*ご入居中は、借家人賠償責任保険・個人賠償責任保険が付帯された火災保険へのご加入が必要となります。積水ハウス不動産グループでは、万一の事故の際、グループが連携して迅速に対応できる「シャーメゾンライフGUARD」(*) へのご加入を推奨しております。*保険契約の取扱代理店は、積水ハウス不動産東北 (株) および積水ハウス不動産パートナーズ (株) となります。/積水ハウス不動産パートナーズの保証人不要プラン『らくらくパートナー』にご加入が必要です。[新規契約時] 事務手数料: 33,000円 (税込)、[毎月] 保証料: 月額賃料等の2%/諸費用及び、契約に要する費用は別途打合せ/更新料: 20,000円

※消費税は10%として計算しています。※掲載されている図面・写真等は、作成方法や撮影方法・時期などにより実際とは異なる場合があります。※家具や車などは、配置のイメージであり、賃貸物件に付属していません (家具家電付き等の表示があるものを除く)。

ポイントがたまる
住んでいるだけでポイントが貯まり、
住替え時に家賃が最大3ヶ月分無料に!

株式会社 e-ナビ不動産 仙台駅前店

TEL:022-398-5323
FAX: 022-398-5301

宮城県仙台市青葉区中央3丁目6-5 佐藤商店ビル2F
免許番号: 宮城県知事 (2) 第6357号
所属団体: (公社) 宮城県宅地建物取引業協会 / 東北地区不動産公正取引協議会

取引形態
仲介