

Sha Maison

積水ハウス品質のお部屋を シャーメゾン ショップ Shop

J R東北本線

仙台駅 バス14分 徒歩4分

モバイルで見る



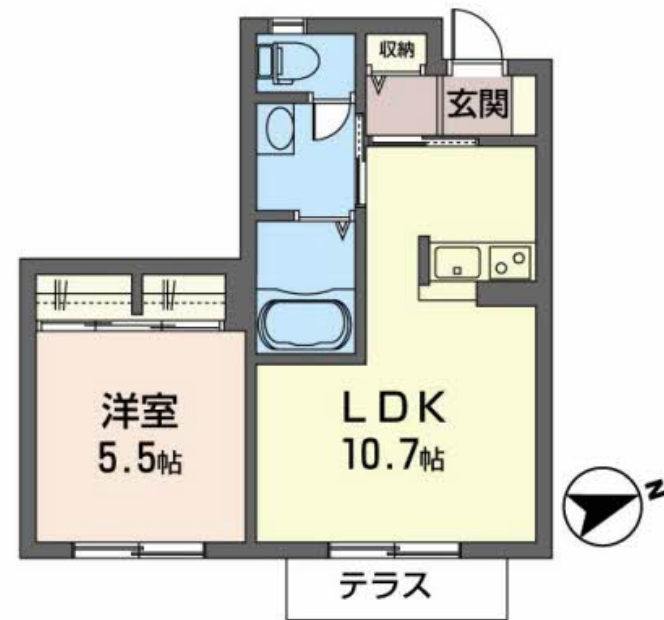
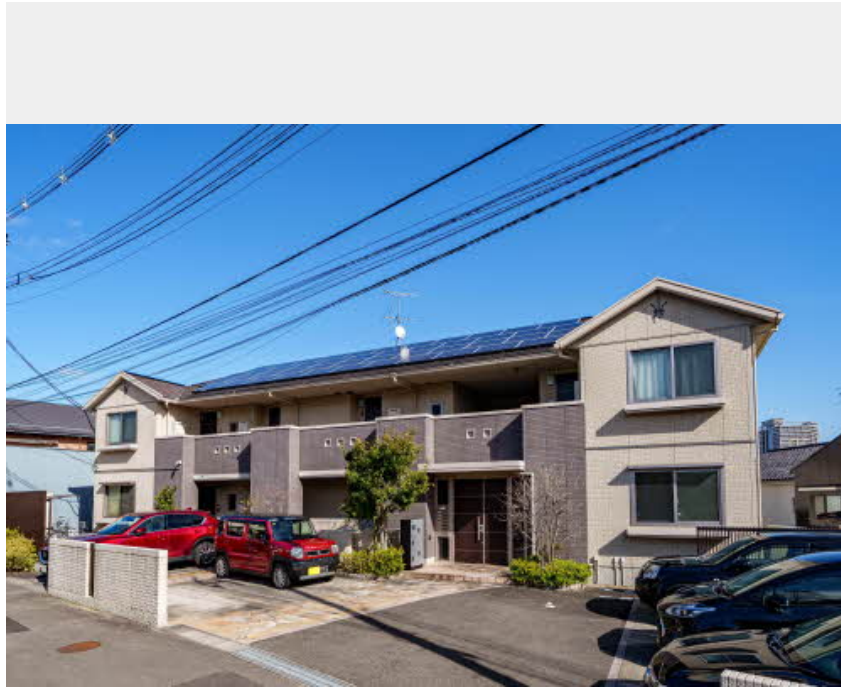
1LDK
アパート

家賃 **69,000 円**

共益費等 4,000 円

敷金 0 ヶ月

礼金 1 ヶ月



積水ハウスの賃貸住宅 シャーメゾン

Sha Maison

この物件の
オススメ
ポイント

インターネット月額使用料無料♪追焚機能、洗髪洗面化粧台、浴室乾燥機、温水洗浄便座、IHクッキングヒーターなど嬉しい設備が充実です☆カラーモニター付インターホン&防犯カメラ付で防犯面・・・

この物件についている こだわり設備

- 宅配BOX
- インターネット 無料(WiFi付)
- TVモニター付き インターホン
- オートロック
- 防犯カメラ
- コンロ
- IHクッキングヒーター
- 給湯設備
- 追い焚き給湯
- 浴室乾燥機
- 洗髪洗面台
- 温水洗浄便座

駐車場あり/BS/オートロック/防犯カメラ/インターネット無料(Wi-Fi対応)/消火器/LGBTQフレンドリー/高齢者対応可/宅配BOX/床下収納庫/IHクッキングヒーター/トイレ(洗浄機能付便座)/ストッカー/浴室乾燥機/玄関鍵(デジタルロック)/複層ガラス/モニター付ドアホン/洗髪洗面化粧台/エアコン/シャワー/給湯器(追焚機能付)/給湯器(ガス)/洗濯機置場(室内)/バス・トイレ(セパレート)

物件名 シャーメゾン リジェ 102号室

間取り 1LDK/洋室5.5 LDK10.7(帖)

アクセス J R東北本線 仙台駅 バス14分、龍宝寺入口 バス停 徒歩4分

専有面積 / 向き 39.1㎡/東

所在地 宮城県仙台市青葉区八幡4丁目13-5

築年月 / 構造 2008年8月上旬/軽量鉄骨・1階-2階建

ランドマーク ●七十七銀行八幡支店/距離400m

入居 / 契約期間 2024年5月中旬/2年

駐車場 駐車場空有り/舗装白線引/月8800円

入居諸条件備考

諸費用及び、契約に要する費用は別途打合せ/契約更新時、更新料20,000円を頂戴します。/シャーメゾンライフSUPPORT24(月額880円税込)にご加入いただきます。/上記入居諸条件以外に、町内会費1年毎2,700円、退去クリーニング費用(初回契約時)55,000円(税込)が必要です。/火災保険へのご加入が条件となります。*ご入居中は、借家人賠償責任保険・個人賠償責任保険が付帯された火災保険へのご加入が必要となります。積水ハウス不動産グループでは、万一の事故の際、グループが連携して迅速に対応できる「シャーメゾンライフGUARD」(*)へのご加入を推奨しております。*保険契約の取扱代理店は、積水ハウス不動産東北(株)および積水ハウス不動産パートナーズ(株)となります。/積水ハウス不動産パートナーズの保証人不要プラン『らくらくパートナー』に加入が必要です。[新規契約時]事務手数料:33,000円(税込)、[毎月]保証料:月額賃料等の2%/諸費用及び、契約に要する費用は別途打合せ/更新料:20,000円

※消費税は10%として計算しています。※掲載されている図面・写真等は、作成方法や撮影方法・時期などにより実際とは異なる場合があります。※家具や車などは、配置のイメージであり、賃貸物件に付属していません(家具家電付き等の表示があるものを除く)。

ポイントがたまる
住んでいるだけでポイントが貯まり、
住替え時に家賃が最大3ヶ月分無料に!

株式会社進和商事 本店

TEL:022-725-2662

FAX: 022-725-2123

宮城県仙台市青葉区昭和町3-40シーアイマンション北仙台1階

免許番号: 宮城県知事(11)第2649号

所属団体: (公社)宮城県宅地建物取引業協会/東北地区不動産公正取引協

議会/(公社)全国宅地建物取引業保証協会

取引形態
仲介