



1LDK
アパート

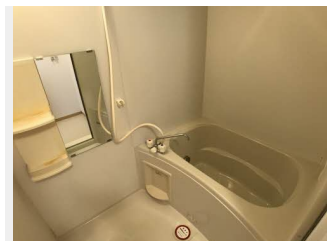
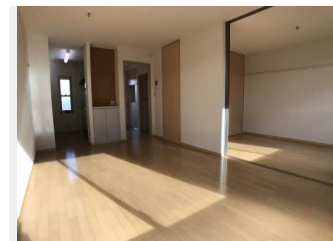
家賃 **54,000 円**

共益費等 **5,000 円**

敷金 **0 円**

礼金 **0 ヶ月**

礼金 **0**



積水ハウスの賃貸住宅 シャーメゾン

Sha Maison

この物件の
**オススメ
ポイント**

☆インターネット (Wi-fi) 完備物件☆

宅配ボックス付きなので不在時にも荷物を受け取れます/インターネットが無料で入居後すぐに使えます/室内のモニターから、訪問者の顔を確認できる...

この物件についている **こだわり設備**

- 宅配BOX
- インターネット 無料(WiFi付)
- TVモニター付き インターホン
- 浴室乾燥機
- 追い焚き給湯
- エアコン
- 給湯設備
- 洗髪洗面台
- 温水洗浄便座

駐車場あり/BS/インターネット無料(Wi-Fi対応)/地デジ対応/光ケーブル対応/消火器/LGBTQフレンドリー/高齢者対応可/宅配BOX/床下収納庫/火災警報器(煙感知式)/バルコニー/ストッカー/モニター付ドアホン/複層ガラス/玄関鍵(デジタルロック)/トイレ(洗浄機能付便座)/洗髪洗面化粧台/エアコン/シャワー/浴室乾燥機/給湯器(追焚機能付)/洗濯機置場(室内)/バス・トイレ(セパレート)

物件名 G A I A 中山 105号室
アクセス J R 仙山線 北山駅 徒歩14分
J R 仙山線 東北福祉大前駅 徒歩15分
所在地 宮城県仙台市青葉区中山2丁目25-14
ランドマーク ●中山ドライブスクール/距離500m

間取り 1LDK/洋室5.5 LDK11.9 (帖)
専有面積 / 向き 41.2㎡/南
築年月 / 構造 2006年1月上旬/軽量鉄骨・1階-2階建
入居 / 契約期間 即時/2年
駐車場 駐車場空有り/舗装白線引/月4400~10000円

入居諸条件備考

シャーメゾンライフSUPPORT24(月額1,320円税込)にご加入いただけます。/ご入居にかかる諸費用として、町内会費1年毎3,600円、退去クリーニング費用(初回契約時)81,400円(税込)が必要です。/火災保険へのご加入が条件となります。*ご入居中は、借家人賠償責任保険・個人賠償責任保険が付帯された火災保険へのご加入が必要となります。積水ハウス不動産グループでは、万一の事故の際、グループが連携して迅速に対応できる「シャーメゾンライフGUARD」(*)へのご加入を推奨しております。*保険契約の取扱代理店は、積水ハウスシャーメゾンPM東北(株)および積水ハウスシャーメゾンパートナーズ(株)となります。/積水ハウスシャーメゾンパートナーズの保証人不要プラン『らくらくパートナー』に加入が必要です。【新規契約時】事務手数料:33,000円(税込)、【毎月】保証料:月額賃料等の2%/諸費用及びその他契約費用は別途打合せ/更新料:新賃料の1ヶ月分

No.1060561

※消費税は10%として計算しています。※掲載されている図面・写真等は、作成方法や撮影方法・時期などにより実際とは異なる場合があります。※家具や車などは、配置のイメージであり、賃貸物件に付属していません(家具家電付き等の表示があるものを除く)。

ポイントがたまる
住んでいるだけでポイントが貯まり、
住替え時に家賃が最大3ヶ月分無料に!

泉開発興業株式会社
TEL:022-273-4431
FAX: 022-273-4883

北山店

宮城県仙台市青葉区三条町12-7
免許番号: 宮城県知事(10)第3004号
所属団体: (公社)宮城県宅建物取引業協会/東北地区不動産公正取引協議会

取引形態
仲介