

# Sha Maison

積水ハウス品質のお部屋を シャーメゾン ショップ Shop

仙台市営地下鉄南北線

北仙台駅 バス13分 徒歩1分

モバイルで見る



**2LDK**  
アパート

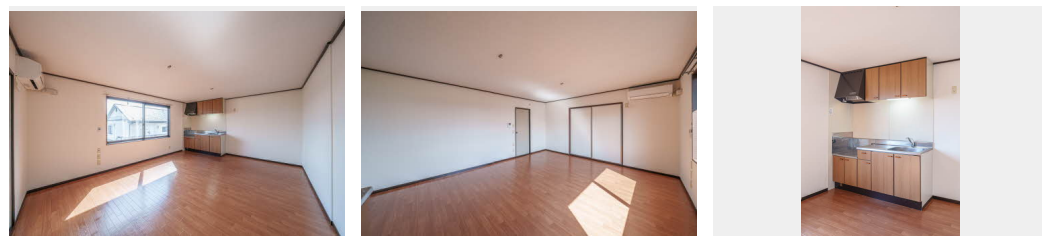
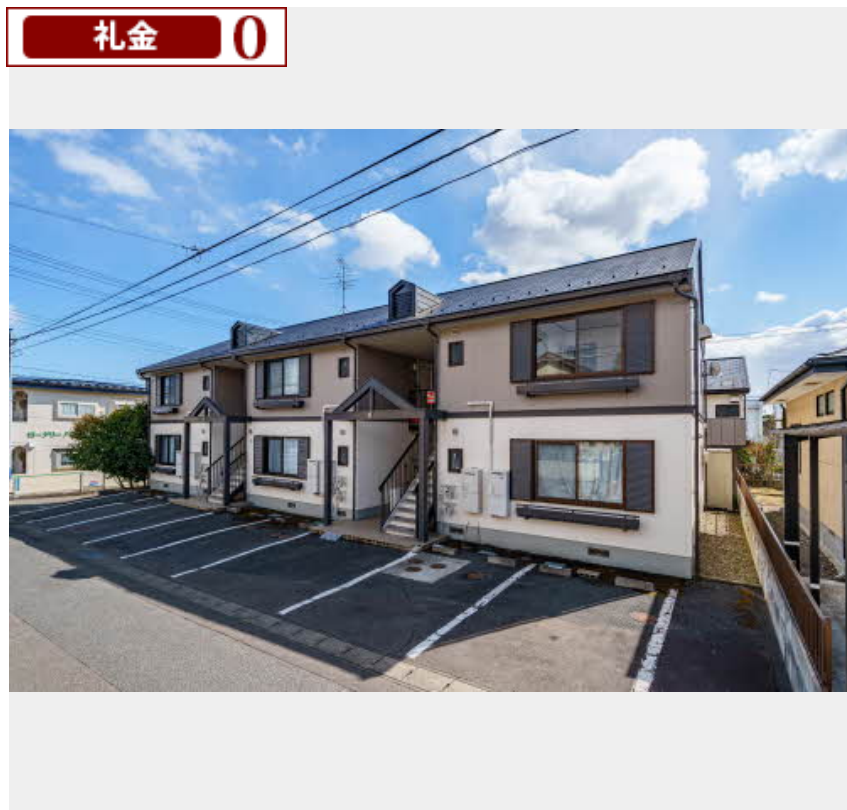
家賃 **62,000 円**

共益費等 3,000 円

敷金 0 ヶ月

礼金 0 円

礼金 0



積水ハウスの賃貸住宅 シャーメゾン

Sha Maison

この物件の  
オススメ  
ポイント

家族向け3DK/近隣にコンビニ、郵便局、銀行、交番インターネット無料 (J:COM 320M WI-FI)

この物件についている **こだわり設備**

- インターネット無料(WiFi付)
- 給湯設備
- 追い焚き給湯
- 洗髪洗面台
- 温水洗浄便座
- エアコン
- フローリング付

駐車場あり/地デジ対応/BS/消火器/インターネット無料(Wi-Fi対応)/バルコニー/フローリング/給湯器(追焚機能付)/トイレ(暖房洗浄消臭機能付便座)/洗髪洗面化粧台/エアコン/玄関鍵(デジタルロック)/火災警報器/下駄箱/シャワー/給湯器(ガス)/バス・トイレ(セパレート)/洗濯機置場(室内)

物件名	フラッツ桜ヶ丘B 201号室	間取り	2LDK/LDK12.9 洋室5.9 洋室5.9 (帖)
アクセス	仙台市営地下鉄南北線 北仙台駅 バス13分、桜ヶ丘ロータリー バス停 徒歩1分	専有面積 / 向き	54.0㎡ / 南
所在地	宮城県仙台市青葉区桜ヶ丘6丁目1-18	築年月 / 構造	1994年2月上旬 / 軽量鉄骨・2階-2階建
ランドマーク	●セブンイレブン仙台桜ヶ丘店 / 距離160m	入居 / 契約期間	即時 / 2年
		駐車場	駐車場空あり / 舗装白線引 / ~月3300円

※消費税は10%として計算しています。※掲載されている図面・写真等は、作成方法や撮影方法・時期などにより実際とは異なる場合があります。※家具や車などは、配置のイメージであり、賃貸物件に付属していません(家具家電付き等の表示があるものを除く)。

入居諸条件備考

諸費用及び、契約に要する費用は別途打合せ/契約更新時、更新料20,000円を頂戴します。/シャーメゾンライフSUPPORT24(月額880円税込)にご加入いただきます。/火災保険へのご加入が条件となります。\*ご入居中は、借家人賠償責任保険・個人賠償責任保険が付帯された火災保険へのご加入が必要となります。積水ハウス不動産グループでは、万一の事故の際、グループが連携して迅速に対応できる「シャーメゾンライフGUARD」(\*)へのご加入を推奨しております。\*保険契約の取扱代理店は、積水ハウス不動産東北(株)および積水ハウス不動産パートナーズ(株)となります。/積水ハウス不動産パートナーズの保証人不要プラン『らくらくパートナー』に加入が必要です。[新規契約時]事務手数料:33,000円(税込)、[毎月]保証料:月額賃料等の2%/諸費用及び、契約に要する費用は別途打合せ/更新料:20,000円

**ポイントがたまる**  
住んでいるだけでポイントが貯まり、  
住替え時に家賃が最大3ヶ月分無料に!

株式会社進和商事 本店

TEL:022-725-2662  
FAX: 022-725-2123

宮城県仙台市青葉区昭和町3-40シーアイマンション北仙台1階  
免許番号: 宮城県知事(11)第2649号  
所属団体: (公社)宮城県宅地建物取引業協会/東北地区不動産公正取引協議会 / (公社)全国宅地建物取引業保証協会

取引形態  
仲介