

Sha Maison

積水ハウス品質のお部屋を シャーメゾン ショップ Shop

仙台市営地下鉄南北線

旭ヶ丘駅 バス10分 桜ヶ丘 バス停 徒歩2分

モバイルで見る



1K
アパート

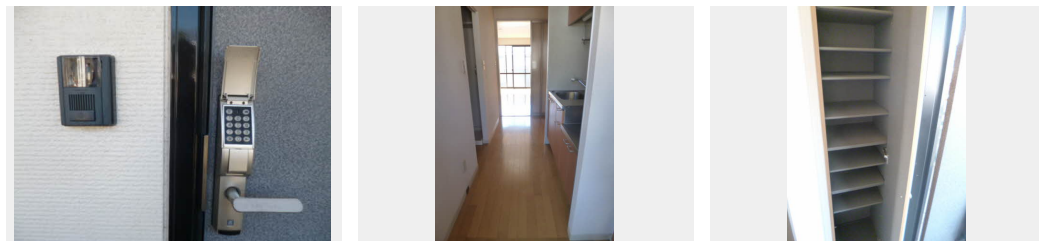
家賃 **35,000 円**

共益費等 4,000 円

敷金 0 円

礼金 0 円

礼金 0



積水ハウスの賃貸住宅 シャーメゾン

Sha Maison

この物件の
オススメ
ポイント

■みやぎ生協桜ヶ丘店まで徒歩12分

宅配ボックス付きなので不在時にも荷物を受け取れます／インターネットが無料で入居後すぐに使えます／防犯カメラが設置されている物件です／室内のモニタ・・・

この物件についている **こだわり設備**



駐車場あり／地デジ対応／BS／駐輪場(屋根付き)／消火器／インターネット無料(Wi-Fi対応)／防犯カメラ／LGBTQフレンドリー／高齢者対応可／宅配BOX／火災警報器(煙感知式)／玄関鍵(デジタルロック)／カラーモニター付ドアホン／トイレ(暖房洗浄消臭機能付便座)／バルコニー／エアコン／シャワー／給湯器(ガス)／洗濯機置場(室内)／バス・トイレ(セパレート)

物件名 ラルジュ桜ヶ丘 202号室

間取り 1K/洋室9.5 K3.5 (帖)

アクセス 仙台市営地下鉄南北線 旭ヶ丘駅 バス10分、桜ヶ丘 バス停 徒歩2分

専有面積 / 向き 28.0㎡ / 南

所在地 宮城県仙台市青葉区桜ヶ丘3丁目15-23

築年月 / 構造 1999年3月上旬 / 軽量鉄骨・2階-2階建

ランドマーク ●市営バス 桜ヶ丘3丁目徒歩2分

入居 / 契約期間 2026年7月下旬 / 2年

駐車場 駐車場空有り / 舗装白線引 / 月4400円

入居諸条件備考

シャーメゾンライフSUPPORT24(月額1,320円税込)にご加入いただきます。／ご入居にかかる諸費用として、町内会費1年毎1,200円、退去クリーニング費用(初回契約時)66,000円(税込)が必要です。／火災保険へのご加入が条件となります。＊ご入居中は、借家人賠償責任保険・個人賠償責任保険が付帯された火災保険へのご加入が必要となります。積水ハウス不動産グループでは、万一の事故の際、グループが連携して迅速に対応できる「シャーメゾンライフGUARD」(*)へのご加入を推奨しております。＊保険契約の取扱代理店は、積水ハウスシャーメゾンPM東北(株)および積水ハウスシャーメゾンパートナーズ(株)となります。／積水ハウスシャーメゾンパートナーズの保証人不要プラン『らくらくパートナー』に加入が必要です。【新規契約時】事務手数料:33,000円(税込)、【毎月】保証料:月額賃料等の2%/諸費用及びその他契約費用は別途打合せ/更新料:新賃料の1ヶ月分

No.1017031

※消費税は10%として計算しています。※掲載されている図面・写真等は、作成方法や撮影方法・時期などにより実際とは異なる場合があります。＊家具や車などは、配置のイメージであり、賃貸物件に付属していません(家具家電付き等の表示があるものを除く)。

ポイントがたまる
住んでいるだけでポイントが貯まり、
住替え時に家賃が最大3ヶ月分無料に!

有限会社章

TEL:022-219-7881

FAX: 022-219-7852

宮城県仙台市青葉区堤町1丁目5-10

免許番号: 宮城県知事(8)第3938号

所属団体: (公社)全日本不動産協会宮城県本部 / 東北地区不動産公正取引

協議会 / (公社)不動産保証協会

取引形態
仲介