



**1K**  
アパート

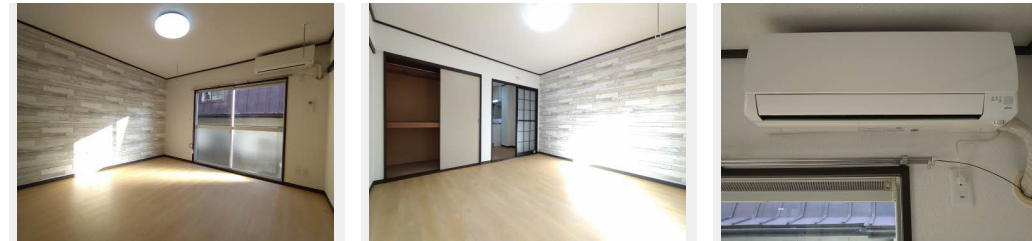
家賃 **43,000 円**

共益費等 2,000 円

敷金 1 ヶ月

礼金 0 ヶ月

礼金 0



積水ハウスの賃貸住宅 シャーメゾン  
**Sha Maison**

この物件の  
**オススメ  
ポイント**

インターネットWi-Fi 使用料ゼロ 手順不要ですぐ使えます！  
宅配ボックス付きなので不在時にも荷物を受け取れます／インターネットが無料で入居後すぐに使えます／室内のモニターか

この物件についている **こだわり設備**

- 宅配BOX
- インターネット 無料(WiFi付)
- TVモニター付き インターホン
- エアコン
- 室内物干
- コンロ
- 給湯設備
- 温水洗浄便座

駐車場あり／BS／地デジ対応／宅配BOX／インターネット無料(Wi-Fi対応)／玄関鍵(デジタルロック)／エアコン／モニター付ドアホン／トイレ(暖房洗浄消臭機能付便座)／給湯器(ガス)／シャワー／室内物干し／火災警報器／バス・トイレ(セパレート)／洗濯機置場(室内)／システムキッチン／コンロ／給湯箇所(浴室・台所)／照明器具／アクセントクロス

|        |                       |           |                         |
|--------|-----------------------|-----------|-------------------------|
| 物件名    | アップルコート1 102号室        | 間取り       | 1K/洋室7.5 K3.2 (帖)       |
| アクセス   | 仙台市営地下鉄南北線 北仙台駅 徒歩10分 | 専有面積 / 向き | 25.0㎡ / 南               |
| 所在地    | 宮城県仙台市青葉区あけぼの町1-26    | 築年月 / 構造  | 1993年3月上旬 / 軽量鉄骨・1階-2階建 |
| ランドマーク | ●荒巻郵便局、七十七銀行 / 距離500m | 入居 / 契約期間 | 即時 / 2年                 |
|        |                       | 駐車場       | 駐車場空有り / 舗装白線引 / 月5500円 |

入居諸条件備考

シャーメゾンライフSUPPORT24 (月額1,320円税込)にご加入いただけます。／火災保険へのご加入が条件となります。※ご入居中は、借家人賠償責任保険・個人賠償責任保険が付帯された火災保険へのご加入が必要となります。積水ハウス不動産グループでは、万一の事故の際、グループが連携して迅速に対応できる「シャーメゾンライフGUARD」(\*)へのご加入を推奨しております。\*保険契約の取扱代理店は、積水ハウスシャーメゾンPM東北(株)および積水ハウスシャーメゾンパートナーズ(株)となります。／積水ハウスシャーメゾンパートナーズの保証人不要プラン『らくらくパートナー』に加入が必要です。【新規契約時】事務手数料：33,000円(税込)、【毎月】保証料：月額賃料等の2% / 諸費用及びその他契約費用は別途打合せ / 更新料：20,000円

※消費税は10%として計算しています。※掲載されている図面・写真等は、作成方法や撮影方法・時期などにより実際とは異なる場合があります。※家具や車などは、配置のイメージであり、賃貸物件に付属していません(家具家電付き等の表示があるものを除く)。

No.1994346

**ポイントがたまる**  
住んでいるだけでポイントが貯まり、  
住替え時に家賃が最大3ヶ月分無料に!

泉開発興業株式会社  
TEL:022-273-4431  
FAX: 022-273-4883

北山店  
宮城県仙台市青葉区三条町12-7  
免許番号：宮城県知事(10)第3004号  
所属団体：(公社)宮城県宅地建物取引業協会 / 東北地区不動産公正取引協議会

取引形態  
仲介