

近鉄湯の山線

大羽根園駅 徒歩4分

モバイルで見る



**1K**  
アパート

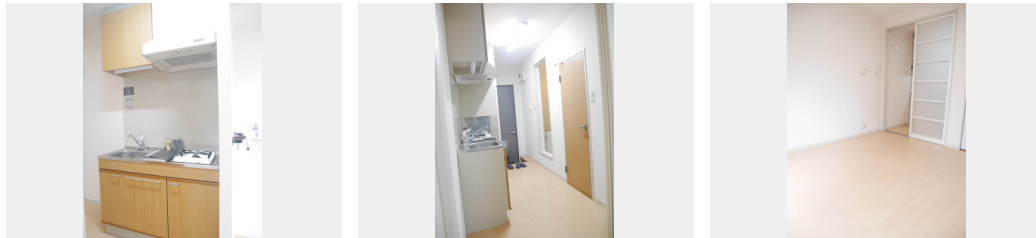
家賃 **35,000 円**

共益費等 4,000 円

敷金 0 円

礼金 0 円

礼金 0



積水ハウスの賃貸住宅 シャーメゾン  
**Sha Maison**

この物件の  
オススメ  
ポイント

この物件についている **こだわり設備**

エアコン

駐車場あり / 地デジ対応 (アンテナ対応) / 駐輪場 / L G B T Qフレンドリー / 高齢者対応可 / 火災警報器 (煙感知式) / 照明器具 / 電話配管有 / シャワー / 下駄箱 / エアコン / 玄関鍵 (ディンプルキー)

入居諸条件備考

保証人不要プラン要加入 / シャーメゾンライフSUPPORT24要加入 / 更新料22,000円 鍵交換料16,500円  
ハウスクリーニング費50,600円 諸費用4,480円 / 火災保険へのご加入が条件となります。\*ご入居中は、借家人賠償責任保険・個人賠償責任保険が付帯された火災保険へのご加入が必要となります。積水ハウス不動産グループでは、万一の事故の際、グループが連携して迅速に対応できる「シャーメゾンライフGUARD」(\*)へのご加入を推奨しております。\*保険契約の取扱代理店は、積水ハウス不動産中部(株)および積水ハウス不動産パートナーズ(株)となります。/ 積水ハウス不動産パートナーズの保証人不要プラン『らくらくパートナー』に加入が必要です。【新規契約時】事務手数料: 33,000円(税込)、【毎月】保証料: 月額賃料等の2% / 諸費用及び、契約に要する費用は別途打合せ / 更新料: 22,000円

物件名	カーサ大羽根 A105号室	間取り	1K / 洋室5.9 K2.4 (帖)
アクセス	近鉄湯の山線 大羽根園駅 徒歩4分	専有面積 / 向き	21.18㎡ / 東
所在地	三重県三重郡菰野町大字菰野	築年月 / 構造	1996年11月 / 軽量鉄骨・1階-2階建
ランドマーク	-	入居 / 契約期間	即時 / 2年
		駐車場	有 (別途お問い合わせ下さい)

※消費税は10%として計算しています。※掲載されている図面・写真等は、作成方法や撮影方法・時期などにより実際とは異なる場合があります。※家具や車などは、配置のイメージであり、賃貸物件に付属しておりません(家具家電付き等の表示があるものを除く)。

**ポイントがたまる**  
住んでいるだけでポイントが貯まり、  
住替え時に家賃が最大3ヶ月分無料に!

賃貸メイトFCミルクロード大安店  
TEL:059-399-3577  
FAX: 059-396-5655

三重県三重郡菰野町大字田口新田610-3  
免許番号: 三重県知事免許(3)第3002号  
所属団体: (公社)三重県宅地建物取引業協会 / 東海不動産公正取引協議会

取引形態  
仲介