

# Sha Maison

積水ハウス品質のお部屋を シャーメゾン ショップ Shop

伊賀鉄道伊賀線

桑町駅 徒歩20分

モバイルで見る



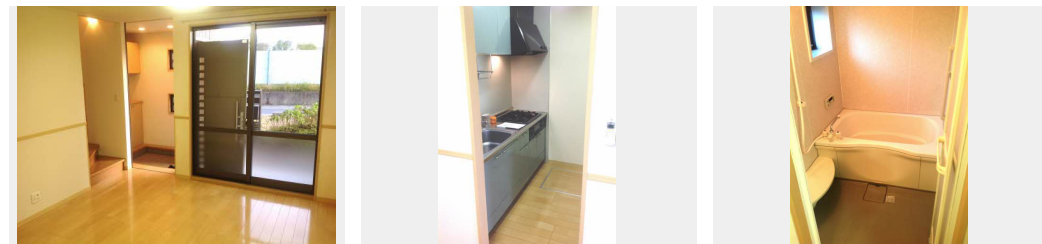
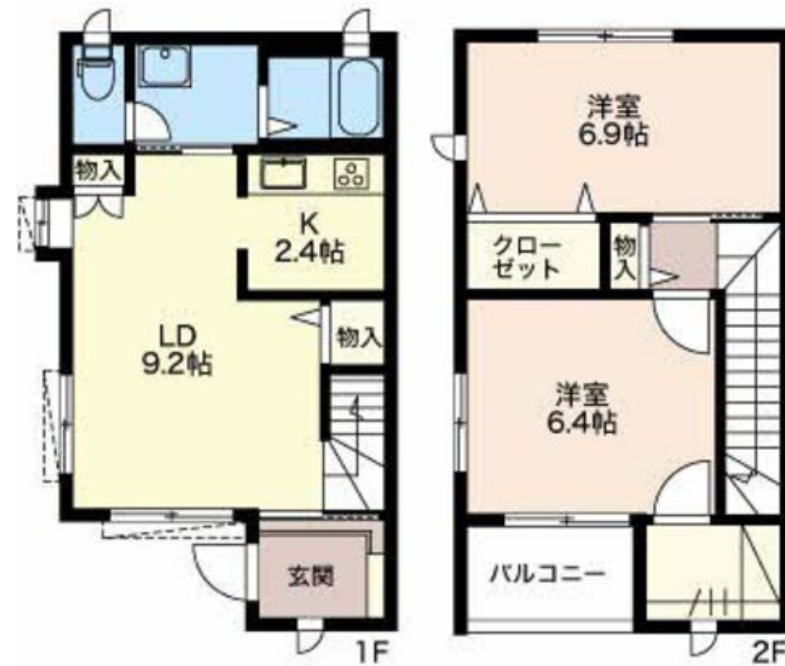
**2LDK**  
メゾネット

家賃 **63,000 円**

共益費等 4,000 円

敷金 0 円

礼金 63,000 円



積水ハウスの賃貸住宅 シャーメゾン

Sha Maison

この物件の  
**オススメ  
ポイント**

伊賀鉄道「桑町駅」まで徒歩20分モニター付きインターホンでセキュリティ対応！追焚き給湯でいつでもあったかお風呂。エアコン、TVドアホン、シャワートイレ、追い焚き、浴室乾燥

この物件についている **こだわり設備**

- インターネット 無料(WiFi付)
- TVモニター付き インターホン
- 給湯設備
- 追い焚き給湯
- 浴室乾燥機
- 温水洗浄便座
- エアコン
- WIC・納戸
- 大型収納

駐車場あり/インターネット無料(Wi-Fi対応)/LGBTQフレンドリー/高齢者対応可/給湯器(追焚き機能付)/シャワー/トイレ(洗浄機能付便座)/浴室乾燥機/エアコン/雨戸(1階のみ)/バルコニー/ウォークインクローゼット/照明器具/火災警報器(煙感知式)/玄関鍵(①キー②ロック)/モニター付ドアホン/玄関鍵(ディンプルキー)/バス・トイレ(セパレート)/洗面化粧台

物件名	メゾン上野 E101号室	間取り	2LDK/-
アクセス	伊賀鉄道伊賀線 桑町駅 徒歩20分 伊賀鉄道伊賀線 上野市駅 バス4分、緑ヶ丘南町 バス停 徒	専有面積 / 向き	65.13㎡ / 北
所在地	三重県伊賀市西明寺	築年月 / 構造	2003年4月 / 軽量鉄骨・1階-2階建
ランドマーク	●生琉里 / 距離900m	入居 / 契約期間	即時 / 2年
		駐車場	有 (別途お問い合わせ下さい)

入居諸条件備考

保証人不要プラン要加入/シャーメゾンライフSUPPORT24要加入/更新料33,000円 鍵交換料19,800円  
ハウスクリーニング費105,600円 諸費用1,960円/火災保険へのご加入が条件となります。\*ご入居中は、借家人賠償責任保険・個人賠償責任保険が付帯された火災保険へのご加入が必要となります。積水ハウス不動産グループでは、万一の事故の際、グループが連携して迅速に対応できる「シャーメゾンライフGUARD」(\*)へのご加入を推奨しております。\*保険契約の取扱代理店は、積水ハウス不動産中部(株)および積水ハウス不動産パートナーズ(株)となります。/積水ハウス不動産パートナーズの保証人不要プラン『らくらくパートナー』に加入が必要です。[新規契約時]事務手数料:33,000円(税込)、[毎月]保証料:月額賃料等の2%/諸費用及び、契約に要する費用は別途打合せ/更新料:33,000円

※消費税は10%として計算しています。※掲載されている図面・写真等は、作成方法や撮影方法・時期などにより実際とは異なる場合があります。※家具や車などは、配置のイメージであり、賃貸物件に付属していません(家具家電付き等の表示があるものを除く)。

**ポイントがたまる**  
住んでいるだけでポイントが貯まり、住替え時に家賃が最大3ヶ月分無料に!

アパマンショップ伊賀上野店

TEL:0595-26-3551  
FAX: 0595-26-3552

三重県伊賀市服部町470-7  
免許番号: 三重県知事免許(1)第3605号  
所属団体: (公社)三重県宅地建物取引業協会/東海不動産公正取引協議会/全国賃貸管理ビジネス協会(ほか)

取引形態  
仲介