

Sha Maison

積水ハウス品質のお部屋を シャーメゾン ショップ Shop

三岐鉄道三岐線

三里駅 徒歩19分

📱 モバイルで見る



1LDK
アパート

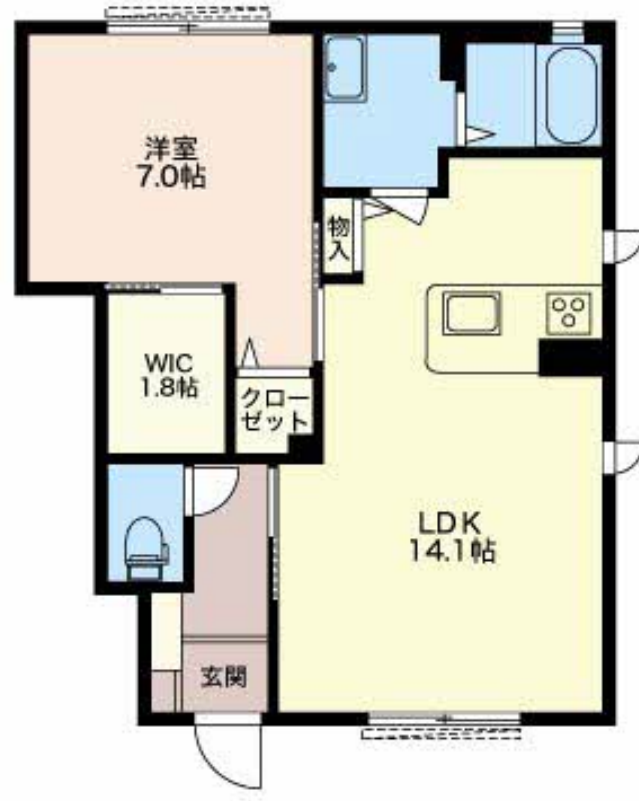
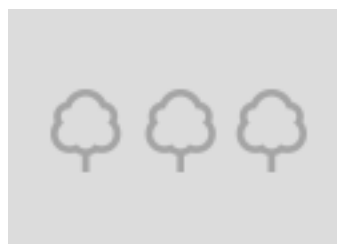
家賃 **59,000 円**

共益費等 4,300 円

敷金 0 円

礼金 0 円

礼金 0



積水ハウスの賃貸住宅 シャーメゾン

Sha Maison

この物件の
オススメ
ポイント

積水ハウスの賃貸住宅「シャーメゾン」です！
防犯カメラが設置されている物件です／窓には侵入抑止効果が期待できる「防犯ガラス」を採用しています／室内のモニターから、訪問者の顔を確認で・・・

この物件についている **こだわり設備**

- 防犯カメラ
- 防犯ガラス
- TVモニター付きインターホン
- 専用庭
- 浴室乾燥機
- エアコン
- 洗髪洗面台
- ダウンライト
- フローリング付

駐車場あり／地デジ対応（CATV対応）／駐車場二重ライン／ゴミ集積場（敷地内）／防音（2F床ALC板）／外周フェンス／階段灯／防犯カメラ／駐輪場／LGBTQフレンドリー／高齢者対応可／火災警報器（煙感知式）／玄関鍵（①キー②ロック）／浴室乾燥機（暖房乾燥）／洗髪洗面化粧台／雨戸／カラーモニタ付ドアホン／照明器具／エアコン（1台設置）／専用庭／人感センサー付玄関灯／ダウンライト／IHヒーター／下駄箱／防犯ガラス／フローリング／バス・トイレ（セパレート）

物件名 リーフガーデンハイツ D101号室

アクセス 三岐鉄道三岐線 三里駅 徒歩19分

所在地 三重県いなべ市大安町石樽東

ランドマーク -

間取り 1LDK／洋室7 LDK14.1 その他1.8（帖）

専有面積 / 向き 50.86㎡ / 南西

築年月 / 構造 2007年7月 / 軽量鉄骨・1階-2階建

入居 / 契約期間 2026年5月下旬 / 2年

駐車場 有（別途お問い合わせ下さい）

入居諸条件備考

保証人不要プラン要加入／シャーメゾンライフSUPPORT24（月額1,320円税込）にご加入いただきます。／ご入居にかかる諸費用として、鍵交換費用（初回契約時）19,800円（税込）／ハウスクリーニング費79,200円（税込）／諸費用5,650円が必要です。／火災保険への加入が条件となります。＊ご入居中は、借家人賠償責任保険・個人賠償責任保険が付帯された火災保険への加入が必要となります。積水ハウス不動産グループでは、万一の事故の際、グループが連携して迅速に対応できる「シャーメゾンライフGUARD」(*)へのご加入を推奨しております。*保険契約の取扱代理店は、積水ハウスシャーメゾンPM中部(株)および積水ハウスシャーメゾンパートナーズ(株)となります。／積水ハウスシャーメゾンパートナーズの保証人不要プラン『らくらくパートナー』に加入が必要です。【新規契約時】事務手数料：33,000円（税込）、【毎月】保証料：月額賃料等の2％／諸費用及びその他契約費用は別途打合せ／更新料：新賃料の1ヶ月分

No.2603440

※消費税は10%として計算しています。※掲載されている図面・写真等は、作成方法や撮影方法・時期などにより実際とは異なる場合があります。＊家具や車などは、配置のイメージであり、賃貸物件に付属しておりません（家具家電付き等の表示があるものを除く）。

ポイントがたまる
住んでいるだけでポイントが貯まり、住替え時に家賃が最大3ヶ月分無料に!

賃貸メイトFCミルクロード大安店

TEL:059-399-3577

FAX: 059-396-5655

三重県三重郡菰野町大字田口新田610-3

免許番号：三重県知事免許（4）第3002号

所属団体：（公社）三重県宅地建物取引業協会／東海不動産公正取引協議会

取引形態
仲介