

Sha Maison

積水ハウス品質のお部屋を シャーメゾン ショップ Shop

三岐鉄道三岐線

三里駅 徒歩17分

モバイルで見る



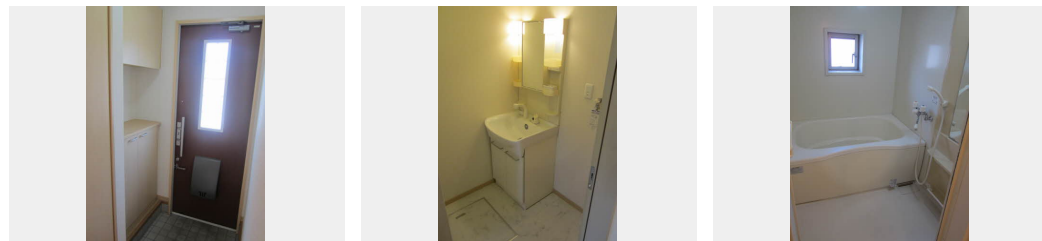
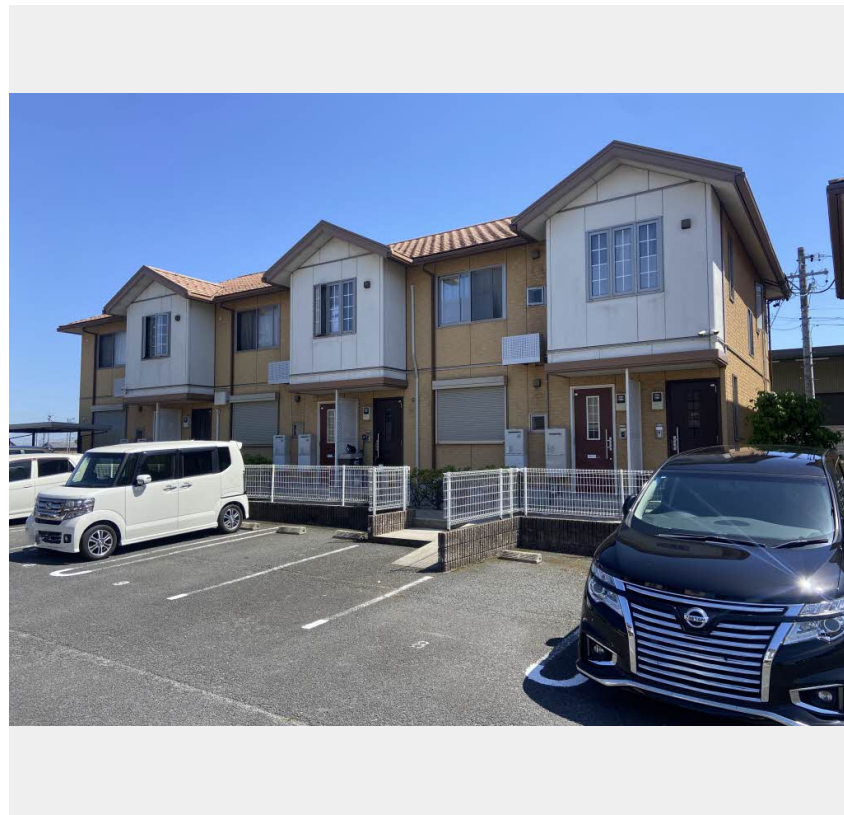
2LDK アパート

家賃 64,000 円

共益費等 4,500 円

敷金 5,000 円

契約一時金 84,000 円



積水ハウスの賃貸住宅 シャーメゾン

Sha Maison

**この物件の
オススメ
ポイント**

積水ハウスの賃貸住宅「シャーメゾン」です！
防犯カメラが設置されている物件です／室内のモニターから、
訪問者の顔を確認できるインターホンです

この物件についている こだわり設備

- 防犯カメラ
- TVモニター付きインターホン
- 追い焚き給湯
- エアコン
- 対面キッチン
- コンロ
- 給湯設備
- 洗髪洗面台
- 温水洗浄便座

駐車場あり／CATV／ゴミ集積場（敷地内）／駐輪場／防犯カメラ／LGBTQフレンドリー／高齢者対応可／火災警報器（煙感知式）／給湯器（追焚機能付）／雨戸／エアコン（1台設置）／照明器具／下駄箱／シャワー／洗髪洗面化粧台／モニター付ドアホン／トイレ（洗浄機能付便座）／玄関鍵（ディンプルキー）／玄関鍵（①キー②ロック）／対面キッチン／グリル付きコンロ／バス・トイレ（セパレート）

物件名	レガール北野 B101号室	間取り	2LDK／洋室6.4 洋室5.1 LDK12.3 (帖)
アクセス	三岐鉄道三岐線 三里駅 徒歩17分	専有面積 / 向き	54.01㎡ / 南
所在地	三重県いなべ市大安町石樽東	築年月 / 構造	2006年1月 / 軽量鉄骨・1階-2階建
ランドマーク	-	入居 / 契約期間	即時 / 2年
		駐車場	有（別途お問い合わせ下さい）

入居諸条件備考

保証人不要プラン要加入／シャーメゾンライフSUPPORT24（月額1,320円税込）にご加入いただきます。／ご入居にかかる諸費用として、鍵交換費用（初回契約時）19,800円（税込）／諸費用5,550円が必要です。／火災保険へのご加入が条件となります。＊ご入居中は、借家人賠償責任保険・個人賠償責任保険が付帯された火災保険へのご加入が必要となります。積水ハウス不動産グループでは、万一の事故の際、グループが連携して迅速に対応できる「シャーメゾンライフGUARD」（*）へのご加入を推奨しております。＊保険契約の取扱代理店は、積水ハウスシャーメゾンPM中部（株）および積水ハウスシャーメゾンパートナーズ（株）となります。／積水ハウスシャーメゾンパートナーズの保証人不要プラン『らくらくパートナー』に加入が必要です。【新規契約時】事務手数料：33,000円（税込）、【毎月】保証料：月額賃料等の2％／諸費用及びその他契約費用は別途打合せ／更新料：新賃料の1ヶ月分

※消費税は10%として計算しています。※掲載されている図面・写真等は、作成方法や撮影方法・時期などにより実際とは異なる場合があります。＊家具や車などは、配置のイメージであり、賃貸物件に付属していません（家具家電付き等の表示があるものを除く）。

No.7500106

ポイントがたまる
住んでいるだけでポイントが貯まり、
住替え時に家賃が最大3ヶ月分無料に！

賃貸メイトFCミルクロード大安店
TEL:059-399-3577
FAX: 059-396-5655

三重県三重郡菰野町大字田口新田610-3
免許番号：三重県知事免許（4）第3002号
所属団体：（公社）三重県宅地建物取引業協会／東海不動産公正取引協議会

取引形態
仲介