

Sha Maison

積水ハウス品質のお部屋を シャーメゾン ショップ Shop

伊勢鉄道

鈴鹿サーキット稲生駅 徒歩3分

モバイルで見る



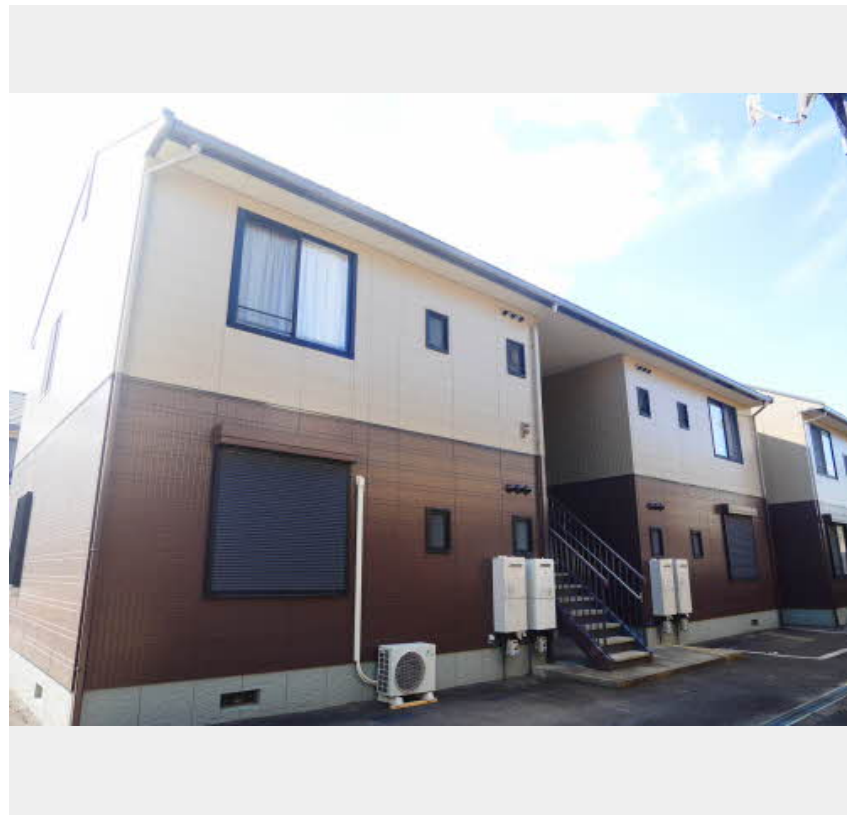
3K
アパート

家賃 48,000 円

共益費等 4,300 円

敷金 0 円

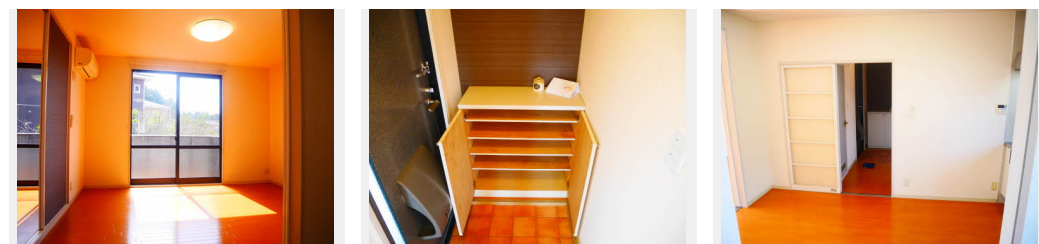
礼金 10,000 円



この物件の
オススメ
ポイント

この物件についている こだわり設備

- インターネット 無料(WiFi付)
- TVモニター付き インターホン
- コンロ
- 給湯設備
- 追い焚き給湯
- 洗髪洗面台
- 室内物干
- エアコン



積水ハウスの賃貸住宅 シャーメゾン
Sha Maison

駐車場あり / L G B T Qフレンドリー / 高齢者対応可 / インターネット無料 (W i - F i 対応) / 照明器具 / 火災警報器 (煙感知式) / 下駄箱 / 電話配管有 / バルコニー / 給湯器 (追焚機能付) / エアコン / カラーモニター付ドアホン / グリル付きコンロ / 室内物干し / 洗髪洗面化粧台

物件名	ヴィルヌーブ・スズカ F202号室	間取り	3K / 洋室5.9 洋室5.9 洋室4.6 K5.8 (帖)
アクセス	伊勢鉄道 鈴鹿サーキット稲生駅 徒歩3分	専有面積 / 向き	50.6㎡ / 南西
所在地	三重県鈴鹿市稲生西2丁目	築年月 / 構造	1998年5月 / 軽量鉄骨・2階-2階建
ランドマーク	-	入居 / 契約期間	2024年5月中旬 / 2年
		駐車場	有 (別途お問い合わせ下さい)

入居諸条件備考

保証人不要プラン要加入 / シャーメゾンライフSUPPORT24要加入 / 更新料26,000円 鍵交換料16,500円
ハウスクリーニング費50,000円 諸費用1,530円 / 火災保険へのご加入が条件となります。*ご入居中は、借
家人賠償責任保険・個人賠償責任保険が付帯された火災保険へのご加入が必要となります。積水ハウス不動産グル
ープでは、万一の事故の際、グループが連携して迅速に対応できる「シャーメゾンライフGUARD」(*)へ
のご加入を推奨しております。*保険契約の取扱代理店は、積水ハウス不動産中部(株)および積水ハウス不動産パ
ートナース(株)となります。/ 積水ハウス不動産パートナーズの保証人不要プラン『らくらくパートナー』に
加入が必要です。【新規契約時】事務手数料: 33,000円(税込)、【毎月】保証料: 月額賃料等の2% / 諸
費用及び、契約に要する費用は別途打合せ / 更新料: 26,000円

※消費税は10%として計算しています。※掲載されている図面・写真等は、作成方法や撮影方法・時期などにより実際とは異なる場合があります。※家具や車などは、配置のイメージであり、賃貸物件に付属しておりません(家具家電付き等の表示があるものを除く)。

ポイントがたまる
住んでいるだけでポイントが貯まり、
住替え時に家賃が最大3ヶ月分無料に!

株式会社ニッショー
TEL:059-373-5211
FAX: 059-373-5355

鈴鹿白子支店
三重県鈴鹿市南江島町11番25号メゾンルミエール1F
免許番号: 国土交通大臣免許(14)第2018号
所属団体: (公社)三重県宅地建物取引業協会 / 東海不動産公正取引協議会

取引形態
仲介