

# Sha Maison

積水ハウス品質のお部屋を シャーメゾン ショップ Shop

伊勢鉄道

玉垣駅 徒歩5分

モバイルで見る



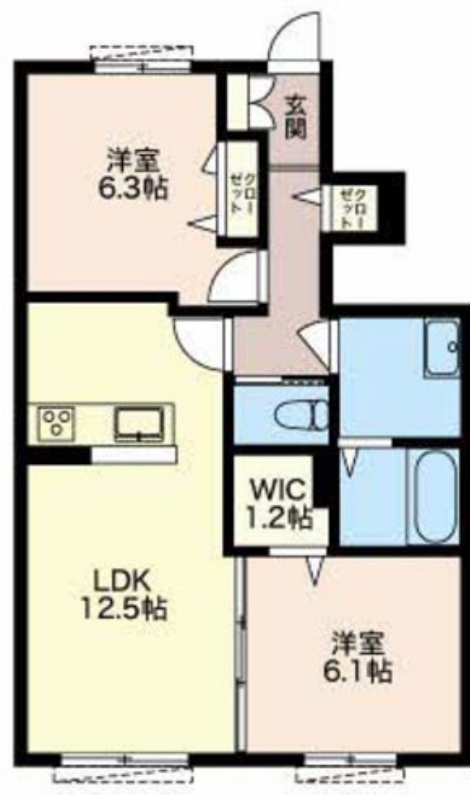
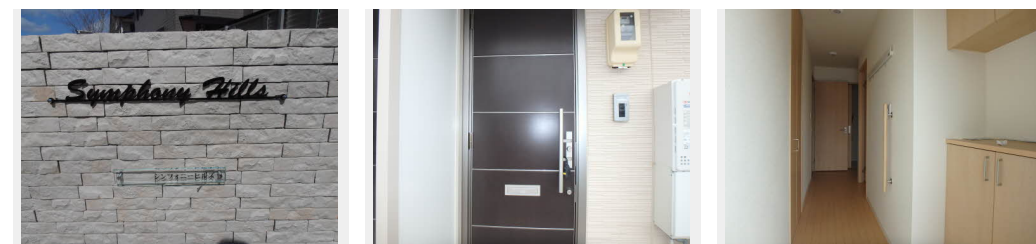
2LDK  
アパート

家賃 75,000 円

共益費等 4,300 円

敷金 0 円

礼金 75,000 円



積水ハウスの賃貸住宅 シャーメゾン

Sha Maison

この物件の  
オススメ  
ポイント

【設備】追い焚き給湯器/浴室乾燥機/対面キッチン/カラーモニターホン/シャンプードレッサー

## この物件についている こだわり設備

- 高遮音床システム
- しゃ熱断熱複層ガラス
- TVモニター付きインターホン
- 防犯ガラス
- 対面キッチン
- コンロ
- 給湯設備
- 追い焚き給湯
- 浴室乾燥機
- 洗髪洗面台
- 室内物干
- 温水洗浄便座

駐車場あり/駐輪場/高遮音床システム「SHAIDD55」/LGBTQフレンドリー/高齢者対応可/火災警報器(煙感知式)/対面キッチン/グリル付きコンロ/給湯器(追焚機能付)/給湯器(ガス)/ユニットバス1418/浴室乾燥機/洗髪洗面化粧台/トイレ(洗浄機能付便座)/エアコン/しゃ熱断熱複層ガラス/防犯ガラス(合せガラス)/雨戸(1階のみ)/照明器具/カラーモニター付ドアホン/ウォークインクローゼット/室内物干し

物件名 シンフォニーヒルズ 0102号室

アクセス 伊勢鉄道 玉垣駅 徒歩5分

所在地 三重県鈴鹿市桜島町6丁目

ランドマーク -

間取り 2LDK/洋室6.3 洋室6.1 LDK12.5 WIC1.2 (帖)

専有面積 / 向き 59.33㎡ / 南

築年月 / 構造 2014年3月 / 軽量鉄骨・1階-2階建

入居 / 契約期間 2024年5月上旬 / 2年

駐車場 有 (別途お問い合わせ下さい)

入居諸条件備考

保証人不要プラン要加入/シャーメゾンライフSUPPORT24要加入/更新料39,000円 鍵交換料19,800円  
ハウスクリーニング費70,000円 諸費用1,930円/火災保険へのご加入が条件となります。\*ご入居中は、借家人賠償責任保険・個人賠償責任保険が付帯された火災保険へのご加入が必要となります。積水ハウス不動産グループでは、万一の事故の際、グループが連携して迅速に対応できる「シャーメゾンライフGUARD」(\*)へのご加入を推奨しております。\*保険契約の取扱代理店は、積水ハウス不動産中部(株)および積水ハウス不動産パートナーズ(株)となります。/積水ハウス不動産パートナーズの保証人不要プラン『らくらくパートナー』に加入が必要です。[新規契約時]事務手数料:33,000円(税込)、[毎月]保証料:月額賃料等の2%/諸費用及び、契約に要する費用は別途打合せ/更新料:39,000円

※消費税は10%として計算しています。※掲載されている図面・写真等は、作成方法や撮影方法・時期などにより実際とは異なる場合があります。※家具や車などは、配置のイメージであり、賃貸物件に付属しておりません(家具家電付き等の表示があるものを除く)。

ポイントがたまる  
住んでいるだけでポイントが貯まり、  
住替え時に家賃が最大3ヶ月分無料に!

株式会社ニッショー  
TEL:059-373-5211  
FAX: 059-373-5355

鈴鹿白子支店

三重県鈴鹿市南江島町11番25号メゾンルミエール1F  
免許番号: 国土交通大臣免許(14)第2018号  
所属団体: (公社)三重県宅地建物取引業協会/東海不動産公正取引協議会

取引形態  
仲介