

Sha Maison

積水ハウス品質のお部屋を シャーメゾン ショップ Shop

近鉄名古屋線

白子駅 徒歩12分

モバイルで見る



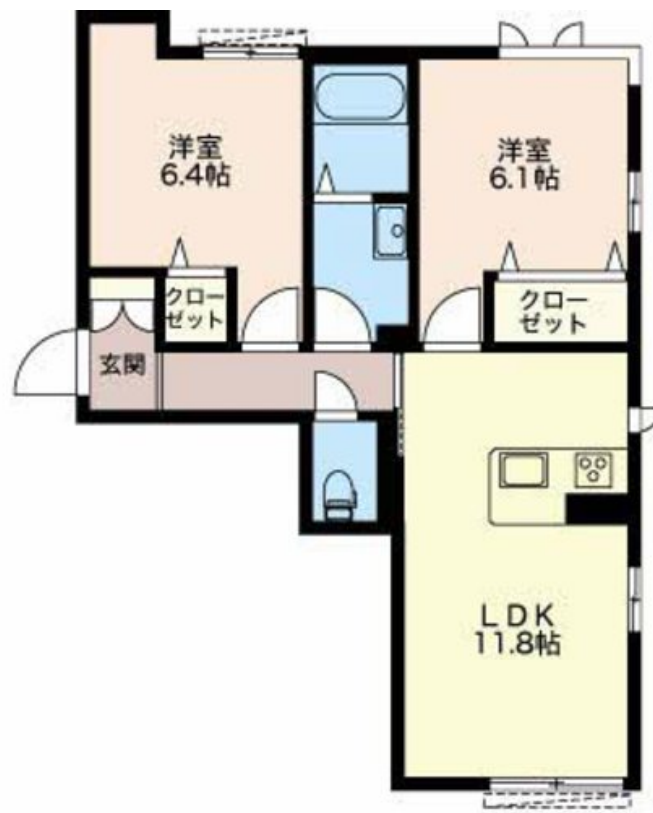
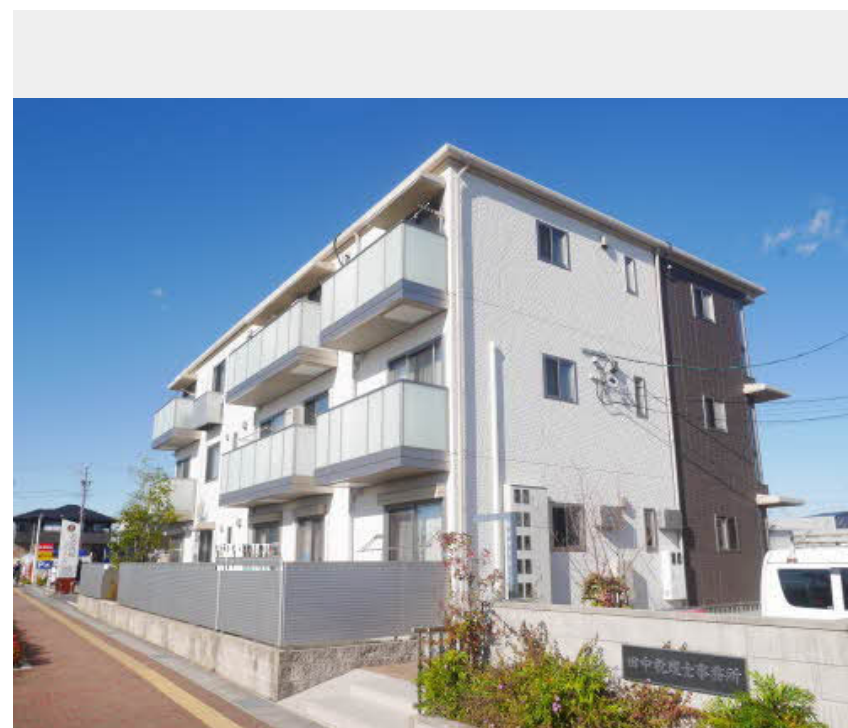
2LDK
マンション

家賃 82,000 円

共益費等 4,000 円

敷金 0 円

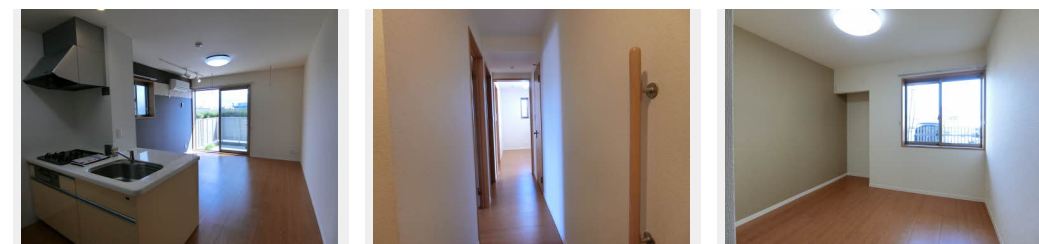
礼金 90,000 円



この物件の
オススメ
ポイント

この物件についている こだわり設備

- シャーメゾン ガーデنز
- 高遮音床 システム
- しゃ熱断熱 複層ガラス
- インターネット 無料(WiFi付)
- TVモニター付き インターホン
- オートロック
- 対面 キッチン
- 対面キッチン
- コンロ
- 給湯設備
- 追い焚き給湯
- 浴室乾燥機
- 洗髪洗面台



積水ハウスの賃貸住宅 シャーメゾン

Sha Maison

駐車場あり/オートロック/高遮音床システム「SHAIDD55」/シャーメゾンガーデنز/インターネット無料(Wi-Fi対応)/LGBTQフレンドリー/高齢者対応可/エアコン/カラーモニター付ドアホン/トイレ(洗浄機能付便座)/電話配管有/給湯器(追焚機能付)/浴室乾燥機/洗髪洗面化粧台/室内物干し/しゃ熱断熱複層ガラス/専用庭/対面キッチン/グリル付きコンロ

物件名 moderato 0101号室

間取り 2LDK/洋室6.4 洋室6.1 LDK11.8 (帖)

アクセス 近鉄名古屋線 白子駅 徒歩12分

専有面積 / 向き 57.47㎡ / 南西

所在地 三重県鈴鹿市江島町

築年月 / 構造 2014年1月 / 重量鉄骨・1階-3階建

入居 / 契約期間 2024年5月上旬 / 2年

ランドマーク -

駐車場 有 (別途お問い合わせ下さい)

入居諸条件備考

保証人不要プラン要加入/シャーメゾンライフSUPPORT24要加入/更新料43,000円 鍵交換料19,800円
ハウスクリーニング費70,000円 諸費用1,830円/火災保険へのご加入が条件となります。*ご入居中は、借家人賠償責任保険・個人賠償責任保険が付帯された火災保険へのご加入が必要となります。積水ハウス不動産グループでは、万一の事故の際、グループが連携して迅速に対応できる「シャーメゾンライフGUARD」(*)へのご加入を推奨しております。*保険契約の取扱代理店は、積水ハウス不動産中部(株)および積水ハウス不動産パートナーズ(株)となります。/積水ハウス不動産パートナーズの保証人不要プラン『らくらくパートナー』に加入が必要です。[新規契約時]事務手数料:33,000円(税込)、[毎月]保証料:月額賃料等の2%/諸費用及び、契約に要する費用は別途打合せ/更新料:43,000円

※消費税は10%として計算しています。※掲載されている図面・写真等は、作成方法や撮影方法・時期などにより実際とは異なる場合があります。※家具や車などは、配置のイメージであり、賃貸物件に付属していません(家具家電付き等の表示があるものを除く)。

ポイントがたまる
住んでいるだけでポイントが貯まり、
住替え時に家賃が最大3ヶ月分無料に!

株式会社ミニミニ三重 鈴鹿白子店

TEL:059-388-3232
FAX: 059-388-3032

三重県鈴鹿市白子駅前6-35 紀の国屋ビル1F
免許番号: 三重県知事免許(1)第3690号
所属団体: (公社)三重県宅地建物取引業協会/東海不動産公正取引協議会

取引形態
仲介