

Sha Maison

積水ハウス品質のお部屋を シャーメゾン ショップ Shop

伊勢鉄道

玉垣駅 徒歩15分

モバイルで見る



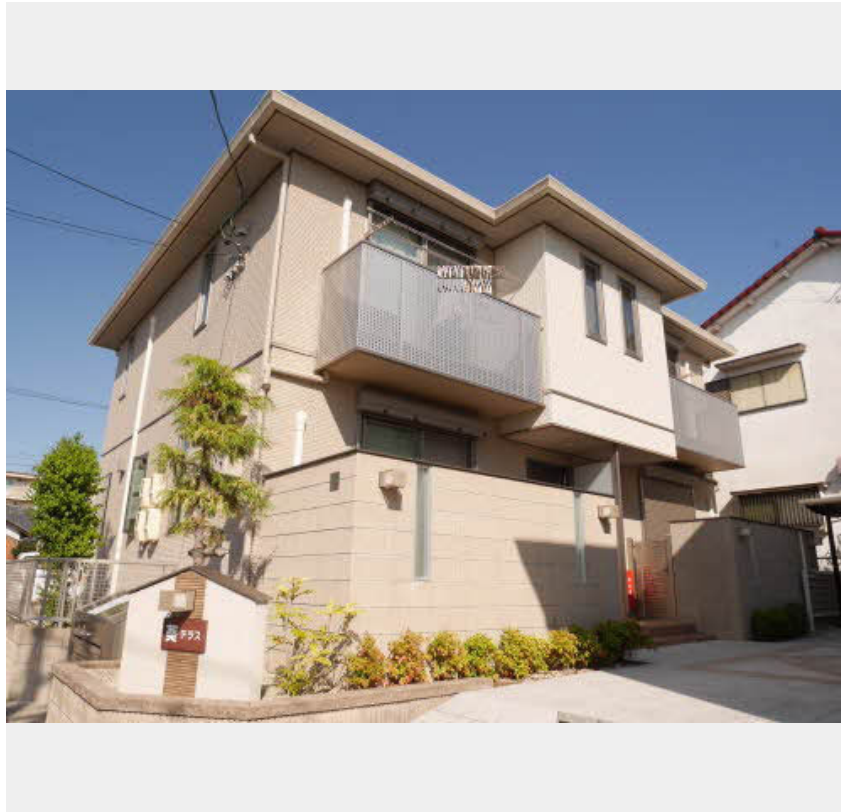
2LDK
アパート

家賃 **93,000 円**

共益費等 4,000 円

敷金 0 円

礼金 93,000 円



この物件の
オススメ
ポイント

◆駐車場 1台3,300円(税込) 安心の24時間緊急時対応受付。

この物件についている **こだわり設備**

- 太陽光発電
- インターネット無料(WiFi付)
- TVモニター付きインターホン
- オール電化
- 給湯設備
- 追い焚き給湯
- 浴室乾燥機
- 温水洗浄便座
- 専用庭

駐車場あり/駐車場(屋根付き)/造園・植栽/外灯/駐車場舗装白線引/LGBTQフレンドリー/高齢者対応可/インターネット無料(Wi-Fi対応)/モニタ付ドアホン/給湯器(追焚機能付)/浴室乾燥機/トイレ(暖房機能付便座)/トイレ(洗浄機能付便座)/IHヒーター/二重サッシ/複層ガラス/専用庭/太陽光発電/オール電化



積水ハウスの賃貸住宅 シャーメゾン
Sha Maison

物件名	葵テラス B101号室	間取り	2LDK/洋室10.6 洋室9.2 LDK15.5 (帖)
アクセス	伊勢鉄道 玉垣駅 徒歩15分	専有面積 / 向き	82.61㎡ / 南西
所在地	三重県鈴鹿市野町西3丁目	築年月 / 構造	2012年2月 / 軽量鉄骨・1階-2階建
ランドマーク	-	入居 / 契約期間	即時 / 2年
		駐車場	有 (別途お問い合わせ下さい)

入居諸条件備考

保証人不要プラン要加入/シャーメゾンライフSUPPORT24要加入/更新料48,000円 鍵交換料19,800円
ハウスクリーニング費118,800円 諸費用1,930円/火災保険へのご加入が条件となります。*ご入居中は、借家人賠償責任保険・個人賠償責任保険が付帯された火災保険へのご加入が必要となります。積水ハウス不動産グループでは、万一の事故の際、グループが連携して迅速に対応できる「シャーメゾンライフGUARD」(*)へのご加入を推奨しております。*保険契約の取扱代理店は、積水ハウス不動産中部(株)および積水ハウス不動産パートナーズ(株)となります。/積水ハウス不動産パートナーズの保証人不要プラン『らくらくパートナー』に加入が必要です。[新規契約時]事務手数料:33,000円(税込)、[毎月]保証料:月額賃料等の2%/諸費用及び、契約に要する費用は別途打合せ/更新料:48,000円

※消費税は10%として計算しています。※掲載されている図面・写真等は、作成方法や撮影方法・時期などにより実際とは異なる場合があります。※家具や車などは、配置のイメージであり、賃貸物件に付属していません(家具家電付き等の表示があるものを除く)。

ポイントがたまる
住んでいるだけでポイントが貯まり、
住替え時に家賃が最大3ヶ月分無料に!

株式会社ミニミニ三重 鈴鹿店
TEL:059-379-2030
FAX: 059-379-2003

三重県鈴鹿市算所5丁目26-3
免許番号: 三重県知事免許(1)第3690号
所属団体: (公社)三重県宅地建物取引業協会/東海不動産公正取引協議会

取引形態
仲介