

# Sha Maison

積水ハウス品質のお部屋を シャーメゾン ショップ Shop

近鉄鈴鹿線

平田町駅 徒歩12分

モバイルで見る



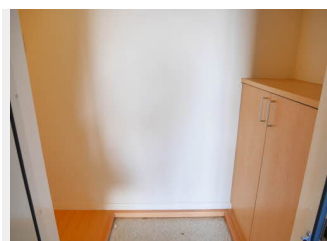
2LDK  
アパート

家賃 **74,000 円**

共益費等 **4,000 円**

敷金 **0 円**

礼金 **74,000 円**



積水ハウスの賃貸住宅 シャーメゾン

Sha Maison

この物件の  
オススメ  
ポイント

安心の24時間緊急時対応受付。

## この物件についている こだわり設備

- オートロック
- 防犯カメラ
- 対面キッチン
- 給湯設備
- 追い焚き給湯
- 浴室乾燥機
- 洗髪洗面台
- 温水洗浄便座
- エアコン

駐車場あり/オートロック/インターネット対応/LGBTQフレンドリー/高齢者対応可/防犯カメラ/火災警報器(煙感知式)/バルコニー/下駄箱/エアコン/対面キッチン/洗髪洗面化粧台/トイレ(洗浄機能付便座)/浴室乾燥機/インターホン/照明器具/給湯器(追焚機能付)

物件名 Hills 庄野 A202号室

アクセス 近鉄鈴鹿線 平田町駅 徒歩12分

所在地 三重県鈴鹿市庄野共進 1 丁目

ランドマーク -

間取り 2LDK/洋室6.1 洋室5.5 LDK13.4 (帖)

専有面積 / 向き 57.07㎡ / 南

築年月 / 構造 2011年2月 / 軽量鉄骨・2階-2階建

入居 / 契約期間 2024年5月上旬 / 2年

駐車場 有 (別途お問い合わせ下さい)

入居諸条件備考

保証人不要プラン要加入/シャーメゾンライフSUPPORT24要加入/更新料39,000円 鍵交換料19,800円 町内会入会金1,000円 ハウスクリーニング費83,600円 諸費用1,830円/火災保険へのご加入が条件となります。\*ご入居中は、借家人賠償責任保険・個人賠償責任保険が付帯された火災保険へのご加入が必要となります。積水ハウス不動産グループでは、万一の事故の際、グループが連携して迅速に対応できる「シャーメゾンライフGUARD」(\*)へのご加入を推奨しております。\*保険契約の取扱代理店は、積水ハウス不動産中部(株)および積水ハウス不動産パートナーズ(株)となります。/積水ハウス不動産パートナーズの保証人不要プラン『らくらくパートナー』に加入が必要です。[新規契約時]事務手数料:33,000円(税込)、[毎月]保証料:月額賃料等の2%/諸費用及び、契約に要する費用は別途打合せ/更新料:39,000円

※消費税は10%として計算しています。※掲載されている図面・写真等は、作成方法や撮影方法・時期などにより実際とは異なる場合があります。※家具や車などは、配置のイメージであり、賃貸物件に付属していません(家具家電付き等の表示があるものを除く)。

ポイントがたまる  
住んでいるだけでポイントが貯まり、  
住替え時に家賃が最大3ヶ月分無料に!

株式会社ミニミニ三重 鈴鹿店

TEL:059-379-2030  
FAX: 059-379-2003

三重県鈴鹿市算所 5 丁目 2 6 - 3  
免許番号: 三重県知事免許(1)第3690号  
所属団体: (公社)三重県宅地建物取引業協会/東海不動産公正取引協議会

取引形態  
仲介