

Sha Maison

積水ハウス品質のお部屋を シャーメゾン ショップ Shop

伊勢鉄道

玉垣駅 徒歩20分

モバイルで見る



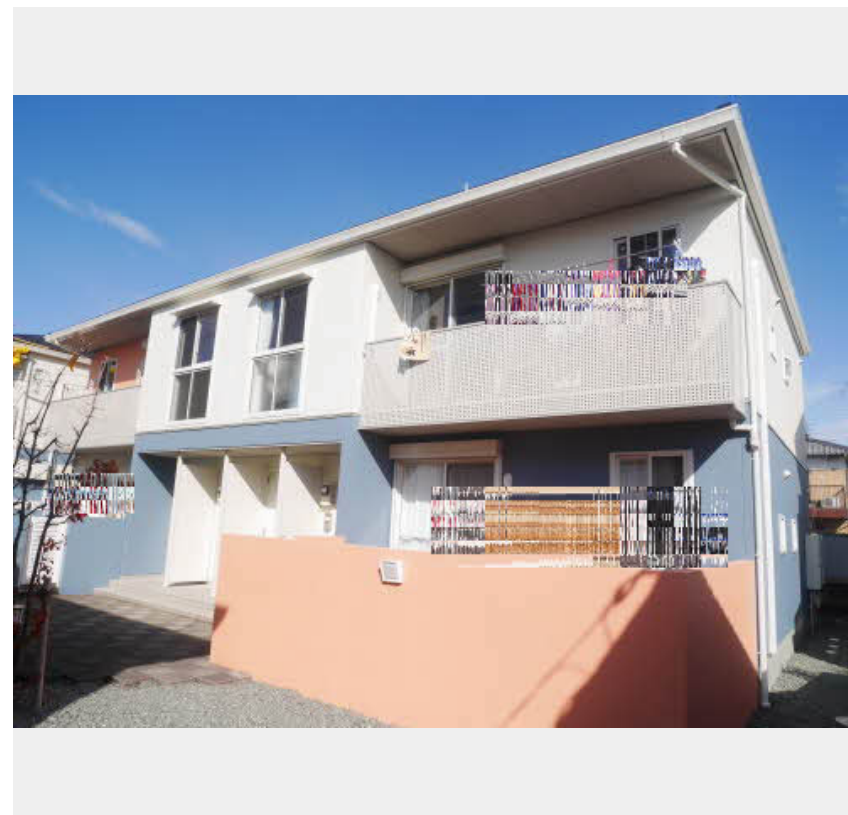
2LDK
アパート

家賃 **65,000 円**

共益費等 4,300 円

敷金 0 円

礼金 85,000 円

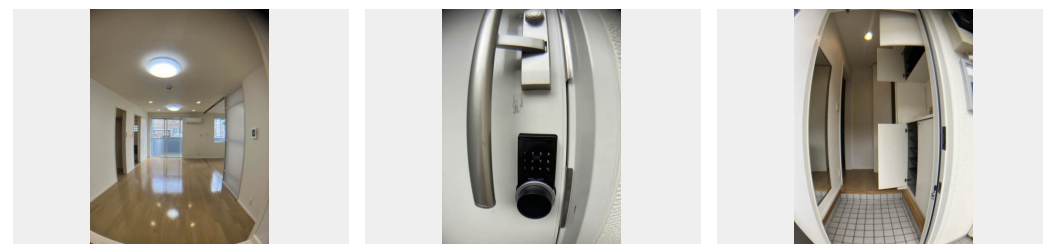


**この物件の
オススメ
ポイント**

積水ハウスの賃貸住宅「シャーメゾン」です！
宅配ボックス付きなので不在時にも荷物を受け取れます／スマホやICカードで鍵の施錠・解錠ができるスマートロック物件／インターネットが無料で・・・

この物件についている こだわり設備

- 宅配BOX
- スマートロック
- インターネット 無料(WiFi付)
- 防犯カメラ
- TVモニター付き インターホン
- WIC・納戸
- 浴室乾燥機
- 追い焚き給湯
- エアコン
- コンロ
- 給湯設備
- 洗髪洗面台



積水ハウスの賃貸住宅 シャーメゾン
Sha Maison

駐車場あり／地デジ対応（CATV対応）／外周フェンス／駐車場二重ライン／駐輪場（屋根付き）／階段灯／防音（2F床ALC板）／造園・植栽／ゴミ集積場（敷地内）／外灯／防犯カメラ／インターネット無料（WiFi対応）／LGBTQフレンドリー／高齢者対応可／宅配BOX／火災警報器（煙感知式）／エアコン（1台設置）／給湯器（追焚機能付）／下駄箱／洗髪洗面化粧台／カラーモニター付ドアホン／浴室乾燥機（暖房乾燥）／フローリング／照明器具／トイレ（洗浄機能付便座）／グリル付きコンロ／ウォークインクローゼット／エアコン（2台設置）／スマートロック／バス・トイレ

物件名	サンセール A101号室	間取り	2LDK／洋室6.4 洋室4.4 LDK14.8 (帖)
アクセス	伊勢鉄道 玉垣駅 徒歩20分	専有面積 / 向き	58.11㎡ / 南西
所在地	三重県鈴鹿市中旭が丘2丁目	築年月 / 構造	2007年2月 / 軽量鉄骨・1階-2階建
ランドマーク	-	入居 / 契約期間	2026年6月中旬 / 2年
		駐車場	有 (別途お問い合わせ下さい)

入居諸条件備考

保証人不要プラン要加入／シャーメゾンライフSUPPORT24（月額1,320円税込）にご加入いただきます。／ご入居にかかる諸費用として、鍵交換費用（初回契約時）19,800円（税込）／ハウスクリーニング費84,700円（税込）／諸費用750円が必要です。／火災保険へのご加入が条件となります。＊ご入居中は、借家人賠償責任保険・個人賠償責任保険が付帯された火災保険へのご加入が必要となります。積水ハウス不動産グループでは、万一の事故の際、グループが連携して迅速に対応できる「シャーメゾンライフGUARD」(*)へのご加入を推奨しております。＊保険契約の取扱代理店は、積水ハウスシャーメゾンPM中部(株)および積水ハウスシャーメゾンパートナーズ(株)となります。／積水ハウスシャーメゾンパートナーズの保証人不要プラン『らくらくパートナー』に加入が必要です。【新規契約時】事務手数料：33,000円(税込)、【毎月】保証料：月額賃料等の2％／諸費用及びその他契約費用は別途打合せ／更新料：新賃料の1ヶ月分

※消費税は10%として計算しています。※掲載されている図面・写真等は、作成方法や撮影方法・時期などにより実際とは異なる場合があります。＊家具や車などは、配置のイメージであり、賃貸物件に付属しておりません（家具家電付き等の表示があるものを除く）。

No.2602042

ポイントがたまる
住んでいるだけでポイントが貯まり、住替え時に家賃が最大3ヶ月分無料に!

株式会社ミニミニ三重 鈴鹿白子店
TEL:059-388-3232
FAX: 059-388-3032

三重県鈴鹿市白子駅前6-35 紀の国屋ビル1F
免許番号：三重県知事免許(1)第3690号
所属団体：(公社)三重県宅地建物取引業協会／東海不動産公正取引協議会

取引形態
仲介