

Sha Maison

積水ハウス品質のお部屋を シャーメゾン ショップ Shop

近鉄鈴鹿線

平田町駅 徒歩9分

モバイルで見る



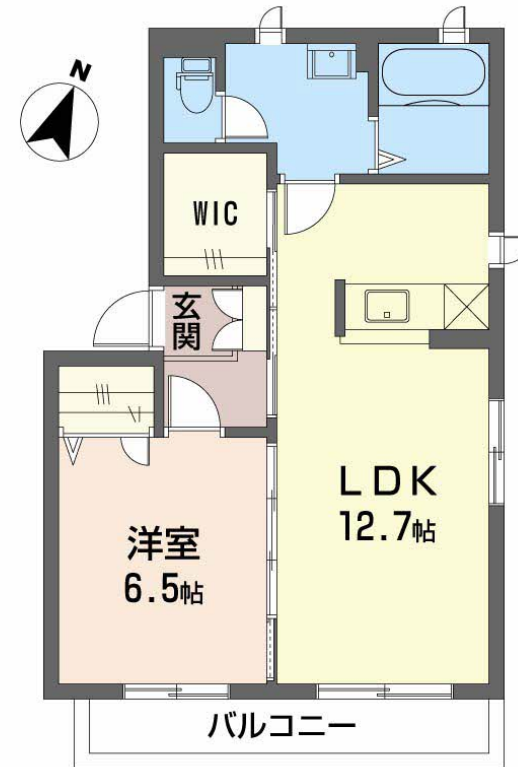
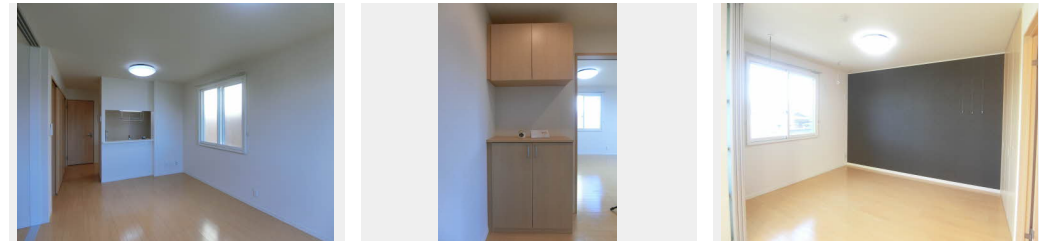
1LDK
アパート

家賃 60,000 円

共益費等 4,300 円

敷金 0 円

礼金 80,000 円



積水ハウスの賃貸住宅 シャーメゾン

Sha Maison

この物件の
オススメ
ポイント

積水ハウスの賃貸住宅「シャーメゾン」です！
インターネットが無料で入居後すぐに使えます／防犯カメラが設置されている物件です／室内のモニターから、訪問者の顔を確認できるインターホンです

この物件についている こだわり設備

- インターネット 無料(WiFi付)
- 防犯カメラ
- TVモニター付き インターホン
- 浴室乾燥機
- 追い焚き給湯
- エアコン
- コンロ
- 給湯設備
- 洗髪洗面台
- 温水洗浄便座
- フローリング付

駐車場あり／防犯カメラ／インターネット無料 (Wi-Fi対応) / LGB T Qフレンドリー／高齢者対応可／浴室乾燥機 (暖房乾燥) / コンロ／エアコン (1台設置) / 給湯器 (追焚機能付) / 洗髪洗面化粧台／フローリング／バルコニー／シャワー／カラーモニター付ドアホン／照明器具／下駄箱／バス・トイレ (セパレート) / トイレ (洗浄機能付便座) / 二重サッシ

物件名	SGハウス鈴鹿 A201号室	間取り	1LDK／洋室6.5 LDK12.7 (帖)
アクセス	近鉄鈴鹿線 平田町駅 徒歩9分	専有面積 / 向き	48.15㎡ / 北
所在地	三重県鈴鹿市算所4丁目	築年月 / 構造	2009年2月 / 軽量鉄骨・2階-2階建
ランドマーク	-	入居 / 契約期間	2026年6月下旬 / 2年
		駐車場	有 (別途お問い合わせ下さい)

入居諸条件備考

保証人不要プラン要加入／シャーメゾンライフSUPPORT24 (月額1,320円税込) にご加入いただきます。／ご入居にかかる諸費用として、鍵交換費用 (初回契約時) 19,800円 (税込) / ハウスクリーニング費 79,200円 (税込) / 諸費用1,050円が必要です。／火災保険への加入が条件となります。＊ご入居中は、借家人賠償責任保険・個人賠償責任保険が付帯された火災保険への加入が必要となります。積水ハウス不動産グループでは、万一の事故の際、グループが連携して迅速に対応できる「シャーメゾンライフGUARD」(*) へのご加入を推奨しております。*保険契約の取扱代理店は、積水ハウスシャーメゾンPM中部 (株) および積水ハウスシャーメゾンパートナーズ (株) となります。／積水ハウスシャーメゾンパートナーズの保証人不要プラン『らくらくパートナー』に加入が必要です。【新規契約時】事務手数料：33,000円 (税込)、【毎月】保証料：月額賃料等の2% / 諸費用及びその他契約費用は別途打合せ / 更新料：新賃料の1ヶ月分

※消費税は10%として計算しています。※掲載されている図面・写真等は、作成方法や撮影方法・時期などにより実際とは異なる場合があります。＊家具や車などは、配置のイメージであり、賃貸物件に付属していません (家具家電付き等の表示があるものを除く)。

No.2850642

ポイントがたまる
住んでいるだけでポイントが貯まり、
住替え時に家賃が最大3ヶ月分無料に!

株式会社ニッショー
TEL:059-373-5211
FAX: 059-373-5355

鈴鹿白子支店

三重県鈴鹿市南江島町11番25号メゾンルミエール1F
免許番号：国土交通大臣免許 (14) 第2018号
所属団体：(公社) 三重県宅地建物取引業協会 / 東海不動産公正取引協議会

取引形態
仲介