

Sha Maison

積水ハウス品質のお部屋を シャーメゾン ショップ Shop

伊勢鉄道

鈴鹿駅 徒歩3分

モバイルで見る



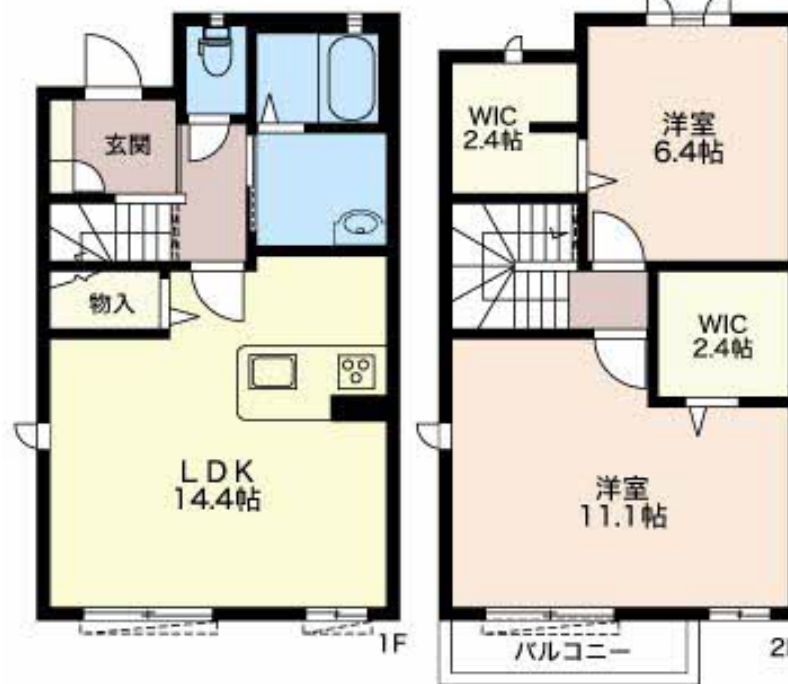
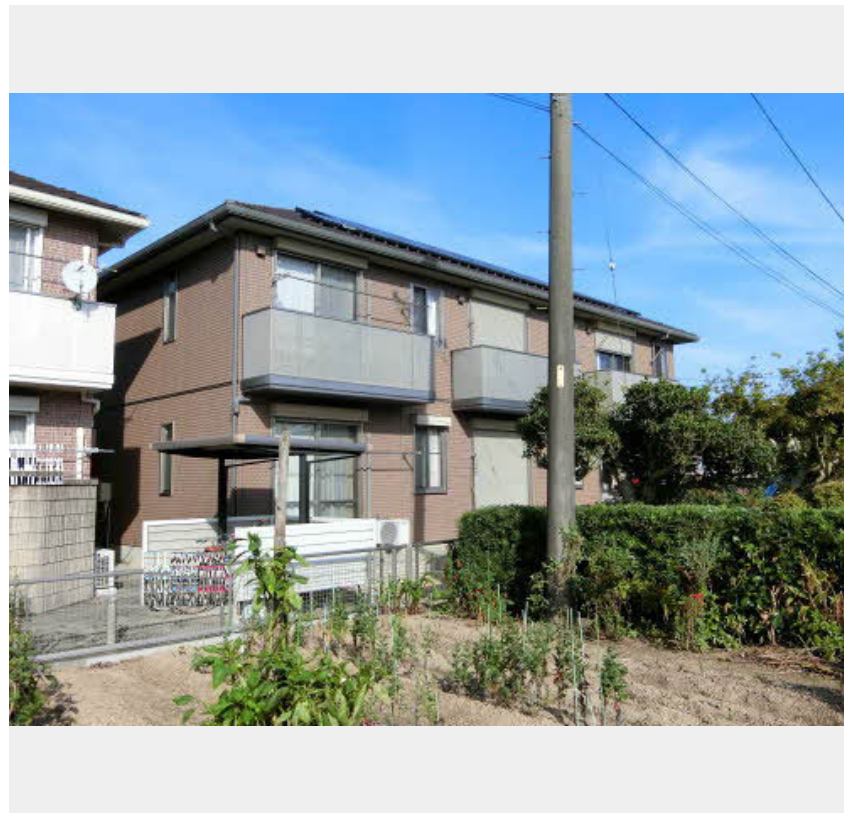
2LDK
アパート

家賃 **95,000 円**

共益費等 4,300 円

敷金 0 円

礼金 115,000 円



この物件の
**オススメ
ポイント**

積水ハウスの賃貸住宅「シャーメゾン」です！
インターネットが無料で入居後すぐに使えます／窓には侵入抑
止効果が期待できる「防犯ガラス」を採用しています／室内の
モニターから、訪問者の顔・・・

この物件についている **こだわり設備**

- インターネット 無料(WiFi付)
- 防犯ガラス
- TVモニター付き インターホン
- オール電化
- 浴室乾燥機
- 追い焚き給湯
- エアコン
- 給湯設備
- エコキュート
- 洗髪洗面台
- 温水洗浄便座
- フローリング付

駐車場あり／LGBTQフレンドリー／高齢者対応可／インターネット無料(Wi-Fi対応)／カラ
ーモニター付ドアホン／シャワー／照明器具／トイレ(暖房洗浄便座)／洗髪洗面化粧台／下駄箱／給湯
器(追焚機能付)／エアコン(1台設置)／エコキュート／浴室乾燥機(暖房乾燥)／IHヒーター
／フローリング／防犯ガラス(合せガラス)／オール電化／バス・トイレ(セパレート)



積水ハウスの賃貸住宅 シャーメゾン

Sha Maison

物件名 パークプレッソ A103号室

アクセス 伊勢鉄道 鈴鹿駅 徒歩3分

所在地 三重県鈴鹿市矢橋 1 丁目

ランドマーク -

間取り 2LDK／洋室11.1 洋室6.4 LDK14.4 (帖)

専有面積 / 向き 82.69㎡ / 南西

築年月 / 構造 2007年9月 / 軽量鉄骨・1階-2階建

入居 / 契約期間 2026年7月下旬 / 2年

駐車場 有 (別途お問い合わせ下さい)

入居諸条件備考

保証人不要プラン要加入／シャーメゾンライフSUPPORT24 (月額1,320円税込) にご加入いただきます。
／ご入居にかかる諸費用として、鍵交換費用(初回契約時) 19,800円(税込) / 町内会入会金(初回契約時)
2,000円 / ハウスクリーニング費 95,700円(税込) / 諸費用1,550円が必要です。／火災保険へのご加入が
条件となります。＊ご入居中は、借家人賠償責任保険・個人賠償責任保険が付帯された火災保険へのご加入が必要
となります。積水ハウス不動産グループでは、万一の事故の際、グループが連携して迅速に対応できる「シャーメ
ゾンライフGUARD」(*) へのご加入を推奨しております。＊保険契約の取扱代理店は、積水ハウスシャーメ
ゾンP.M中部(株) および積水ハウスシャーメゾンパートナーズ(株) となります。／積水ハウスシャーメゾンパ
ートナーズの保証人不要プラン『らくらくパートナー』 に加入が必要です。[新規契約時] 事務手数料
: 33,000円(税込)、[毎月] 保証料: 月額賃料等の2% / 諸費用及びその他契約費用は別途打合せ / 更新
料: 新賃料の1ヶ月分

※消費税は10%として計算しています。※掲載されている図面・写真等は、作成方法や撮影方法・時期などにより実際とは異なる場合があります。＊家具や車などは、配置のイメージであり、賃貸物件に付属していません(家具家電付き等の表示があるものを除く)。

No.2700942

ポイントがたまる
住んでいるだけでポイントが貯まり、
住替え時に家賃が最大3ヶ月分無料に!

株式会社ミニミニ三重 鈴鹿店

TEL:059-379-2030
FAX: 059-379-2003

三重県鈴鹿市算所 5 丁目 2 6 - 3
免許番号: 三重県知事免許(1) 第3690号
所属団体: (公社) 三重県宅地建物取引業協会 / 東海不動産公正取引協議会

取引形態
仲介