

Sha Maison

積水ハウス品質のお部屋を シャーメゾン ショップ Shop

伊勢鉄道

玉垣駅 徒歩20分

モバイルで見る



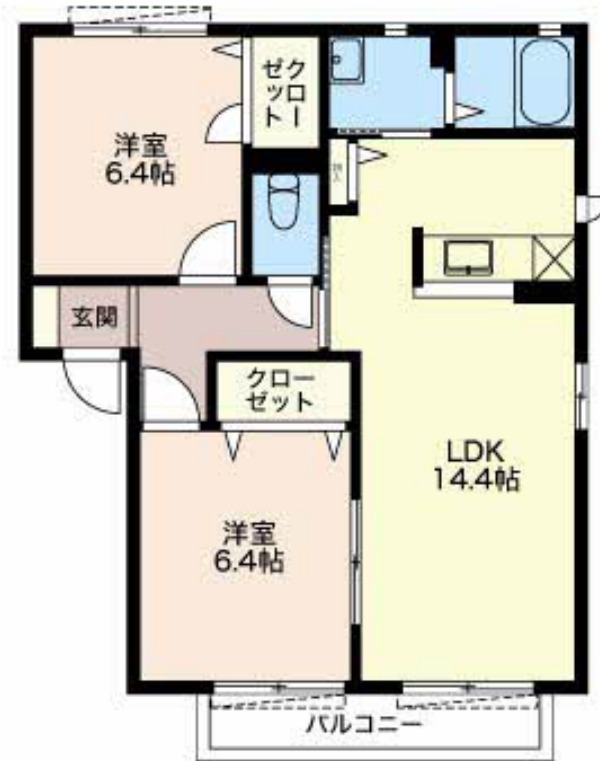
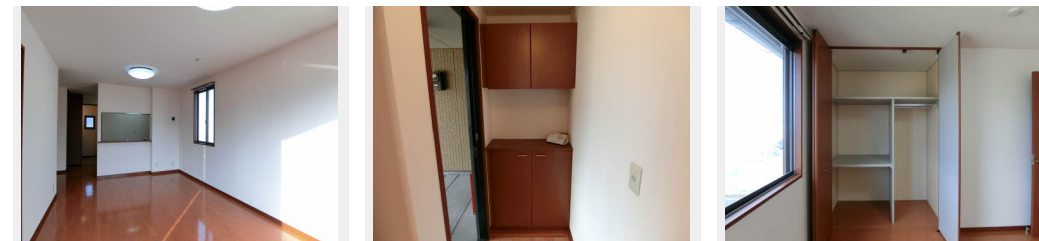
2LDK
アパート

家賃 60,000 円

共益費等 4,300 円

敷金 0 円

礼金 60,000 円



積水ハウスの賃貸住宅 シャーメゾン

Sha Maison

この物件の
オススメ
ポイント

積水ハウスの賃貸住宅「シャーメゾン」です！
室内のモニターから、訪問者の顔を確認できるインターホンです

この物件についている こだわり設備

- TVモニター付きインターホン
- 追い焚き給湯
- エアコン
- 給湯設備
- 洗髪洗面台
- 温水洗浄便座

駐車場あり / LGBTQフレンドリー / 高齢者対応可 / 火災警報器 (煙感知式) / 下駄箱 / 給湯器 (追焚機能付) / シャワー / エアコン (1台設置) / 洗髪洗面化粧台 / バルコニー / モニタ付ドアホン / 雨戸 / 照明器具 / トイレ (洗浄機能付便座) / バス・トイレ (セパレート)

物件名 コータコートW A202号室

アクセス 伊勢鉄道 玉垣駅 徒歩20分

所在地 三重県鈴鹿市末広北2丁目

ランドマーク -

間取り 2LDK / 洋室6.4 洋室6.4 LDK14.4 (帖)

専有面積 / 向き 61.33㎡ / 南

築年月 / 構造 2003年10月 / 軽量鉄骨・2階-2階建

入居 / 契約期間 2026年8月下旬 / 2年

駐車場 有 (別途お問い合わせ下さい)

入居諸条件備考

保証人不要プラン要加入 / シャーメゾンライフSUPPORT24 (月額1,320円税込) にご加入いただきます。 / ご入居にかかる諸費用として、鍵交換費用 (初回契約時) 16,500円 (税込) / ハウスクリーニング費 84,700円 (税込) / 諸費用800円が必要です。 / 火災保険へのご加入が必要となります。 *ご入居中は、借家人賠償責任保険・個人賠償責任保険が付帯された火災保険へのご加入が必要となります。積水ハウス不動産グループでは、万一の事故の際、グループが連携して迅速に対応できる「シャーメゾンライフGUARD」(*) へのご加入を推奨しております。 *保険契約の取扱代理店は、積水ハウスシャーメゾンPM中部 (株) および積水ハウスシャーメゾンパートナーズ (株) となります。 / 積水ハウスシャーメゾンパートナーズの保証人不要プラン『らくらくパートナー』に加入が必要です。 [新規契約時] 事務手数料: 33,000円 (税込)、 [毎月] 保証料: 月額賃料等の2% / 諸費用及びその他契約費用は別途打合せ / 更新料: 新賃料の1ヶ月分

No.2301742

※消費税は10%として計算しています。 ※掲載されている図面・写真等は、作成方法や撮影方法・時期などにより実際とは異なる場合があります。 ※家具や車などは、配置のイメージであり、賃貸物件に付属していません (家具家電付き等の表示があるものを除く)。

ポイントがたまる
住んでいるだけでポイントが貯まり、
住替え時に家賃が最大3ヶ月分無料に!

株式会社ミニミニ三重 鈴鹿店

TEL:059-379-2030
FAX: 059-379-2003

三重県鈴鹿市算所5丁目26-3
免許番号: 三重県知事免許 (1) 第3690号
所属団体: (公社) 三重県宅地建物取引業協会 / 東海不動産公正取引協議会

取引形態
仲介