

Sha Maison

積水ハウス品質のお部屋を シャーメゾン ショップ Shop

近鉄名古屋線

千代崎駅 徒歩16分

モバイルで見る



2LDK
アパート

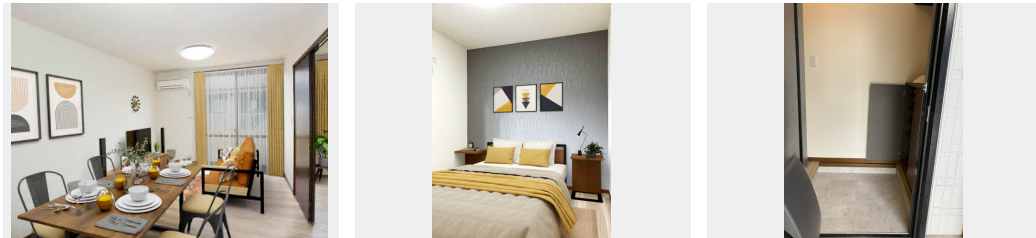
家賃 56,000 円

共益費等 4,000 円

敷金 0 円

礼金 0 円

礼金 0



画像準備中

積水ハウスの賃貸住宅 シャーメゾン

Sha Maison

この物件の
オススメ
ポイント

内窓サッシ：空気層の断熱効果で、冷暖房費を節約。省エネ効果もアップでエコノミー&エコロジー。

この物件についている こだわり設備

- インターネット 無料(WiFi付)
- IOT対応
- TVモニター付き インターホン
- 給湯設備
- 追い焚き給湯
- 洗髪洗面台
- 室内物干
- 温水洗浄便座
- エアコン
- スマートロック

駐車場あり/インターネット無料 (Wi-Fi対応) /LGBTQフレンドリー/高齢者対応可/雨戸/下駄箱/エアコン/給湯器 (追焚機能付) /カラーモニター付ドアホン/トイレ (洗浄機能付便座) /洗髪洗面化粧台/照明器具/室内物干し/らくらく内見/IOT対応/スマートロック

物件名 シャンテヴィラ 0103号室
アクセス 近鉄名古屋線 千代崎駅 徒歩16分
所在地 三重県鈴鹿市江島町
ランドマーク -

間取り 2LDK/洋室6.4 洋室4.6 LDK11.9 (帖)
専有面積 / 向き 53.01㎡/南東
築年月 / 構造 1999年5月/軽量鉄骨・1階-2階建
入居 / 契約期間 即時/2年
駐車場 有 (別途お問い合わせ下さい)

入居諸条件備考

保証人不要プラン要加入/シャーメゾンライフSUPPORT24要加入/更新料34,000円 鍵交換料16,500円 町内会入会金3,000円 ハウスクリーニング費60,000円 諸費用1,830円/火災保険へのご加入が条件となります。*ご入居中は、借家人賠償責任保険・個人賠償責任保険が付帯された火災保険へのご加入が必要となります。積水ハウス不動産グループでは、万一の事故の際、グループが連携して迅速に対応できる「シャーメゾンライフGUARD」(*)へのご加入を推奨しております。*保険契約の取扱代理店は、積水ハウス不動産中部(株)および積水ハウス不動産パートナーズ(株)となります。/積水ハウス不動産パートナーズの保証人不要プラン『らくらくパートナー』に加入が必要です。【新規契約時】事務手数料: 33,000円(税込)、【毎月】保証料: 月額賃料等の2%/諸費用及び、契約に要する費用は別途打合せ/更新料: 34,000円

※消費税は10%として計算しています。※掲載されている図面・写真等は、作成方法や撮影方法・時期などにより実際とは異なる場合があります。※家具や車などは、配置のイメージであり、賃貸物件に付属しておりません(家具家電付き等の表示があるものを除く)。

ポイントがたまる
住んでいるだけでポイントが貯まり、
住替え時に家賃が最大3ヶ月分無料に!

株式会社ニッショー
TEL:059-373-5211
FAX: 059-373-5355

鈴鹿白子支店

三重県鈴鹿市南江島町11番25号メゾンルミエール1F
免許番号: 国土交通大臣免許(14)第2018号
所属団体: (公社)三重県宅地建物取引業協会/東海不動産公正取引協議会

取引形態
仲介