

Sha Maison

積水ハウス品質のお部屋を シャーメゾン ショップ Shop

近鉄名古屋線

益生駅 徒歩7分

モバイルで見る



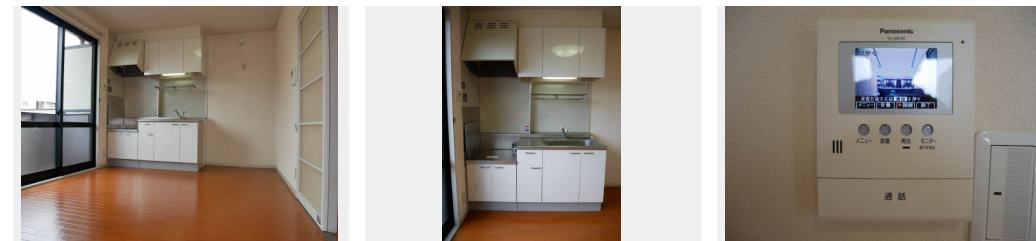
1LDK
アパート

家賃 **69,000 円**

共益費等 **4,000 円**

敷金 **0 円**

礼金 **30,000 円**



積水ハウスの賃貸住宅 シャーメゾン
Sha Maison

この物件の
オススメ
ポイント

■Wi-Fi無料・動画視聴サービスあり♪（一部有料コンテンツ含む）安心の24時間緊急時対応受付。

この物件についている こだわり設備

インターネット
無料(WiFi付)

動画視聴
サービス

TVモニター付き
インターホン

給湯設備

追い焚き給湯

温水洗浄便座

エアコン

駐車場あり/外周フェンス/階段灯/造園・植栽/防音(2F床ALC板)/駐輪場/CATV/インターネット無料(Wi-Fi対応)/動画視聴サービス/LGBTQフレンドリー/高齢者対応可/火災警報器(煙感知式)/エアコン/下駄箱/バルコニー/トイレ(洗浄機能付便座)/給湯器(追焚機能付)/カラーモニター付ドアホン/玄関鍵(ディンプルキー)/照明器具

物件名 Mast Town 桑名 D201号室

アクセス 近鉄名古屋線 益生駅 徒歩7分

所在地 三重県桑名市新矢田1丁目

ランドマーク -

間取り 1LDK/洋室6.6 LDK12.8 (帖)

専有面積 / 向き 46.51㎡ / 南

築年月 / 構造 1997年4月 / 軽量鉄骨・2階-2階建

入居 / 契約期間 2024年5月上旬 / 2年

駐車場 有 (別途お問い合わせ下さい)

入居諸条件備考

保証人不要プラン要加入/シャーメゾンライフSUPPORT24要加入/更新料36,000円 鍵交換料16,500円
ハウスクリーニング費74,800円 諸費用1,430円/火災保険へのご加入が条件となります。*ご入居中は、借家人賠償責任保険・個人賠償責任保険が付帯された火災保険へのご加入が必要となります。積水ハウス不動産グループでは、万一の事故の際、グループが連携して迅速に対応できる「シャーメゾンライフGUARD」(*)へのご加入を推奨しております。*保険契約の取扱代理店は、積水ハウス不動産中部(株)および積水ハウス不動産パートナーズ(株)となります。/積水ハウス不動産パートナーズの保証人不要プラン『らくらくパートナー』に加入が必要です。【新規契約時】事務手数料:33,000円(税込)、【毎月】保証料:月額賃料等の2%/諸費用及び、契約に要する費用は別途打合せ/更新料:36,000円

※消費税は10%として計算しています。※掲載されている図面・写真等は、作成方法や撮影方法・時期などにより実際とは異なる場合があります。※家具や車などは、配置のイメージであり、賃貸物件に付属していません(家具家電付き等の表示があるものを除く)。

ポイントがたまる
住んでいるだけでポイントが貯まり、
住替え時に家賃が最大3ヶ月分無料に!

株式会社ニッショー
TEL:0594-23-8011
FAX: 0594-23-8008

桑名支店

三重県桑名市三ツ矢橋2-2
免許番号: 国土交通大臣免許(14)第2018号
所属団体: (公社)三重県宅地建物取引業協会/東海不動産公正取引協議会

取引形態
仲介