

# Sha Maison

積水ハウス品質のお部屋を シャーメゾン ショップ Shop

養老鉄道養老線

播磨駅 距離2.2km

モバイルで見る



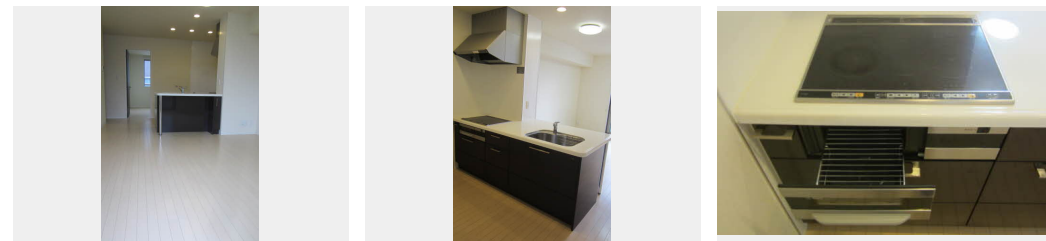
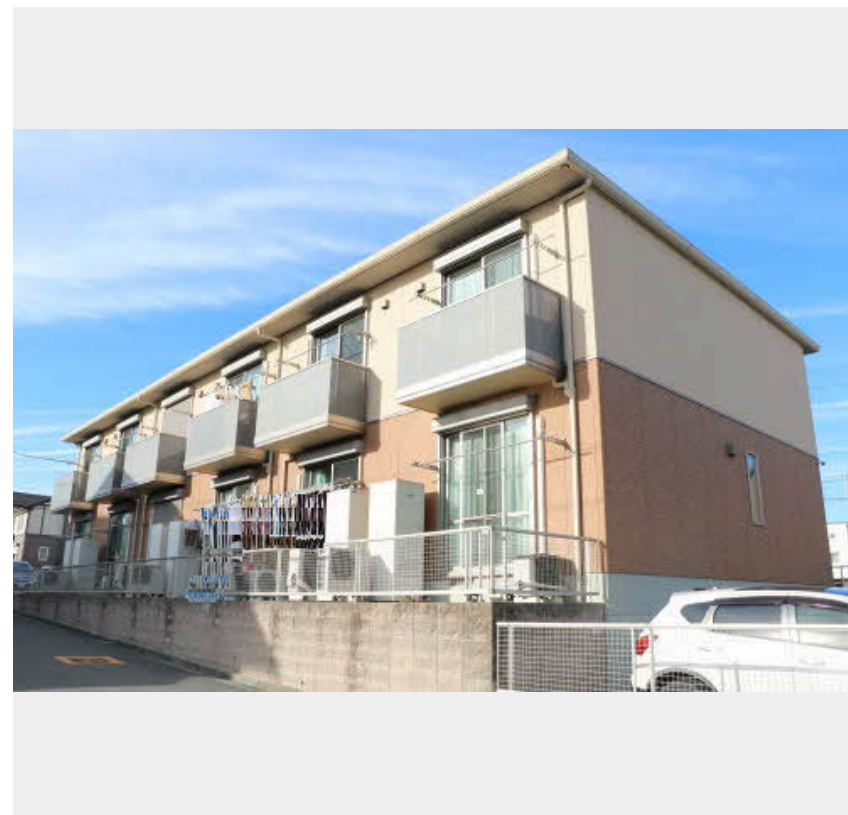
**2LDK**  
アパート

家賃 **85,000 円**

共益費等 4,300 円

敷金 0 円

礼金 85,000 円



積水ハウスの賃貸住宅 シャーメゾン

Sha Maison

この物件の  
オススメ  
ポイント

積水ハウスの賃貸住宅「シャーメゾン」です！  
インターネットが無料で入居後すぐに使えます／防犯カメラが設置されている物件です／窓には侵入抑止効果が期待できる「防犯ガラス」を採用してい・・・

この物件についている **こだわり設備**

- インターネット 無料(WiFi付)
- 防犯カメラ
- 防犯ガラス
- TVモニター付き インターホン
- しゃ熱断熱 複層ガラス
- 浴室乾燥機
- エアコン
- 室内物干
- 洗髪洗面台
- 温水洗浄便座
- フローリング付

駐車場あり／防音（2F床ALC板）／階段灯／外周フェンス／ゴミ集積場（敷地内）／駐車場二重ライン／地デジ対応（CATV対応）／防犯カメラ／駐輪場／インターネット無料（Wi-Fi対応）／LGBTQフレンドリー／高齢者対応可／浴室乾燥機（暖房乾燥）／玄関鍵（①キー②ロック）／フローリング／防犯ガラス／洗髪洗面化粧台／雨戸／エアコン（1台設置）／バルコニー／下駄箱／室内物干し／人感センサー付玄関灯／照明器具／カラーモニター付ドアホン／トイレ（暖房洗浄便座）／火災警報器（煙感知式）／IHヒーター／Low-E複層ガラス／玄関鍵（ディンプルキー）／バス・

物件名 エテルノ レガーロ C105号室

アクセス 養老鉄道養老線 播磨駅 距離2.2km

所在地 三重県桑名市新西方6丁目

ランドマーク -

間取り 2LDK／洋室6.6 洋室6.4 LDK14.3 (帖)

専有面積 / 向き 61.37㎡ / 南

築年月 / 構造 2010年7月 / 軽量鉄骨・1階-2階建

入居 / 契約期間 2026年6月下旬 / 2年

駐車場 有（別途お問い合わせ下さい）

入居諸条件備考

保証人不要プラン要加入／シャーメゾンライフSUPPORT24（月額1,320円税込）にご加入いただきます。／ご入居にかかる諸費用として、鍵交換費用（初回契約時）19,800円（税込）／町内会入会金（初回契約時）1,000円／ハウスクリーニング費 84,700円（税込）／諸費用1,050円が必要です。／火災保険へのご加入が条件となります。＊ご入居中は、借家人賠償責任保険・個人賠償責任保険が付帯された火災保険へのご加入が必要となります。積水ハウス不動産グループでは、万一の事故の際、グループが連携して迅速に対応できる「シャーメゾンライフGUARD」(\*)へのご加入を推奨しております。＊保険契約の取扱代理店は、積水ハウスシャーメゾンP.M中部(株)および積水ハウスシャーメゾンパートナーズ(株)となります。／積水ハウスシャーメゾンパートナーズの保証人不要プラン『らくらくパートナー』に加入が必要です。[新規契約時]事務手数料：33,000円(税込)、[毎月]保証料：月額賃料等の2%/諸費用及びその他契約費用は別途打合せ/更新料：新賃料の1ヶ月分

No.3000093

※消費税は10%として計算しています。※掲載されている図面・写真等は、作成方法や撮影方法・時期などにより実際とは異なる場合があります。＊家具や車などは、配置のイメージであり、賃貸物件に付属していません（家具家電付き等の表示があるものを除く）。

**ポイントがたまる**  
住んでいるだけでポイントが貯まり、住替え時に家賃が最大3ヶ月分無料に!

株式会社ニッショー  
TEL:0594-23-8011  
FAX: 0594-23-8008

桑名支店

三重県桑名市三ツ矢橋2-2  
免許番号：国土交通大臣免許（14）第2018号  
所属団体：（公社）三重県宅地建物取引業協会／東海不動産公正取引協議会

取引形態  
仲介