

Sha Maison

積水ハウス品質のお部屋を シャーメゾン ショップ Shop

三岐鉄道北勢線

星川駅 徒歩13分

モバイルで見る



1LDK
アパート

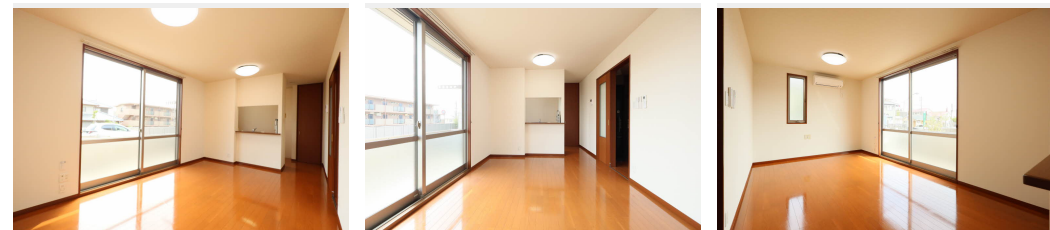
家賃 **62,000 円**

共益費等 4,300 円

敷金 0 円

礼金 0 円

礼金 0



積水ハウスの賃貸住宅 シャーメゾン

Sha Maison

この物件の
オススメ
ポイント

積水ハウスの賃貸住宅「シャーメゾン」です！
インターネットが無料で入居後すぐに使えます／窓には侵入抑
止効果が期待できる「防犯ガラス」を採用しています／室内の
モニターから、訪問者の顔・・・

この物件についている **こだわり設備**

- インターネット 無料(WiFi付)
- 防犯ガラス
- TVモニター付き インターホン
- 専用庭
- 追い焚き給湯
- エアコン
- コンロ
- 給湯設備
- 洗髪洗面台
- 温水洗浄便座

駐車場あり／地デジ対応(CATV対応)／階段灯／防音(2F床ALC板)／人感センサー付廊下灯
／造園・植栽／駐輪場(屋根付き)／外周フェンス／LGBTQフレンドリー／高齢者対応可／イン
ターネット無料(Wi-Fi対応)／玄関鍵(①キー②ロック)／玄関鍵(ディンプルキー)／カラーモ
ニタ付ドアホン／グリル付きコンロ／給湯器(追焚機能付)／洗髪洗面化粧台／トイレ(洗浄機能付便
座)／エアコン／防犯ガラス(合せガラス)／下駄箱／照明器具／専用庭／バス・トイレ(セパレート
)

物件名 Selena ～セレナ～ A101号室

アクセス 三岐鉄道北勢線 星川駅 徒歩13分

所在地 三重県桑名市星見ヶ丘7丁目

ランドマーク -

間取り 1LDK／洋室7.2 LDK12.6(帖)

専有面積 / 向き 46.3㎡ / 南

築年月 / 構造 2006年10月 / 軽量鉄骨・1階-2階建

入居 / 契約期間 即時 / 2年

駐車場 有 (別途お問い合わせ下さい)

入居諸条件備考

保証人不要プラン要加入／シャーメゾンライフSUPPORT24(月額1,320円税込)にご加入いただきま
す。／ご入居にかかる諸費用として、鍵交換費用(初回契約時)16,500円(税込)／ハウスクリーニング費
79,200円(税込)／諸費用850円が必要です。／火災保険へのご加入が条件となります。＊ご入居中は、借家人
賠償責任保険・個人賠償責任保険が付帯された火災保険へのご加入が必要となります。積水ハウス不動産グループ
では、万一の事故の際、グループが連携して迅速に対応できる「シャーメゾンライフGUARD」(*)へのご加
入を推奨しております。＊保険契約の取扱代理店は、積水ハウスシャーメゾンPM中部(株)および積水ハウスシャ
ーメゾンパートナーズ(株)となります。／積水ハウスシャーメゾンパートナーズの保証人不要プラン『らくら
くパートナー』に加入が必要です。【新規契約時】事務手数料:33,000円(税込)、【毎月】保証料:月
額賃料等の2%／諸費用及びその他契約費用は別途打合せ／更新料:新賃料の1ヶ月分

No.7400619

※消費税は10%として計算しています。※掲載されている図面・写真等は、作成方法や撮影方法・時期などにより実際とは異なる場合があります。＊家具や車などは、配置のイメージであり、賃貸物件に付属していません(家具家電付き等の表示があるものを除く)。

ポイントがたまる
住んでいるだけでポイントが貯まり、
住替え時に家賃が最大3ヶ月分無料に!

株式会社ニッショー
TEL:0594-23-8011
FAX: 0594-23-8008

桑名支店

三重県桑名市三ツ矢橋22-2
免許番号: 国土交通大臣免許(14)第2018号
所属団体: (公社)三重県宅地建物取引業協会 / 東海不動産公正取引協議会

取引形態
仲介