



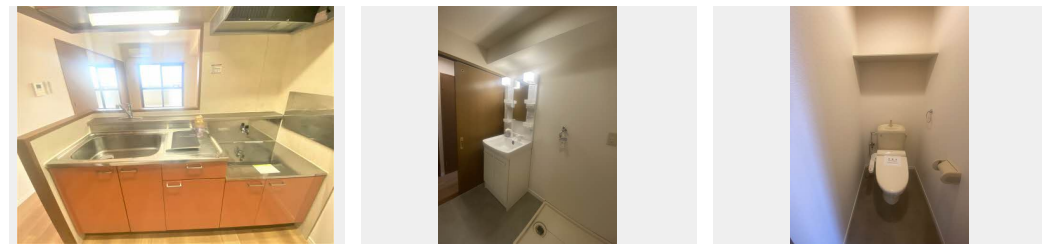
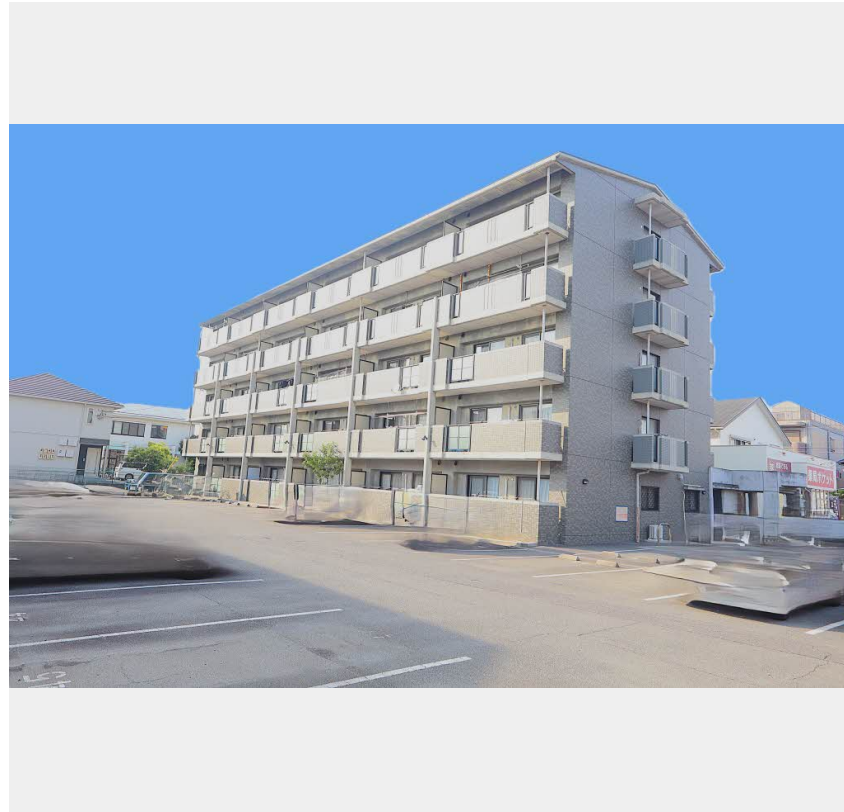
3LDK
マンション

家賃 **64,000 円**

共益費等 **5,000 円**

敷金 **0 円**

礼金 **30,000 円**



積水ハウスの賃貸住宅 シャーメゾン
Sha Maison

この物件のオススメポイント

RC造マンション♪「エレベーター」付き♪
利便性の高いエレベーター付き/室内のモニターから、訪問者の顔を確認できるインターホンです

この物件についているこだわり設備

- エレベーター
- TVモニター付きインターホン
- 追い焚き給湯
- エアコン
- 対面キッチン
- 給湯設備
- 温水洗浄便座

駐車場あり/CATV/エレベーター/駐輪場/LGBTQフレンドリー/高齢者対応可/火災警報器(煙感知式)/エアコン/トイレ(洗浄機能付便座)/カラーモニタ付ドアホン/給湯器(追焚機能付)/玄関鍵(ディンプルキー)/対面キッチン/バス・トイレ(セパレート)/都市ガス

物件名	ベルデ中野館 0405号室
アクセス	近鉄名古屋線 益生駅 距離2.3km
所在地	三重県桑名市大字江場
ランドマーク	-

間取り	3LDK/和室6.3 洋室6.1 洋室5.7 LDK12.8 (帖)
専有面積 / 向き	67.2㎡ / 南
築年月 / 構造	2000年2月 / 鉄筋コンクリート・4階-5階建
入居 / 契約期間	2026年6月上旬 / 2年
駐車場	有 (別途お問い合わせ下さい)

入居諸条件備考

保証人不要プラン要加入/シャーメゾンライフSUPPORT24 (月額1,320円税込)にご加入いただきます。/ご入居にかかる諸費用として、鍵交換費用(初回契約時)16,500円(税込)/ハウスクリーニング費90,200円(税込)/諸費用4,350円が必要です。/火災保険への加入が条件となります。*ご入居中は、借家人賠償責任保険・個人賠償責任保険が付帯された火災保険への加入が必要となります。積水ハウス不動産グループでは、万一の事故の際、グループが連携して迅速に対応できる「シャーメゾンライフGUARD」(*)へのご加入を推奨しております。*保険契約の取扱代理店は、積水ハウスシャーメゾンPM中部(株)および積水ハウスシャーメゾンパートナーズ(株)となります。/積水ハウスシャーメゾンパートナーズの保証人不要プラン『らくらくパートナー』に加入が必要です。[新規契約時]事務手数料:33,000円(税込)、[毎月]保証料:月額賃料等の2%/諸費用及びその他契約費用は別途打合せ/更新料:新賃料の1ヶ月分

※消費税は10%として計算しています。※掲載されている図面・写真等は、作成方法や撮影方法・時期などにより実際とは異なる場合があります。※家具や車などは、配置のイメージであり、賃貸物件に付属していません(家具家電付き等の表示があるものを除く)。

ポイントがたまる
住んでいるだけでポイントが貯まり、住替え時に家賃が最大3ヶ月分無料に!

株式会社ミニミニ三重 桑名店
TEL:0594-24-0020
FAX: 0594-24-0021

三重県桑名市中央町3丁目65-1
免許番号: 三重県知事免許(1)第3690号
所属団体: (公社)三重県宅地建物取引業協会/東海不動産公正取引協議会

取引形態
仲介

No.1902640