



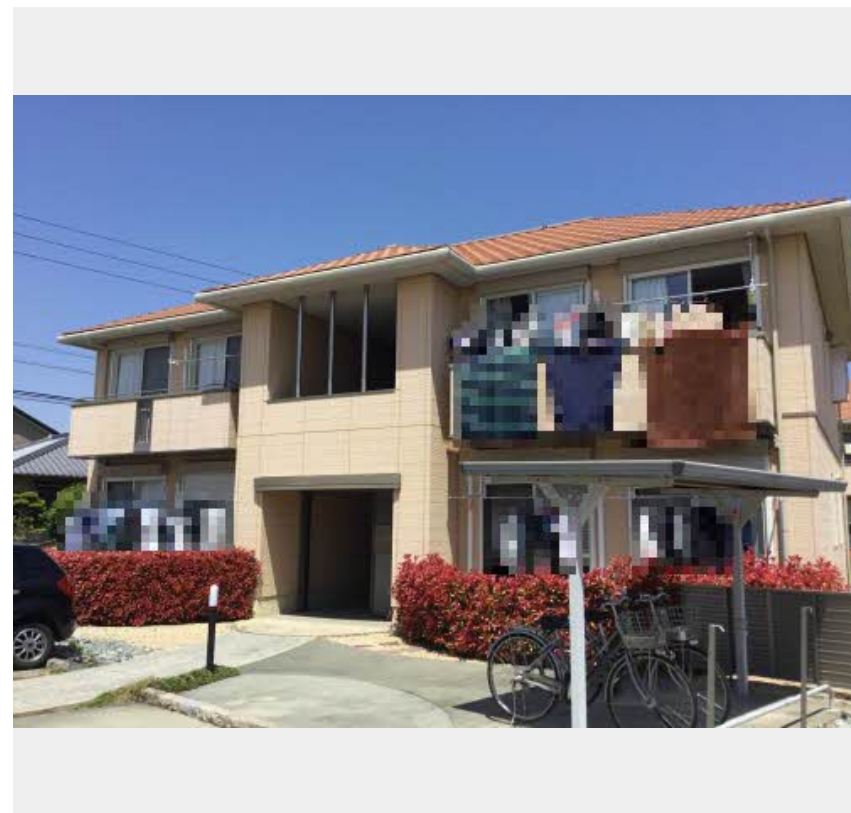
**2LDK**  
アパート

家賃 **62,000 円**

共益費等 4,000 円

敷金 0 円

礼金 62,000 円



積水ハウスの賃貸住宅 シャーメゾン

Sha Maison

この物件の  
オススメ  
ポイント

積水ハウスの賃貸住宅「シャーメゾン」です！  
宅配ボックス付きなので不在時にも荷物を受け取れます／インターネットが無料で入居後すぐに使えます／室内のモニターから、訪問者の顔を確認でき・・・

この物件についている **こだわり設備**

- 宅配BOX
- インターネット 無料(WiFi付)
- TVモニター付き インターホン
- 浴室乾燥機
- 追い焚き給湯
- エアコン
- 対面キッチン
- 室内物干
- 給湯設備
- 温水洗浄便座

駐車場あり／屋外共用水栓／インターネット無料 (Wi-Fi対応)／LGBTQフレンドリー／高齢者対応可／宅配BOX／電話配管有／雨戸／給湯器 (追焚機能付)／下駄箱／モニター付ドアホン／トイレ (洗浄機能付便座)／浴室乾燥機 (暖房乾燥)／対面キッチン／洗面化粧台／室内物干し／エアコン (2台設置)／照明器具 (LED)／バス・トイレ (セパレート)／都市ガス

物件名 メゾンドプロヴァンス D201号室

アクセス 近鉄山田線 松阪駅 距離1.8km  
近鉄山田線 松阪駅 バス8分、新黒田町 バス停 徒歩3分

所在地 三重県松阪市大黒田町

ランドマーク -

間取り 2LDK／洋室6.4 洋室6.4 LDK14.4 (帖)

専有面積 / 向き 61.6㎡ / 南西

築年月 / 構造 2005年1月 / 軽量鉄骨・2階-2階建

入居 / 契約期間 2026年8月中旬 / 2年

駐車場 有 (別途お問い合わせ下さい)

入居諸条件備考

保証人不要プラン要加入／シャーメゾンライフSUPPORT24 (月額1,320円税込)にご加入いただきます。／ご入居にかかる諸費用として、鍵交換費用 (初回契約時) 19,800円 (税込) / ハウスクリーニング費 117,700円 (税込) / 諸費用1,084円が必要。／火災保険へのご加入が条件となります。＊ご入居中は、借家人賠償責任保険・個人賠償責任保険が付帯された火災保険へのご加入が必要となります。積水ハウス不動産グループでは、万一の事故の際、グループが連携して迅速に対応できる「シャーメゾンライフGUARD」(\*)へのご加入を推奨しております。＊保険契約の取扱代理店は、積水ハウスシャーメゾンPM中部 (株) および積水ハウスシャーメゾンパートナーズ (株) となります。／積水ハウスシャーメゾンパートナーズの保証人不要プラン『らくらくパートナー』に加入が必要です。【新規契約時】事務手数料: 33,000円 (税込)、【毎月】保証料: 月額賃料等の2% / 諸費用及びその他契約費用は別途打合せ / 更新料: 新賃料の1ヶ月分

No.2401043

※消費税は10%として計算しています。※掲載されている図面・写真等は、作成方法や撮影方法・時期などにより実際とは異なる場合があります。＊家具や車などは、配置のイメージであり、賃貸物件に付属していません (家具家電付き等の表示があるものを除く)。

**ポイントがたまる**  
住んでいるだけでポイントが貯まり、  
住替え時に家賃が最大3ヶ月分無料に!

株式会社ミニミニ三重 松阪北店

TEL:0598-50-0055  
FAX: 0598-51-5055

三重県松阪市松崎浦町167-1  
免許番号: 三重県知事免許 (1) 第3690号  
所属団体: (公社) 三重県宅地建物取引業協会 / 東海不動産公正取引協議会

取引形態  
仲介