

Sha Maison

積水ハウス品質のお部屋を シャーメゾン ショップ Shop

近鉄山田線

松阪駅 徒歩14分

2LDK
アパート

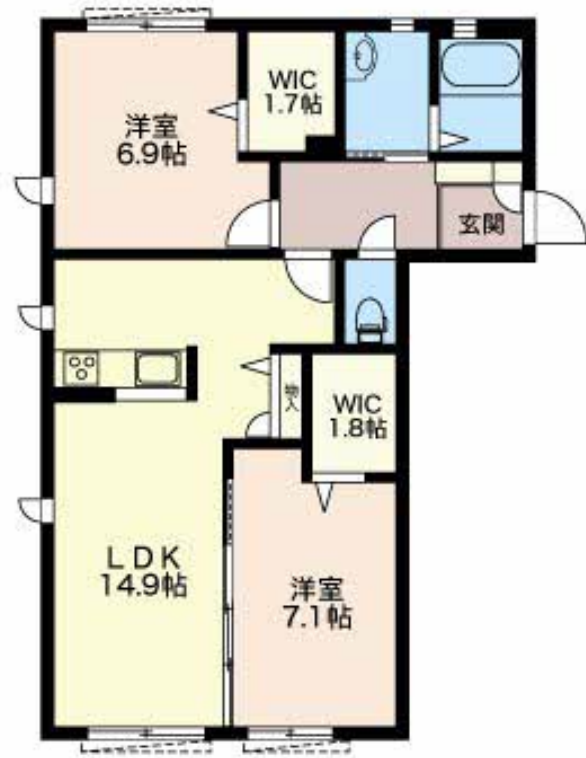
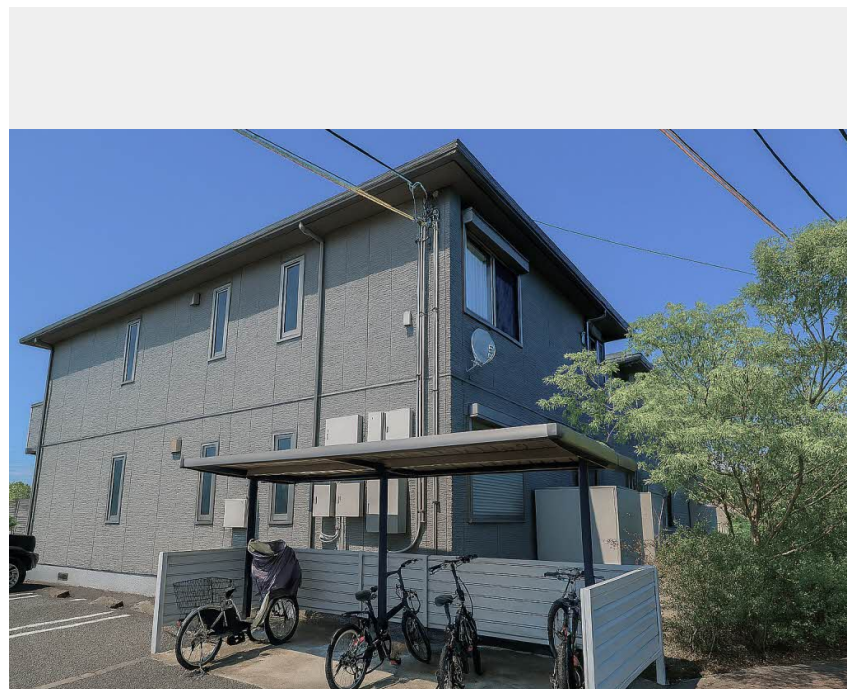
家賃 **68,000 円**

共益費等 4,000 円

敷金 0 円

礼金 68,000 円

モバイルで見る



積水ハウスの賃貸住宅 シャーメゾン

Sha Maison

この物件の
オススメ
ポイント

積水ハウスの賃貸住宅「シャーメゾン」です！
宅配ボックス付きなので不在時にも荷物を受け取れます／インターネットが無料で入居後すぐに使えます／室内のモニターから、訪問者の顔を確認でき・・・

この物件についている こだわり設備

- 宅配BOX
- インターネット 無料(WiFi付)
- TVモニター付き インターホン
- 専用庭
- WIC・納戸
- 太陽光発電
- オール電化
- 浴室乾燥機
- 追い焚き給湯
- エアコン
- 対面キッチン
- 室内物干

駐車場あり／防音（2F床ALC板）／駐輪場（屋根付き）／階段灯／造園・植栽／外周フェンス／外灯／散水栓／ゴミ集積場（敷地内）／地デジ対応（CATV対応）／インターネット無料（Wi-Fi対応）／LGBTQフレンドリー／高齢者対応可／宅配BOX／下駄箱／シャワー／給湯器（追焚機能付）／浴室乾燥機（暖房乾燥）／雨戸／専用庭／トイレ（洗浄機能付便座）／カラーモニタ付ドアホン／太陽光発電／玄関鍵（ディンプルキー）／対面キッチン／エコキュート／洗面化粧台／室内物干し／ウォークインクローゼット／照明器具（LED）／エアコン（2台設置）／火災警報器

物件名 エポック泰山 C103号室
アクセス 近鉄山田線 松阪駅 徒歩14分
所在地 三重県松阪市中央町
ランドマーク -

間取り 2LDK／洋室6.9 洋室7.1 LDK14.9 WIC1.7 WIC1.8 (帖)
専有面積 / 向き 68.04㎡ / 南東
築年月 / 構造 2010年1月 / 軽量鉄骨・1階-2階建
入居 / 契約期間 2026年7月下旬 / 2年
駐車場 有 (別途お問い合わせ下さい)

入居諸条件備考

保証人不要プラン要加入／シャーメゾンライフSUPPORT24（月額1,320円税込）にご加入いただきます。／ご入居にかかる諸費用として、鍵交換費用（初回契約時）19,800円（税込）／ハウスクリーニング費123,200円（税込）／諸費用750円が必要です。／火災保険へのご加入が条件となります。＊ご入居中は、借家人賠償責任保険・個人賠償責任保険が付帯された火災保険へのご加入が必要となります。積水ハウス不動産グループでは、万一の事故の際、グループが連携して迅速に対応できる「シャーメゾンライフGUARD」(*)へのご加入を推奨しております。＊保険契約の取扱代理店は、積水ハウスシャーメゾンPM中部(株)および積水ハウスシャーメゾンパートナーズ(株)となります。／積水ハウスシャーメゾンパートナーズの保証人不要プラン『らくらくパートナー』に加入が必要です。【新規契約時】事務手数料：33,000円(税込)、【毎月】保証料：月額賃料等の2%／諸費用及びその他契約費用は別途打合せ／更新料：新賃料の1ヶ月分

No.4300842

※消費税は10%として計算しています。※掲載されている図面・写真等は、作成方法や撮影方法・時期などにより実際とは異なる場合があります。＊家具や車などは、配置のイメージであり、賃貸物件に付属していません（家具家電付き等の表示があるものを除く）。

ポイントがたまる
住んでいるだけでポイントが貯まり、
住替え時に家賃が最大3ヶ月分無料に!

株式会社ニッショー
TEL:0598-50-0255
FAX: 0598-50-0261

松阪支店

三重県松阪市朝日町一区10番地26
免許番号：国土交通大臣免許（14）第2018号
所属団体：（公社）三重県宅地建物取引業協会／東海不動産公正取引協議会

取引形態
仲介