

Sha Maison

積水ハウス品質のお部屋を シャーメゾン ショップ Shop

J R 紀勢本線

徳和駅 徒歩15分

モバイルで見る



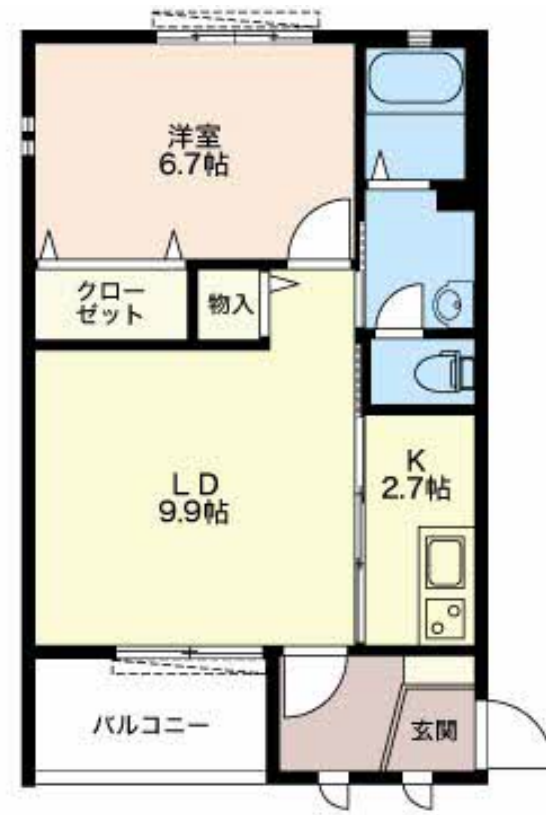
1LDK アパート

家賃 45,000 円

共益費等 4,000 円

敷金 0 円

礼金 45,000 円



積水ハウスの賃貸住宅 シャーメゾン

Sha Maison

この物件の
オススメ
ポイント

積水ハウスの賃貸住宅「シャーメゾン」です！
宅配ボックス付きなので不在時にも荷物を受け取れます／室内のモニターから、訪問者の顔を確認できるインターホンです

この物件についている こだわり設備

- 宅配BOX
- TVモニター付きインターホン
- 浴室乾燥機
- 追い焚き給湯
- エアコン
- 給湯設備
- 温水洗浄便座

駐車場あり／LGBTQフレンドリー／高齢者対応可／宅配BOX／トイレ（洗浄機能付便座）／照明器具／モニター付ドアホン／下駄箱／給湯器（追焚機能付）／エアコン（1台設置）／雨戸／玄関鍵（ディンプルキー）／浴室乾燥機／洗面化粧台／バス・トイレ（セパレート）

物件名 セントヒルズ上川 B202号室

アクセス J R 紀勢本線 徳和駅 徒歩15分

所在地 三重県松阪市上川町

ランドマーク -

間取り 1LDK／洋室6.7 L D9.9 K2.7 (帖)

専有面積 / 向き 45.87㎡ / 南西

築年月 / 構造 2007年2月 / 軽量鉄骨・2階-2階建

入居 / 契約期間 2026年6月中旬 / 2年

駐車場 有（別途お問い合わせ下さい）

入居諸条件備考

保証人不要プラン要加入／シャーメゾンライフSUPPORT24（月額1,320円税込）にご加入いただきます。／ご入居にかかる諸費用として、鍵交換費用（初回契約時）19,800円（税込）／ハウスクリーニング費95,700円（税込）／諸費用981円が必要です。／火災保険へのご加入が条件となります。＊ご入居中は、借家人賠償責任保険・個人賠償責任保険が付帯された火災保険へのご加入が必要となります。積水ハウス不動産グループでは、万一の事故の際、グループが連携して迅速に対応できる「シャーメゾンライフGUARD」(*)へのご加入を推奨しております。＊保険契約の取扱代理店は、積水ハウスシャーメゾンPM中部(株)および積水ハウスシャーメゾンパートナーズ(株)となります。／積水ハウスシャーメゾンパートナーズの保証人不要プラン『らくらくパートナー』に加入が必要です。【新規契約時】事務手数料：33,000円(税込)、【毎月】保証料：月額賃料等の2%／諸費用及びその他契約費用は別途打合せ／更新料：新賃料の1ヶ月分

No.2601143

※消費税は10%として計算しています。※掲載されている図面・写真等は、作成方法や撮影方法・時期などにより実際とは異なる場合があります。＊家具や車などは、配置のイメージであり、賃貸物件に付属していません（家具家電付き等の表示があるものを除く）。

ポイントがたまる
住んでいるだけでポイントが貯まり、
住替え時に家賃が最大3ヶ月分無料に!

エイブルネットワーク松阪店

TEL:0598-23-3535

FAX: 0598-23-2828

三重県松阪市大黒田町369-6

免許番号：三重県知事免許(6)第2522号

所属団体：(公社)全日本不動産協会 三重県本部／東海不動産公正取引協

議会

取引形態
仲介