

Sha Maison

積水ハウス品質のお部屋を シャーメゾン ショップ Shop

近鉄山田線

松阪駅 徒歩8分

モバイルで見る



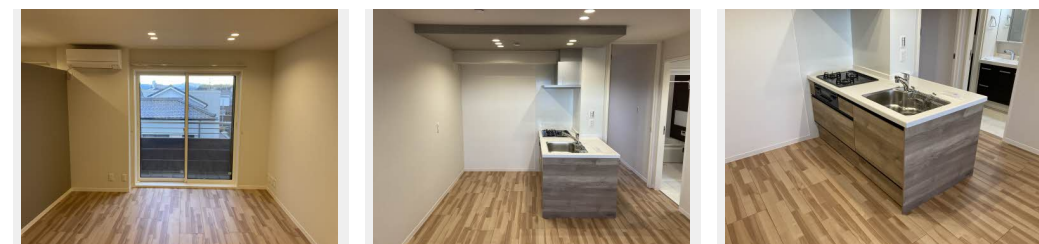
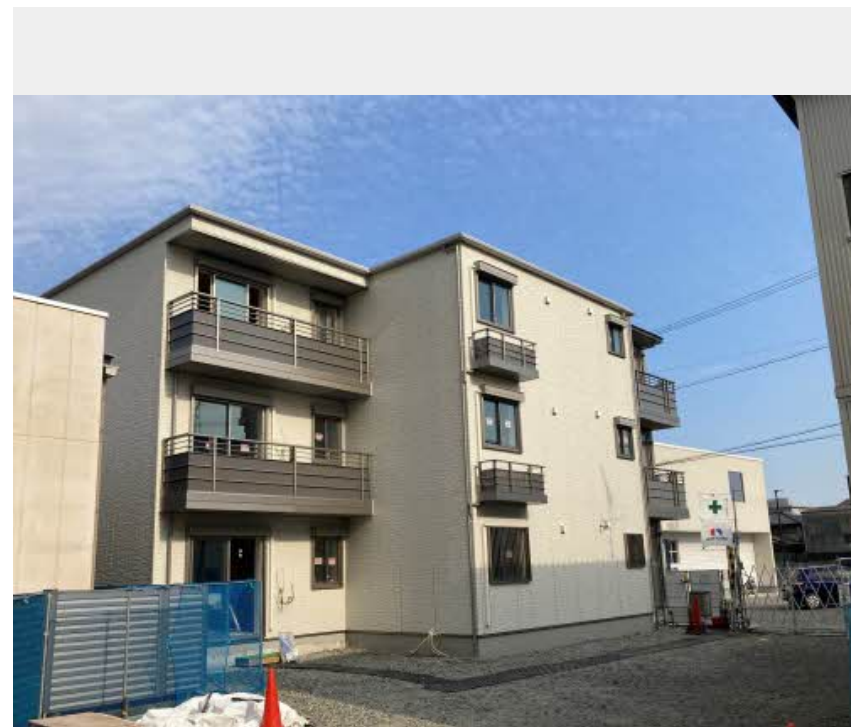
1LDK
マンション

家賃 **77,000 円**

共益費等 3,500 円

敷金 39,000 円

契約一時金 154,000 円



積水ハウスの賃貸住宅 シャーメゾン

Sha Maison

この物件の
オススメ
ポイント

積水ハウスの賃貸住宅「シャーメゾン」です！

上階からの音を大幅に抑える高遮音床システム「シャイド」を採用／街並みに調和する緑豊かな敷地計画「シャーメゾンガーデンズ」を採用／宅配ボツ・・・

この物件についている **こだわり設備**

- 高遮音床システム
- シャーメゾンガーデンズ
- 宅配BOX
- インターネット無料(WiFi付)
- オートロック
- 防犯カメラ
- TVEモニター付きインターホン
- 浴室乾燥機
- 追い焚き給湯
- エアコン
- 対面キッチン
- 室内物干

駐車場あり／オートロック／宅配BOX／駐輪場／高遮音床システム「SHAIDD55」／防犯カメラ／シャーメゾンガーデンズ／駐車場舗装白線引／インターネット無料(Wi-Fi対応)／散水栓／ゴミ集積場(敷地内)／高齢者対応可／モニタ付ドアホン／マルチメディア配管有／雨戸(シャッタータイプ)／対面キッチン／グリル付きコンロ／給湯器(追焚機能付)／洗髪洗面化粧台／トイレ(洗浄機能付便座)／エアコン／照明器具／人感センサーライト／室内物干し／浴室乾燥機(暖房乾燥)／バス・トイレ(セパレート)／玄関鍵(オプナス)／都市ガス

物件名 シャーメゾン ルポ 0302号室

アクセス 近鉄山田線 松阪駅 徒歩8分

所在地 三重県松阪市鎌田町

ランドマーク -

間取り 1LDK／洋室6.9 LDK13.8(帖)

専有面積 / 向き 48.5㎡ / 南西

築年月 / 構造 2023年1月 / 重量鉄骨・3階-3階建

入居 / 契約期間 2026年8月中旬 / 2年

駐車場 有(別途お問い合わせ下さい)

入居諸条件備考

保証人不要プラン要加入／シャーメゾンライフSUPPORT24(月額1,320円税込)にご加入いただきます。／ご入居にかかる諸費用として、鍵交換費用(初回契約時)19,800円(税込)／諸費用100円が必要です。／火災保険へのご加入が条件となります。＊ご入居中は、借家人賠償責任保険・個人賠償責任保険が付帯された火災保険へのご加入が必要となります。積水ハウス不動産グループでは、万一の事故の際、グループが連携して迅速に対応できる「シャーメゾンライフGUARD」(*)へのご加入を推奨しております。＊保険契約の取扱代理店は、積水ハウスシャーメゾンPM中部(株)および積水ハウスシャーメゾンパートナーズ(株)となります。／積水ハウスシャーメゾンパートナーズの保証人不要プラン『らくらくパートナー』に加入が必要です。【新規契約時】事務手数料:33,000円(税込)、【毎月】保証料:月額賃料等の2%／諸費用及びその他契約費用は別途打合せ／更新料:新賃料の1ヶ月分

No.4200221

※消費税は10%として計算しています。※掲載されている図面・写真等は、作成方法や撮影方法・時期などにより実際とは異なる場合があります。＊家具や車などは、配置のイメージであり、賃貸物件に付属していません(家具家電付き等の表示があるものを除く)。

ポイントがたまる
住んでいるだけでポイントが貯まり、住替え時に家賃が最大3ヶ月分無料に!

エイブルネットワーク松阪店

TEL:0598-23-3535
FAX: 0598-23-2828

三重県松阪市大黒田町369-6
免許番号: 三重県知事免許(6)第2522号
所属団体: (公社)全日本不動産協会 三重県本部 / 東海不動産公正取引協議会

取引形態
仲介