

# Sha Maison

積水ハウス品質のお部屋を シャーメゾン ショップ Shop

近鉄山田線

松阪駅 徒歩19分

モバイルで見る



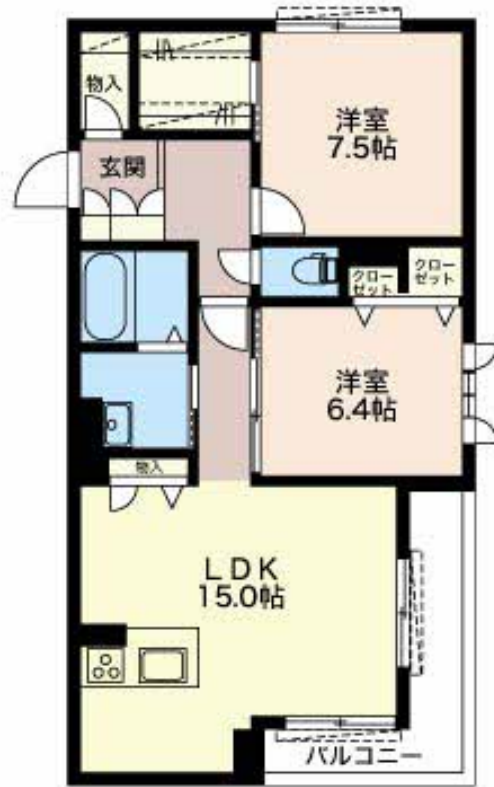
2LDK  
マンション

家賃 **91,000 円**

共益費等 4,000 円

敷金 0 円

礼金 91,000 円



積水ハウスの賃貸住宅 シャーメゾン

Sha Maison

この物件の  
オススメ  
ポイント

積水ハウスの賃貸住宅「シャーメゾン」です！  
上階からの音を大幅に抑える高遮音床システム「シャイド」を採用／宅配ボックス付きなので不在時にも荷物を受け取れます／インターネットが無料で・・・

この物件についている **こだわり設備**

- 高遮音床システム
- オートロック
- しゃ熱断熱複層ガラス
- 宅配BOX
- 防犯カメラ
- 浴室乾燥機
- インターネット無料(WiFi付)
- 防犯ガラス
- 追い焚き給湯
- 動画視聴サービス
- TVモニター付きインターホン
- エアコン

駐車場あり／オートロック／宅配BOX／階段灯／高遮音床システム「SHAI D D 5 5」／防音（2F床ALC板）／防犯カメラ／外周フェンス／造園・植栽／外灯／駐車場舗装白線引／インターネット無料（Wi-Fi対応）／動画視聴サービス／LGBTQフレンドリー／高齢者対応可／玄関鍵（ディンプルキー）／モニタ付ドアホン／電話配管有／対面キッチン／グリル付きコンロ／給湯器（追焚機能付）／シャワー／浴室乾燥機／洗髪洗面化粧台／室内物干し／トイレ（暖房機能付便座）／トイレ（洗浄機能付便座）／Low-E複層ガラス／防犯ガラス（合せガラス）／二面バルコニー／下駄箱／照

物件名 ラフィーネ S. E301号室

アクセス 近鉄山田線 松阪駅 徒歩19分

所在地 三重県松阪市鎌田町

ランドマーク -

間取り 2LDK／洋室7.5 洋室6.4 LDK15 (帖)

専有面積 / 向き 75.26㎡ / 南西

築年月 / 構造 2020年11月 / 重量鉄骨・3階-3階建

入居 / 契約期間 2026年6月中旬 / 2年

駐車場 有 (別途お問い合わせ下さい)

入居諸条件備考

保証人不要プラン要加入／シャーメゾンライフSUPPORT24 (月額1,320円税込) にご加入いただきます。／ご入居にかかる諸費用として、鍵交換費用 (初回契約時) 19,800円 (税込) / ハウスクリーニング費 112,200円 (税込) / 諸費用200円が必要です。／火災保険へのご加入が条件となります。※ご入居中は、借家人賠償責任保険・個人賠償責任保険が付帯された火災保険へのご加入が必要となります。積水ハウス不動産グループでは、万一の事故の際、グループが連携して迅速に対応できる「シャーメゾンライフGUARD」(\*) へのご加入を推奨しております。\*保険契約の取扱代理店は、積水ハウスシャーメゾンPM中部 (株) および積水ハウスシャーメゾンパートナーズ (株) となります。／積水ハウスシャーメゾンパートナーズの保証人不要プラン『らくらくパートナー』に加入が必要です。【新規契約時】事務手数料：33,000円 (税込)、【毎月】保証料：月額賃料等の2% / 諸費用及びその他契約費用は別途打合せ / 更新料：新賃料の1ヶ月分

No.4000094

※消費税は10%として計算しています。※掲載されている図面・写真等は、作成方法や撮影方法・時期などにより実際とは異なる場合があります。※家具や車などは、配置のイメージであり、賃貸物件に付属していません (家具家電付き等の表示があるものを除く)。

**ポイントがたまる**  
住んでいるだけでポイントが貯まり、  
住替え時に家賃が最大3ヶ月分無料に!

株式会社ニッショー  
TEL:0598-50-0255  
FAX: 0598-50-0261

松阪支店

三重県松阪市朝日町一区10番地26  
免許番号：国土交通大臣免許 (14) 第2018号  
所属団体：(公社) 三重県宅地建物取引業協会 / 東海不動産公正取引協議会

取引形態  
仲介