

Sha Maison

積水ハウス品質のお部屋を シャーメゾン ショップ Shop

J R 紀勢本線

徳和駅 距離3.2km

モバイルで見る



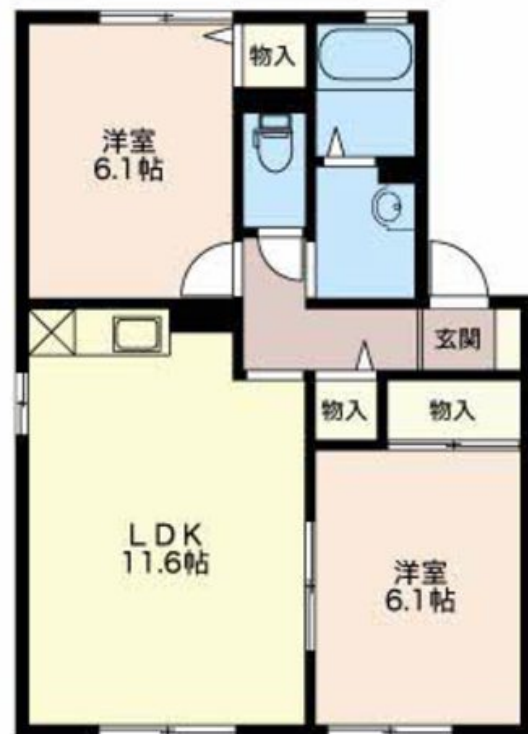
2LDK アパート

家賃 43,000 円

共益費等 3,000 円

敷金 0 円

契約一時金 86,000 円



この物件の
オススメ
ポイント

三重交通「篠田山」バス停から「松阪駅」まで15分。篠田山バス停まで徒歩7分モニター付きインターホンでセキュリティ対応！エアコン付きのお部屋で快適ライフを。

この物件についている こだわり設備



駐車場あり / 駐輪場 / シャワー / エアコン / 玄関鍵 (ディンプルキー) / モニタ付ドアホン / 洗面化粧台 / トイレ (洗浄機能付便座) / 雨戸 / 下駄箱 / 照明器具 / バス・トイレ (セパレート)

物件名	コンフォール A105号室
アクセス	J R 紀勢本線 徳和駅 距離3.2km J R 紀勢本線 松阪駅 バス15分、篠田山 バス停 徒歩7分
所在地	三重県松阪市山室町
ランドマーク	-

間取り	2LDK / LDK 11.6 洋室6.1 洋室6.1 (帖)
専有面積 / 向き	53.48㎡ / 南
築年月 / 構造	1998年9月 / 軽量鉄骨・2階-2階建
入居 / 契約期間	2024年6月上旬 / 2年
駐車場	有 (別途お問い合わせ下さい)

入居諸条件備考

保証人不要プラン要加入 / シャーメゾンライフSUPPORT24要加入 / 更新料23,000円 鍵交換料16,500円 諸費用1,280円 / 火災保険へのご加入が条件となります。*ご入居中は、借家人賠償責任保険・個人賠償責任保険が付帯された火災保険へのご加入が必要となります。積水ハウス不動産グループでは、万一の事故の際、グループが連携して迅速に対応できる「シャーメゾンライフGUARD」(*)へのご加入を推奨しております。*保険契約の取扱代理店は、積水ハウス不動産中部(株)および積水ハウス不動産パートナーズ(株)となります。/ 積水ハウス不動産パートナーズの保証人不要プラン『らくらくパートナー』に加入が必要です。[新規契約時]事務手数料: 33,000円(税込)、[毎月]保証料: 月額賃料等の2% / 諸費用及び、契約に要する費用は別途打合せ / 更新料: 23,000円

※消費税は10%として計算しています。※掲載されている図面・写真等は、作成方法や撮影方法・時期などにより実際とは異なる場合があります。※家具や車などは、配置のイメージであり、賃貸物件に付属していません(家具家電付き等の表示があるものを除く)。

ポイントがたまる
住んでいるだけでポイントが貯まり、
住替え時に家賃が最大3ヶ月分無料!

ミニミニFC松阪店
TEL:0598-26-3558
FAX: 0598-21-9933

三重県松阪市京町200-1
免許番号: 三重県知事免許(2)第3493号
所属団体: (公社)三重県宅地建物取引業協会 / 東海不動産公正取引協議会

取引形態
仲介