

# Sha Maison

積水ハウス品質のお部屋を シャーメゾン ショップ Shop

近鉄山田線

松阪駅 距離1.7km

モバイルで見る



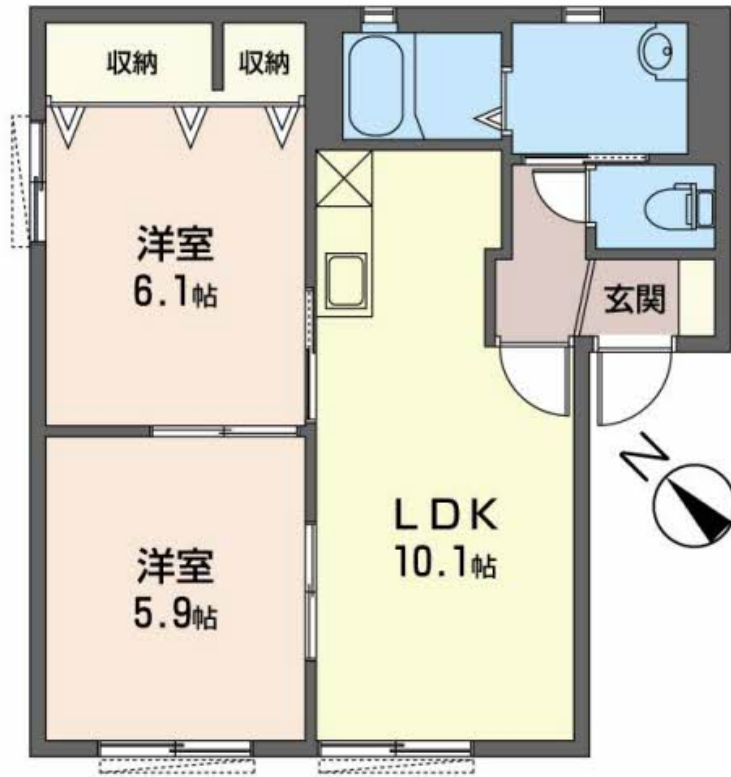
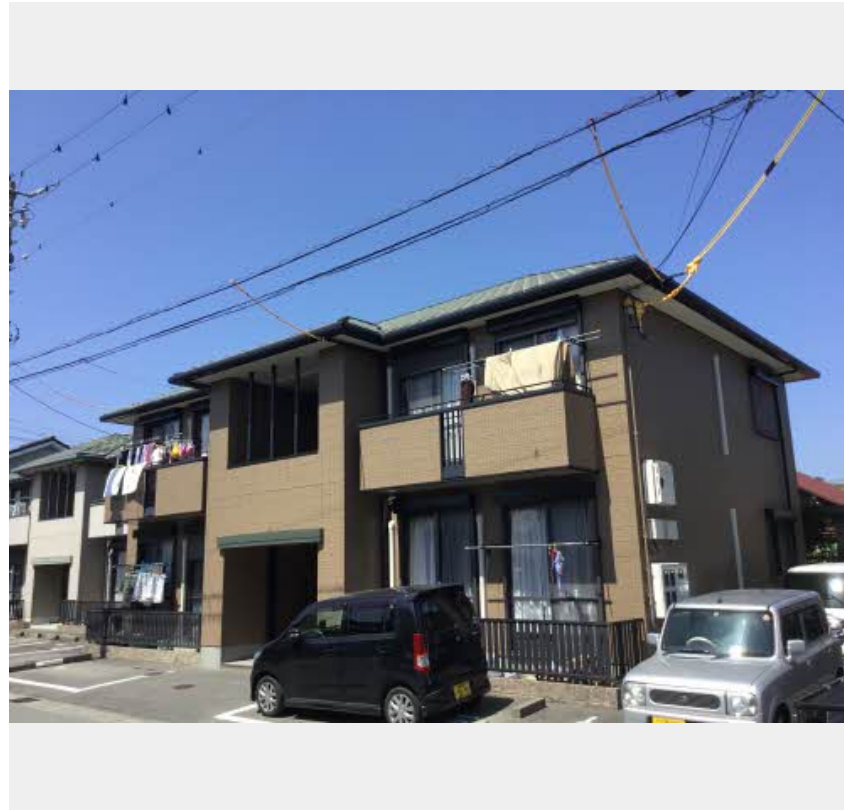
2LDK  
アパート

家賃 45,000 円

共益費等 4,000 円

敷金 0 円

礼金 45,000 円



この物件の  
オススメ  
ポイント

積水ハウスの賃貸住宅「シャーメゾン」です！  
インターネットが無料で入居後すぐに使えます／室内のモニターから、訪問者の顔を確認できるインターホンです

## この物件についている こだわり設備

- インターネット 無料(WiFi付)
- TVモニター付き インターホン
- 追い焚き給湯
- エアコン
- 室内物干
- 給湯設備
- 温水洗浄便座

駐車場あり／LGBTQフレンドリー／インターネット無料(Wi-Fi対応)／高齢者対応可／照明器具／下駄箱／シャワー／トイレ(洗浄機能付便座)／モニター付ドアホン／室内物干し／給湯器(追焚機能付)／エアコン(2台設置)／バス・トイレ(セパレート)／洗面化粧台／都市ガス

物件名 ラベンダー虹A 0101号室

アクセス 近鉄山田線 松阪駅 距離1.7km

所在地 三重県松阪市大黒田町

ランドマーク -

間取り 2LDK/洋室6.1 洋室5.9 LDK10.1(帖)

専有面積 / 向き 49.8㎡ / 南西

築年月 / 構造 2000年8月 / 軽量鉄骨・1階-2階建

入居 / 契約期間 2026年5月中旬 / 2年

駐車場 有(別途お問い合わせ下さい)

入居諸条件備考

保証人不要プラン要加入/シャーメゾンライフSUPPORT24(月額1,320円税込)にご加入いただきます。/ご入居にかかる諸費用として、鍵交換費用(初回契約時)19,800円(税込)/ハウスクリーニング費112,200円(税込)/諸費用900円が必要です。/火災保険へのご加入が条件となります。\*ご入居中は、借家人賠償責任保険・個人賠償責任保険が付帯された火災保険へのご加入が必要となります。積水ハウス不動産グループでは、万一の事故の際、グループが連携して迅速に対応できる「シャーメゾンライフGUARD」(\*)へのご加入を推奨しております。\*保険契約の取扱代理店は、積水ハウスシャーメゾンPM中部(株)および積水ハウスシャーメゾンパートナーズ(株)となります。/積水ハウスシャーメゾンパートナーズの保証人不要プラン『らくらくパートナー』に加入が必要です。【新規契約時】事務手数料:33,000円(税込)、【毎月】保証料:月額賃料等の2%/諸費用及びその他契約費用は別途打合せ/更新料:新賃料の1ヶ月分

No.2001143

※消費税は10%として計算しています。※掲載されている図面・写真等は、作成方法や撮影方法・時期などにより実際とは異なる場合があります。※家具や車などは、配置のイメージであり、賃貸物件に付属していません(家具家電付き等の表示があるものを除く)。

ポイントがたまる  
住んでいるだけでポイントが貯まり、  
住替え時に家賃が最大3ヶ月分無料に!

株式会社ニッショー  
TEL:0598-50-0255  
FAX: 0598-50-0261

松阪支店

三重県松阪市朝日町一区10番地26  
免許番号: 国土交通大臣免許(14)第2018号  
所属団体: (公社)三重県宅地建物取引業協会/東海不動産公正取引協議会

取引形態  
仲介