

Sha Maison

積水ハウス品質のお部屋を シャーメゾン ショップ Shop

J R 紀勢本線

徳和駅 徒歩18分

モバイルで見る



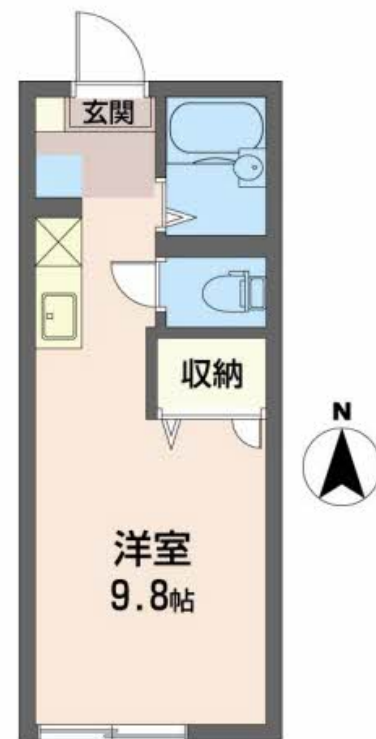
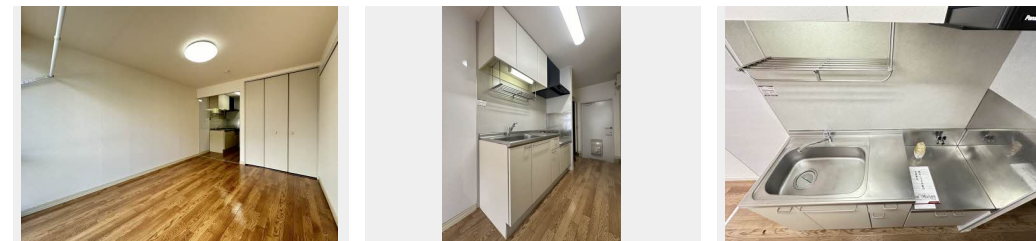
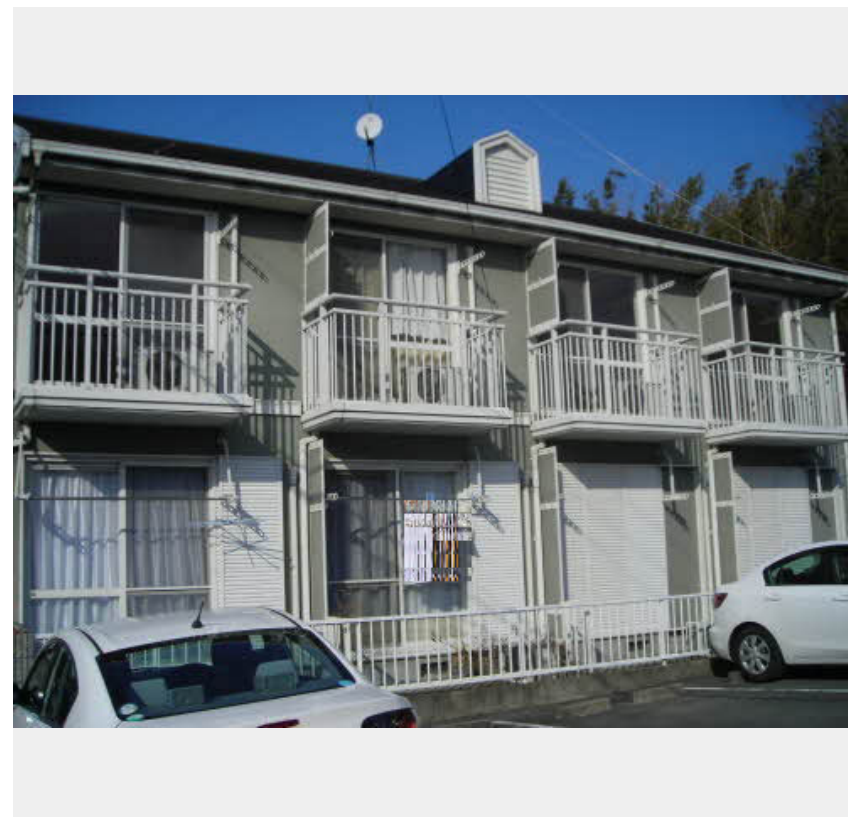
1R
アパート

家賃 **15,000 円**

共益費等 4,000 円

敷金 0 円

礼金 15,000 円



積水ハウスの賃貸住宅 シャーメゾン
Sha Maison

この物件の
おすすめ
ポイント

紀勢本線「徳和駅」まで徒歩18分モニター付きインターホンでセキュリティ対応！追焚き給湯でいつでもあったかお風呂。エアコン、シャワートイレ、TVドアホン、照明、追い焚き

この物件についている こだわり設備

- TVモニター付きインターホン
- 給湯設備
- 追い焚き給湯
- 室内物干
- 温水洗浄便座
- エアコン

駐車場あり / L G B T Qフレンドリー / 高齢者対応可 / 照明器具 / 雨戸 / エアコン / 下駄箱 / カラーモニター付ドアホン / トイレ (洗浄機能付便座) / 給湯器 (追焚機能付) / 玄関鍵 (ディンプルキー) / バス・トイレ (セパレート) / 室内物干し

物件名	メゾンこにし A102号室	間取り	ワンルーム / ワンルーム9.8 (帖)
アクセス	J R 紀勢本線 徳和駅 徒歩18分	専有面積 / 向き	24.18㎡ / 南
所在地	三重県松阪市下村町	築年月 / 構造	1995年3月 / 軽量鉄骨・1階-2階建
ランドマーク	-	入居 / 契約期間	即時 / 2年
		駐車場	有 (別途お問い合わせ下さい)

入居諸条件備考

保証人不要プラン要加入 / シャーメゾンライフSUPPORT 24要加入 / 更新料22,000円 鍵交換料16,500円
ハウスクリーニング費50,600円 諸費用880円 / 火災保険へのご加入が条件となります。*ご入居中は、借家人賠償責任保険・個人賠償責任保険が付帯された火災保険へのご加入が必要となります。積水ハウス不動産グループでは、万一の事故の際、グループが連携して迅速に対応できる「シャーメゾンライフGUARD」(*)へのご加入を推奨しております。*保険契約の取扱代理店は、積水ハウス不動産中部(株)および積水ハウス不動産パートナーズ(株)となります。/ 積水ハウス不動産パートナーズの保証人不要プラン『らくらくパートナー』に加入が必要です。【新規契約時】事務手数料：33,000円(税込)、【毎月】保証料：月額賃料等の2% / 諸費用及び、契約に要する費用は別途打合せ / 更新料：22,000円

※消費税は10%として計算しています。※掲載されている図面・写真等は、作成方法や撮影方法・時期などにより実際とは異なる場合があります。※家具や車などは、配置のイメージであり、賃貸物件に付属しておりません(家具家電付き等の表示があるものを除く)。

ポイントがたまる
住んでいるだけでポイントが貯まり、住替え時に家賃が最大3ヶ月分無料に!

エイブルネットワーク松阪店

TEL:0598-23-3535
FAX: 0598-23-2828

三重県松阪市大黒田町369-6
免許番号：三重県知事免許(6)第2522号
所属団体：(公社)全日本不動産協会 三重県本部 / 東海不動産公正取引協議会

取引形態
仲介